

# Microsoft IIS 6.0 인증서 백업

**Version 1.0**

제.개정 이력

**March 10, 2008**



Title

# Microsoft IIS 6.0 인증서 백업

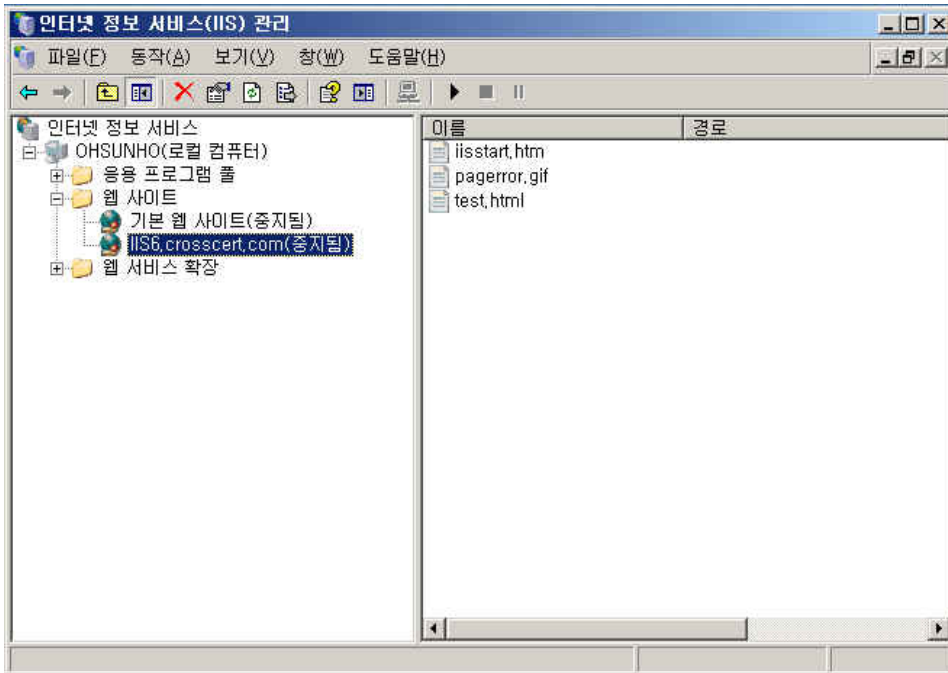
문서번호: IIS 6.0-3

버전: 1.0

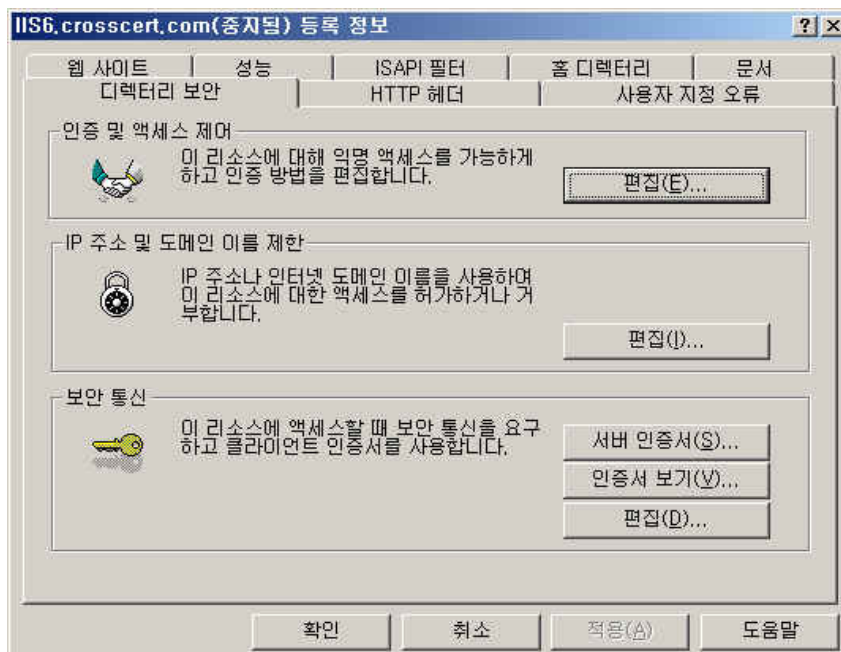
작성일: 2008-03-10

1.0	2008-03-10	제정	오선호
개정	제.개정 일자	제.개정 페이지 및 내용	제.개정자

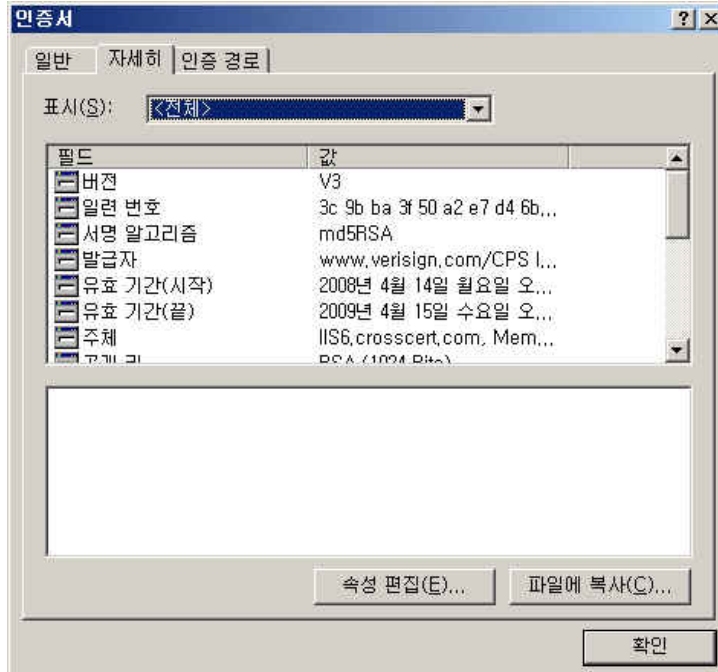
1. 인증서 백업을 시작합니다.
  - I. 인터넷 정보 서비스를 실행합니다.
  - II. 해당 웹사이트를 선택합니다.
  - III. 웹사이트의 등록정보를 클릭합니다.



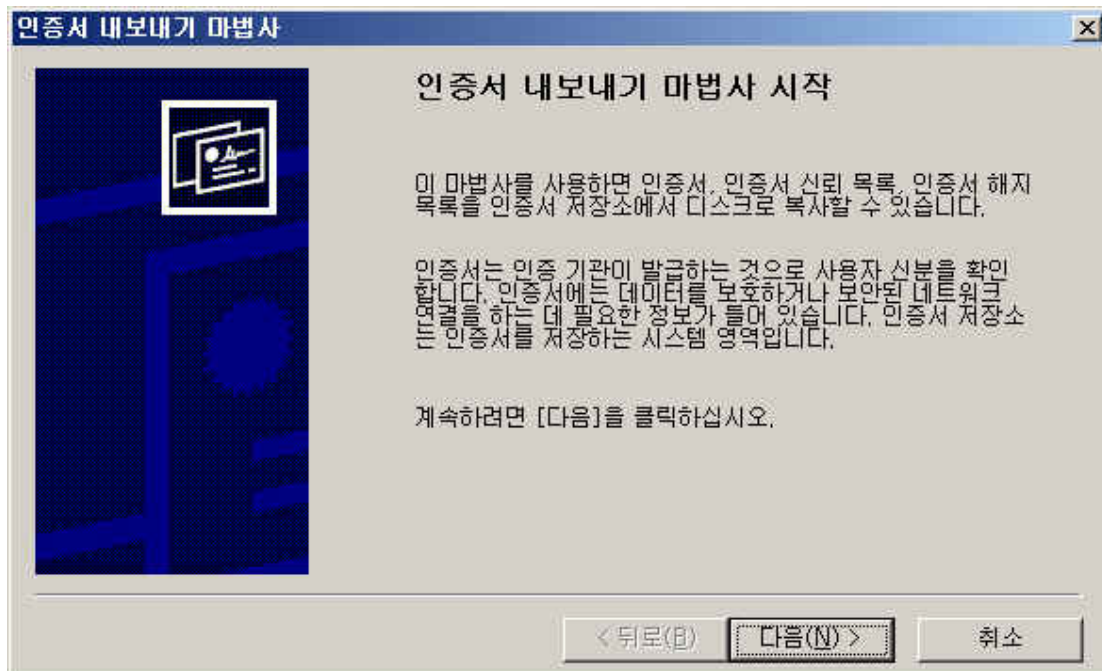
2. 등록정보를 확인합니다.
  - I. 디렉토리 보안 탭의 인증서보기를 클릭합니다.



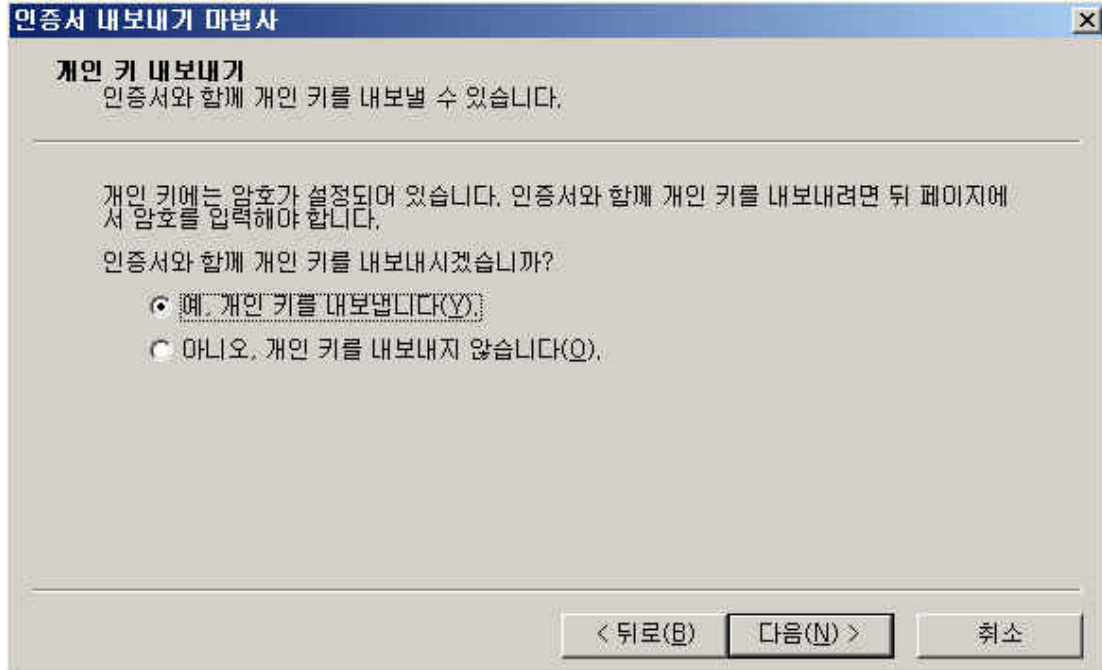
3. 다음과 같이 인증서를 확인할 수 있습니다.
  - I. 인증서 보기의 자세히 탭을 선택합니다.
  - II. 우측 하단의 파일에 복사를 클릭합니다.



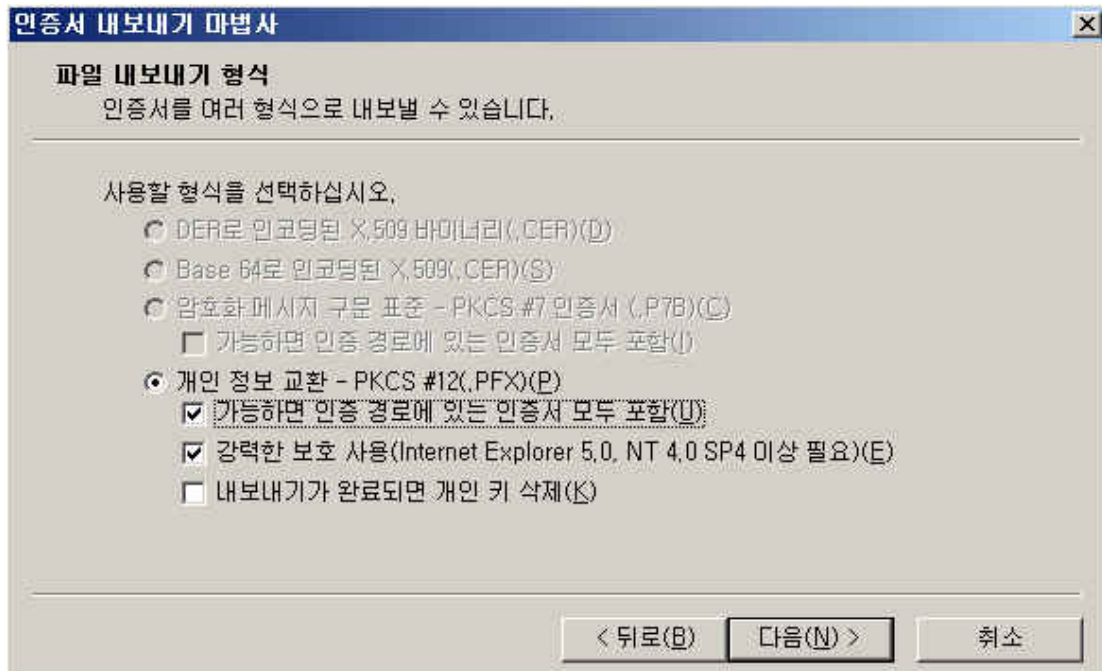
4. 인증서 내보내기 마법사를 시작합니다.



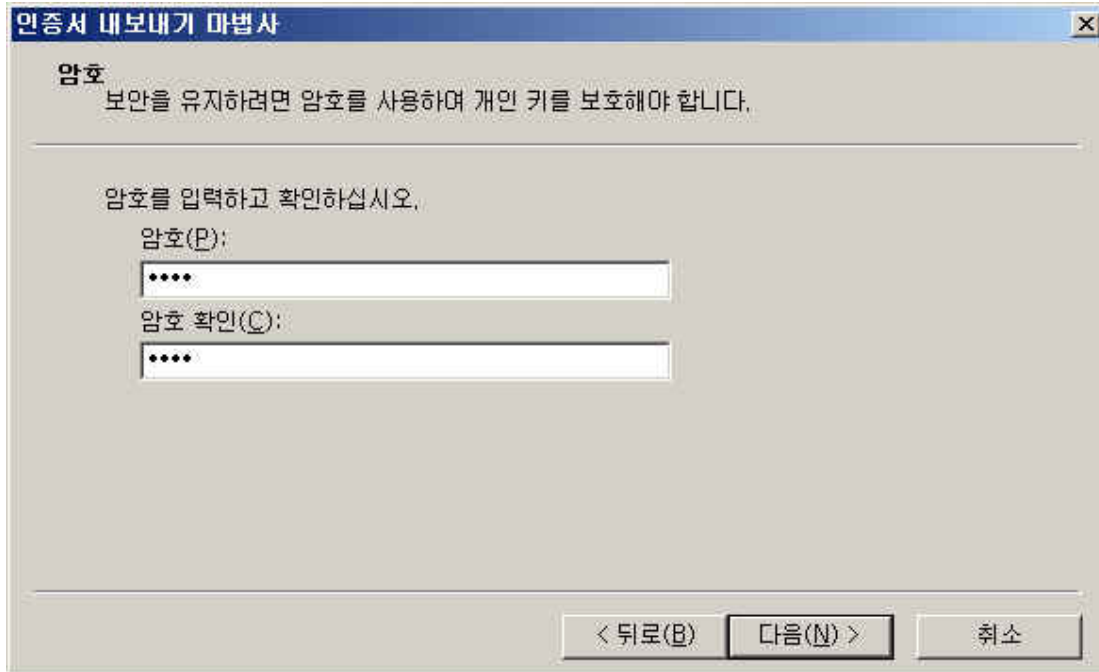
5. 인증서 내보내기 마법사의 개인 키 내보내기입니다.
  - I. 암호가 설정되어 있는 개인 키를 내보냅니다.



6. 인증서 내보내기 마법사의 파일보내기 형식입니다.
  - I. '가능하면 인증 경로에 있는 인증서 모두 포함'을 선택합니다.
  - II. '강력한 보호 사용'을 선택합니다.



7. 인증서 내보내기 마법사의 암호 설정입니다.
  1. 개인 키를 보호할 수 있는 암호를 입력합니다.



**인증서 내보내기 마법사**

**암호**  
보안을 유지하려면 암호를 사용하여 개인 키를 보호해야 합니다.

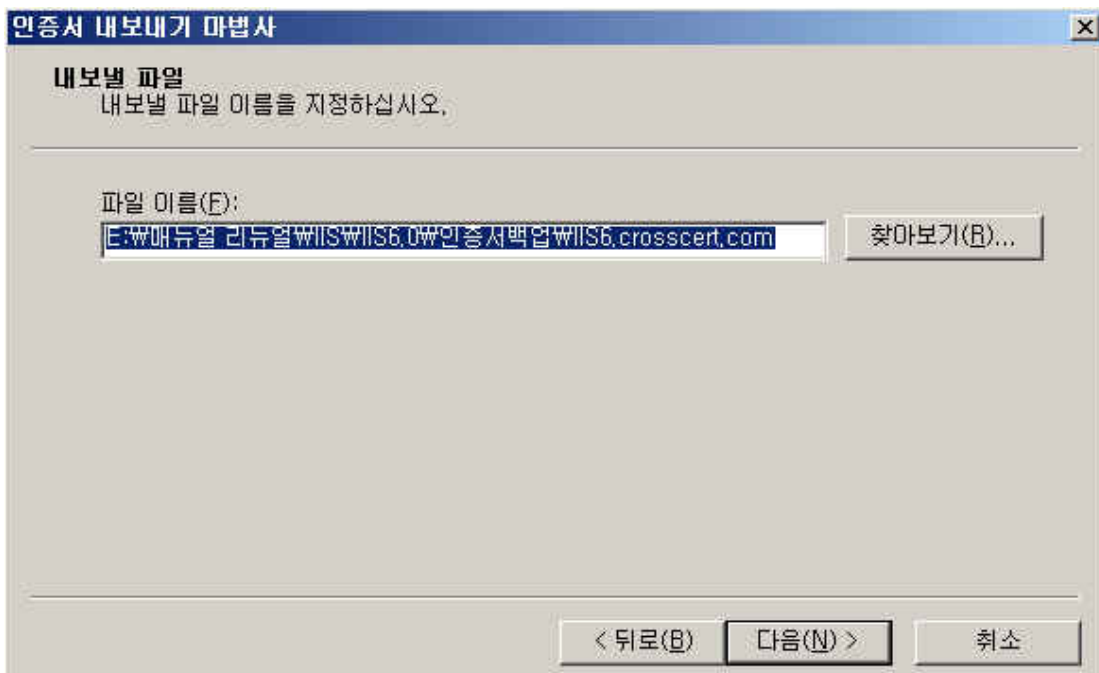
암호를 입력하고 확인하십시오.

암호(P):  
.....

암호 확인(C):  
.....

< 뒤로(B)    다음(N) >    취소

8. 인증서 내보내기 마법사의 파일이름 지정입니다.
  1. 내보낼 파일의 이름을 지정합니다.



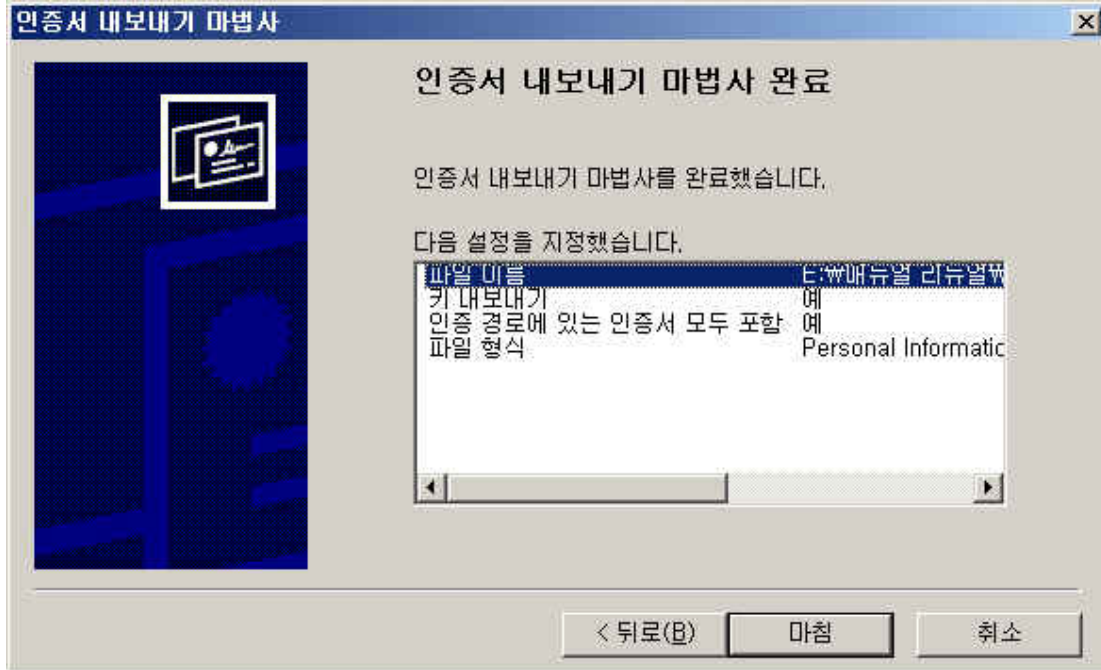
**인증서 내보내기 마법사**

**내보낼 파일**  
내보낼 파일 이름을 지정하십시오.

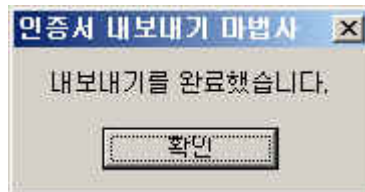
파일 이름(F):  
E:\매뉴얼 리뉴얼\IIS\IIS6.0\인증서백업\IIS6.crosscert.com    찾아보기(B)...

< 뒤로(B)    다음(N) >    취소

9. 인증서 내보내기 마법사의 완료 부분입니다.
  - I. 마법사가 성공적으로 수행되었으면 '마침'을 클릭합니다.



10. 인증서 내보내기 마법사의 완료 부분입니다.
  - I. 인증서 내보내기 마법사가 완료를 확인합니다.



11. 백업한 인증서를 확인합니다.

1. 인증서 백업이 정상적으로 되었는지 확인합니다.

