

Microsoft IIS 6.0 백업된 인증서 설치 매뉴얼

Version 1.0

제.개정 이력

March 10, 2008



Title

Microsoft IIS 6.0 백업된 인증서 설치 매뉴얼

문서번호: IIS 6.0-4

버전: 1.0

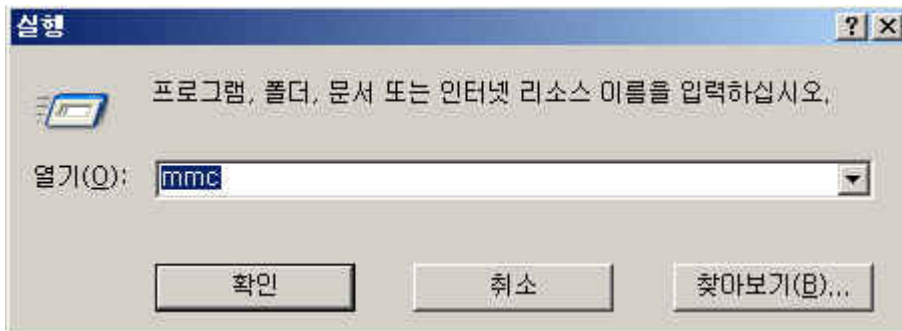
작성일: 2008-03-10

1.0	2008-03-10	제정	오선호
개정	제.개정 일자	제.개정 페이지 및 내용	제.개정자

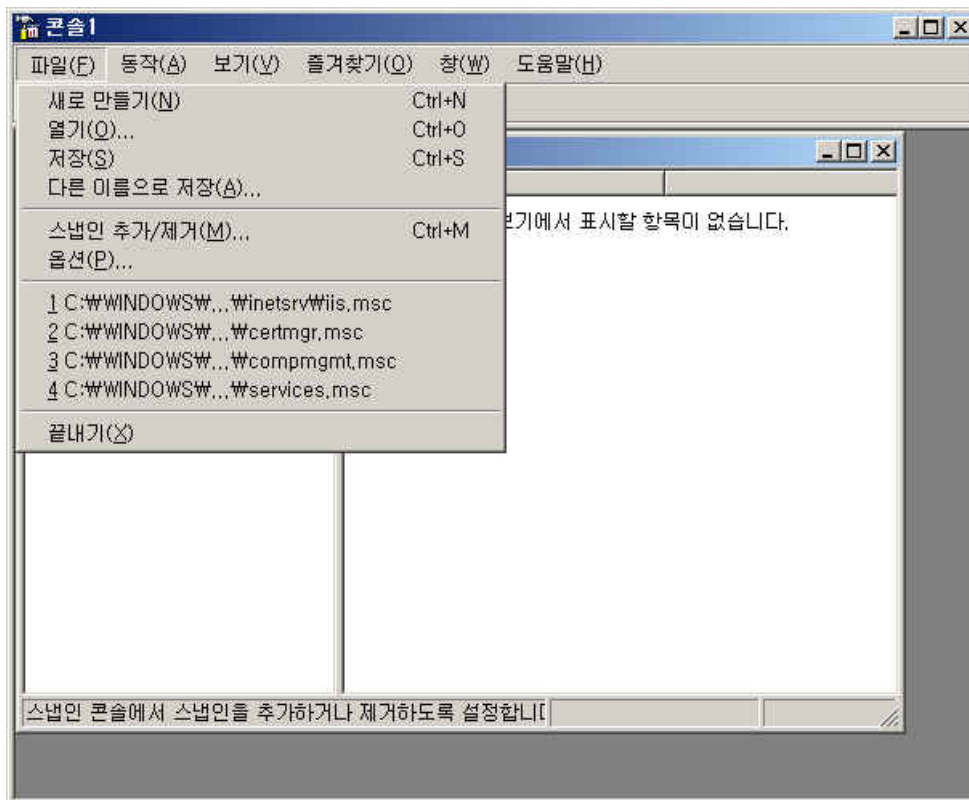
■ 이 문서는 백업된 인증서 설치를 설명합니다.

1. mmc콘솔을 실행 시킵니다.

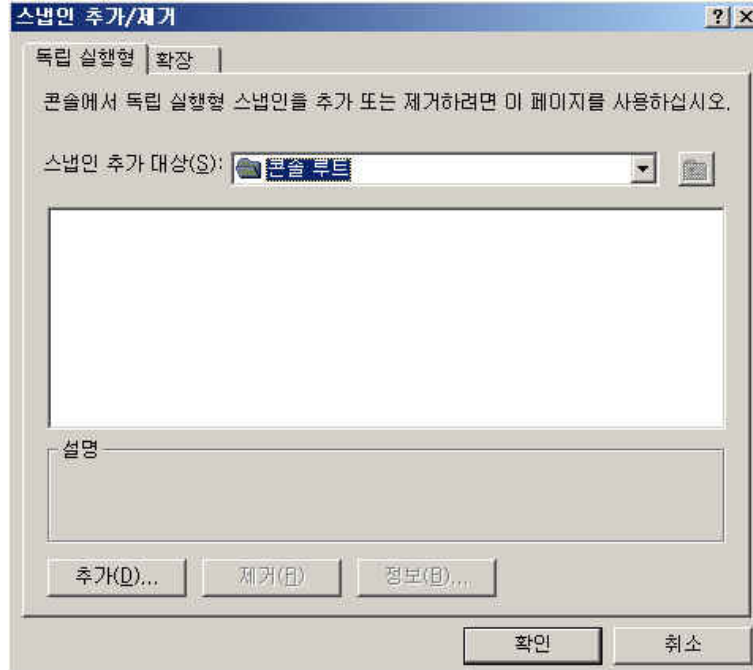
1. 시작 -> 실행 -> mmc입력 -> 확인버튼을 누릅니다.



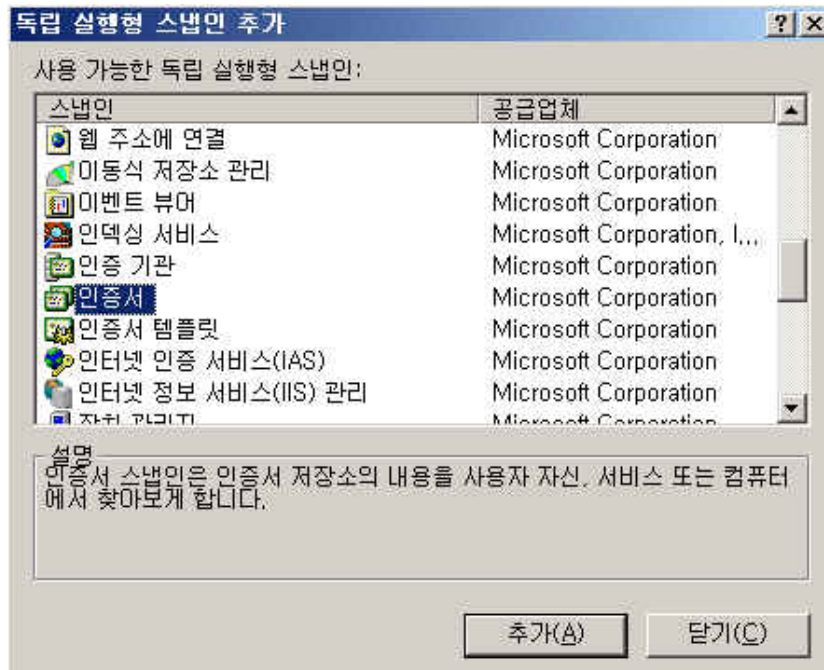
2. 콘솔 메뉴 중 '스냅인 추가/제거'를 선택합니다.



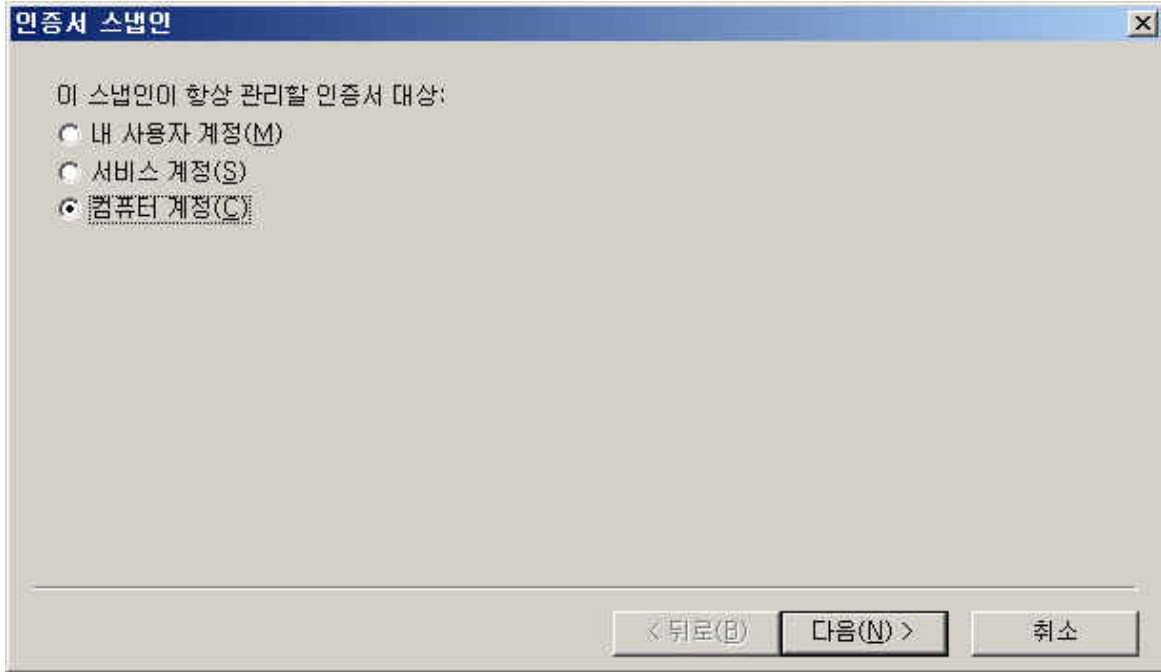
3. 독립 실행형의 추가 버튼을 클릭합니다.



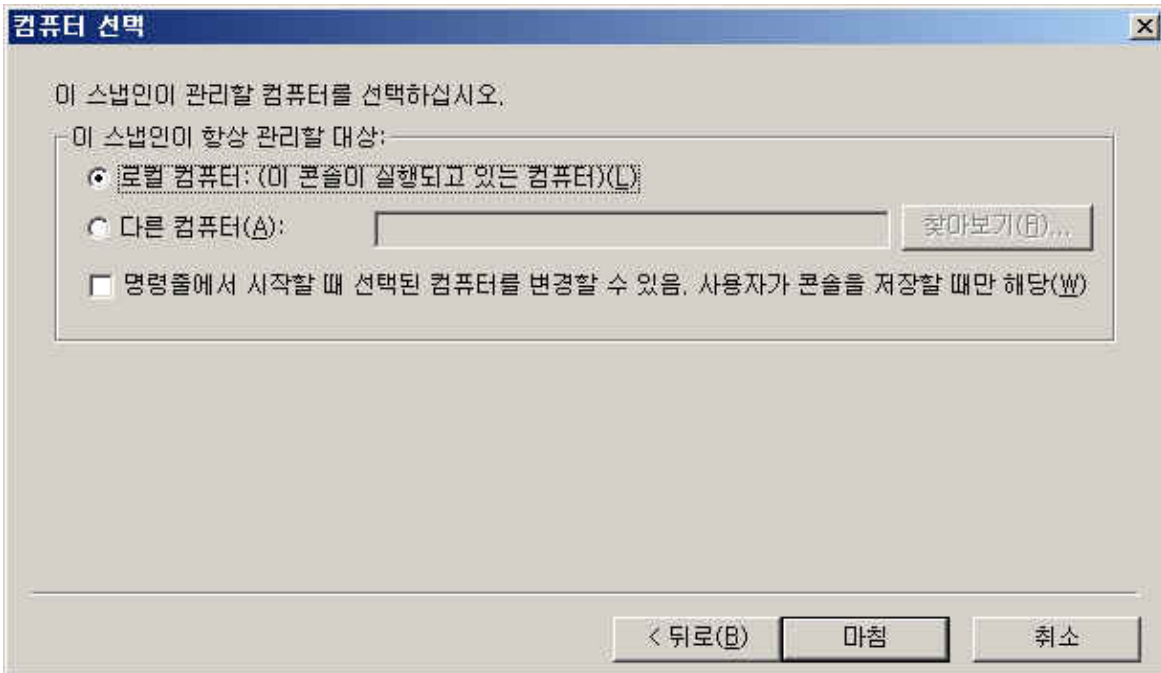
4. 사용 가능한 독립 실행형 스냅인 추가에서 인증서 클릭 후 추가 버튼을 클릭합니다.



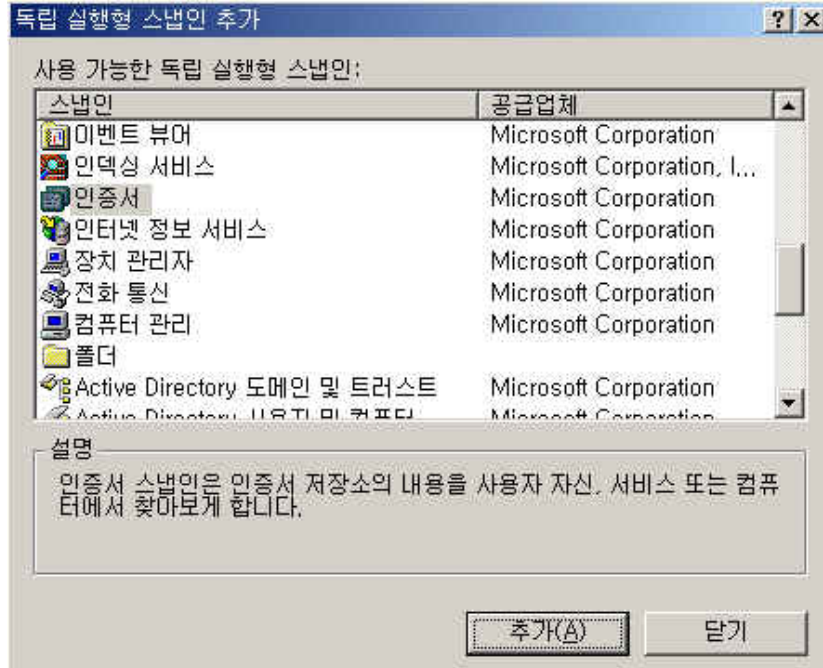
5. 컴퓨터 계정을 선택한 후 다음을 클릭합니다.



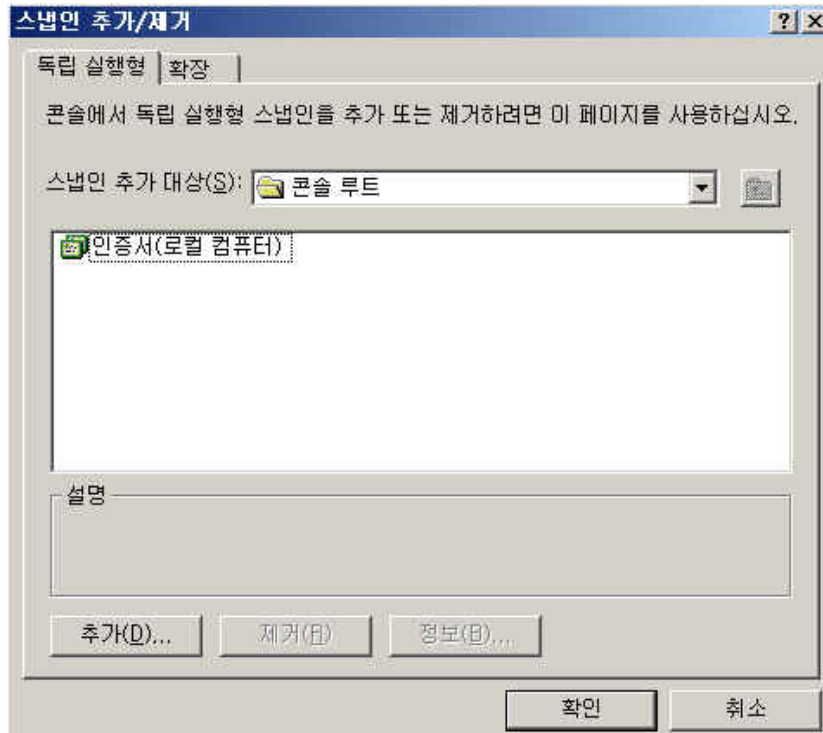
6. 로컬 컴퓨터를 선택하고 마침을 누릅니다.



7. 독립 실행형 스냅인 추가 창의 닫기를 선택합니다.

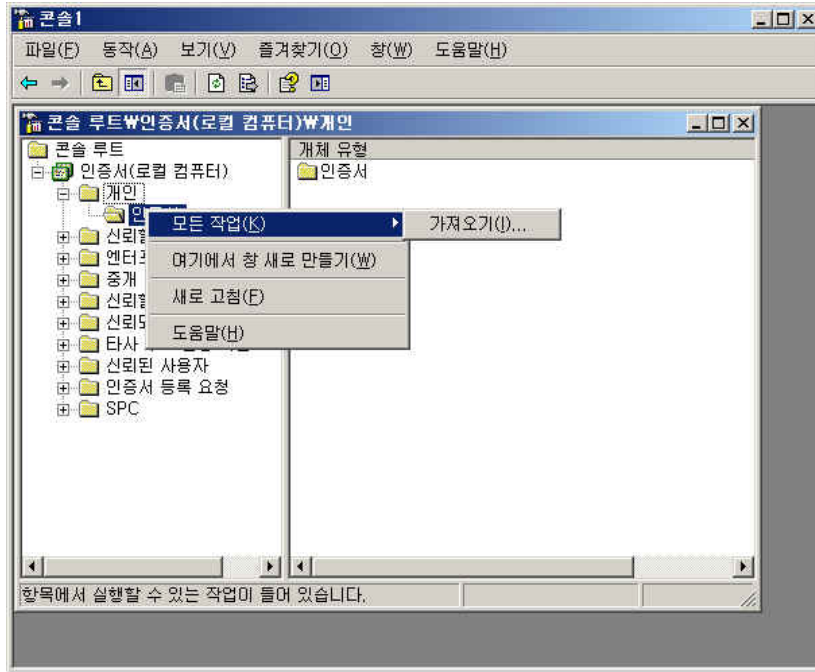


8. 스냅인 추가/제거 창의 확인을 누릅니다.

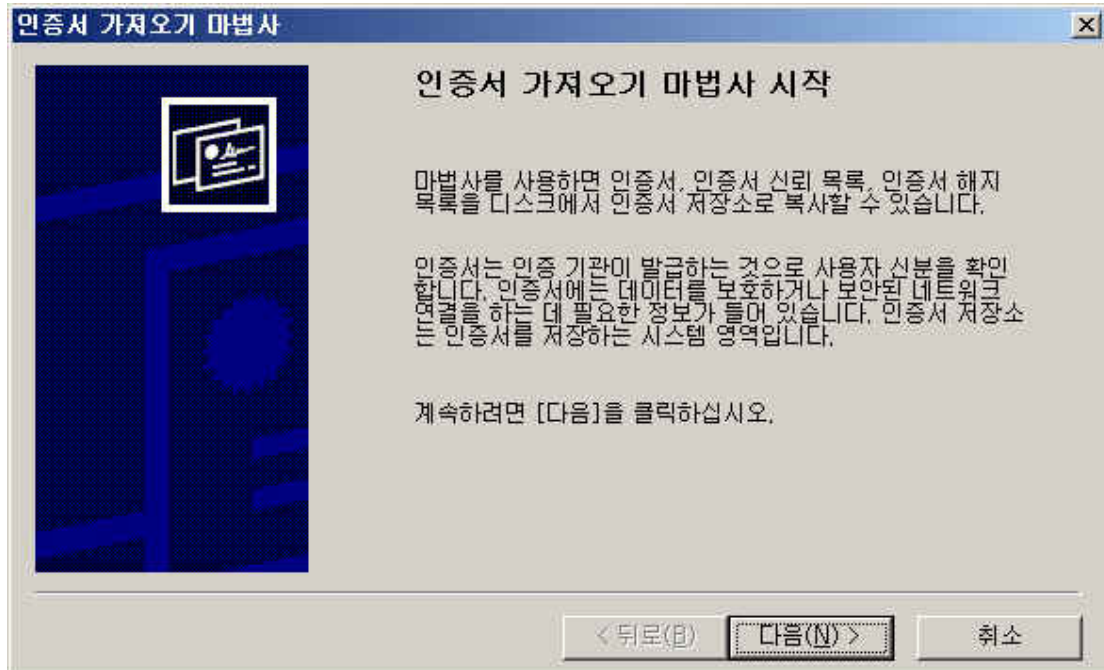


9. '개인' 항목의 인증서를 우클릭 합니다.

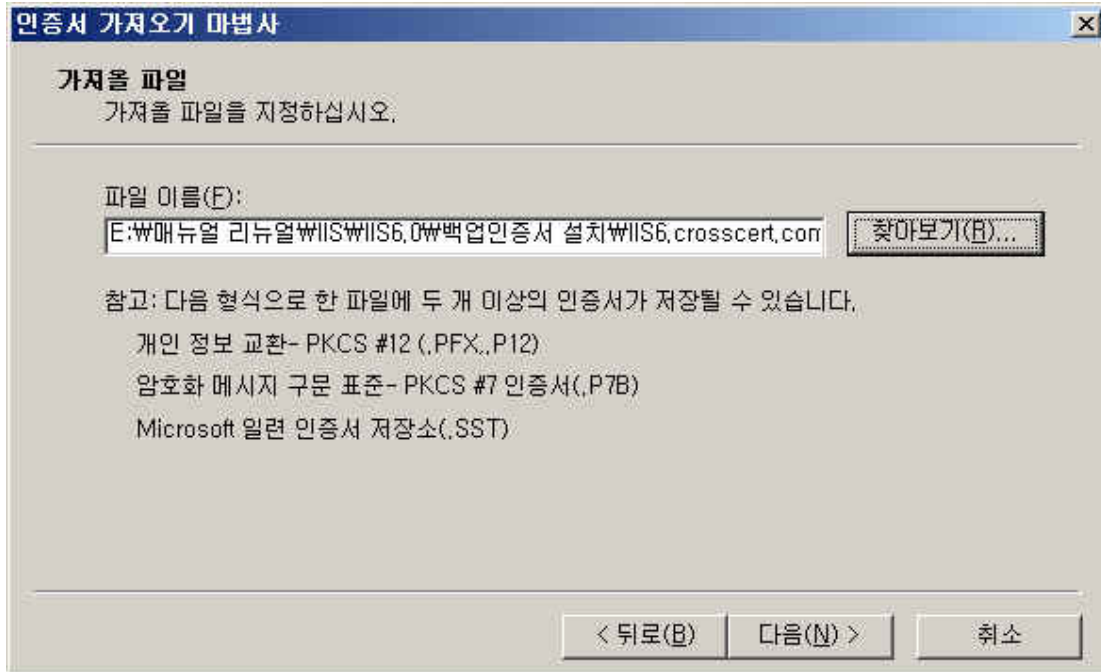
1. 인증서 선택 후 마우스 오른쪽 버튼 클릭한 후 '모든 작업 -> 가져오기'를 클릭합니다.



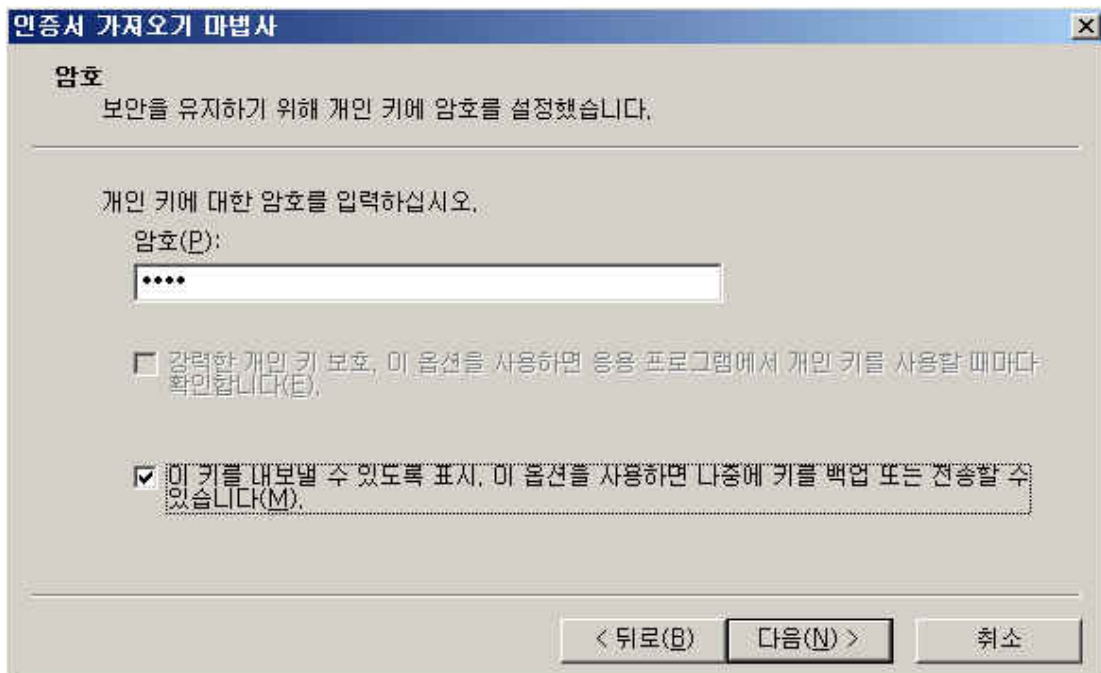
10. 인증서 가져오기 마법사를 시작합니다.



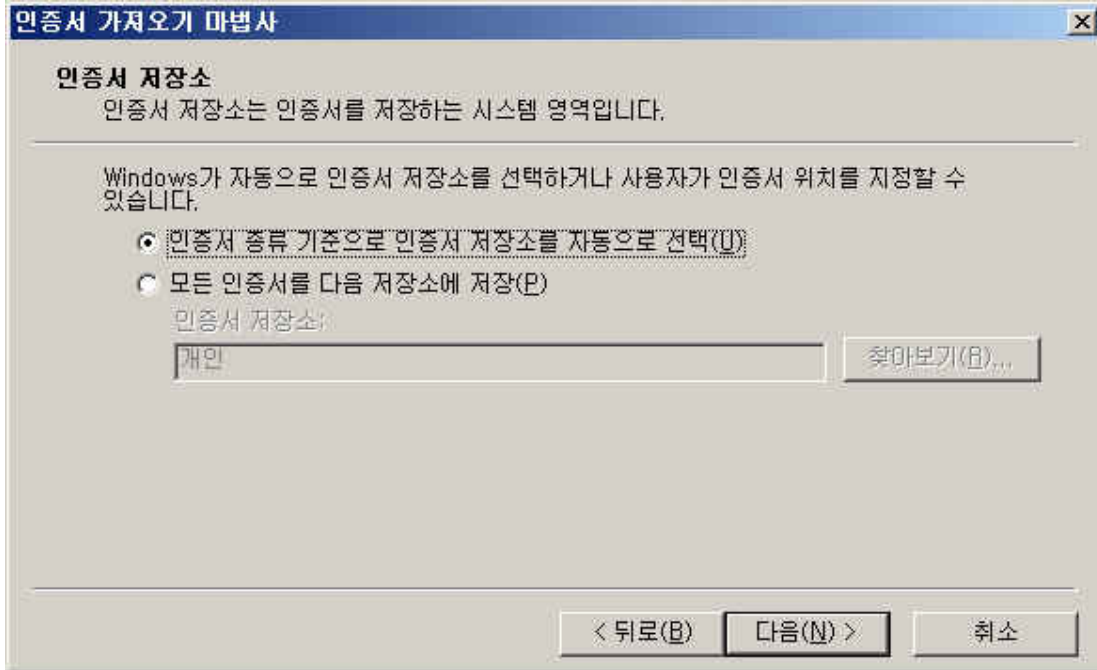
11. '가져올 파일'을 지정합니다.
 - I. 백업한 인증서를 선택합니다.



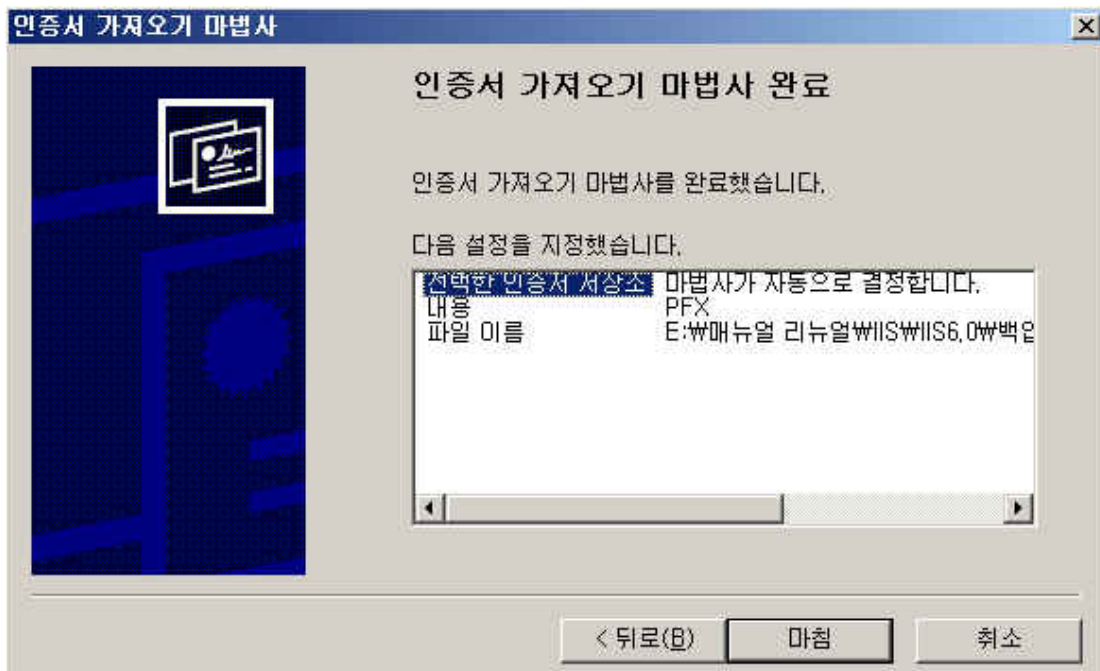
12. 암호를 확인합니다.
 - I. '개인 키를 내보낼 수 있는 것으로 표시'를 체크하셔야 인증서 설치 후 정상적으로 인증서 백업을 받아 사용 가능 합니다.



13. 인증서 저장소를 선택합니다.
 - I. 인증서 저장소는 자동으로 선택하도록 합니다.

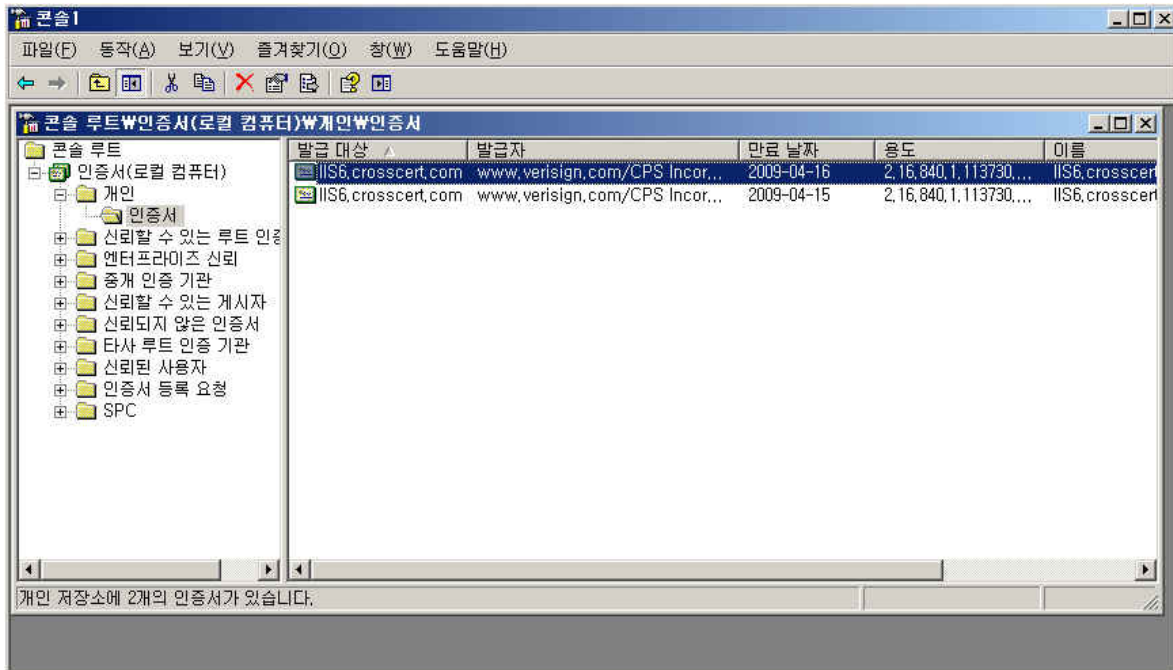


14. 인증서 가져오기 마법사 완료를 확인 합니다.
 - I. 정상적으로 인증서 가져오기 마법사가 이루어지면 마침을 클릭합니다.

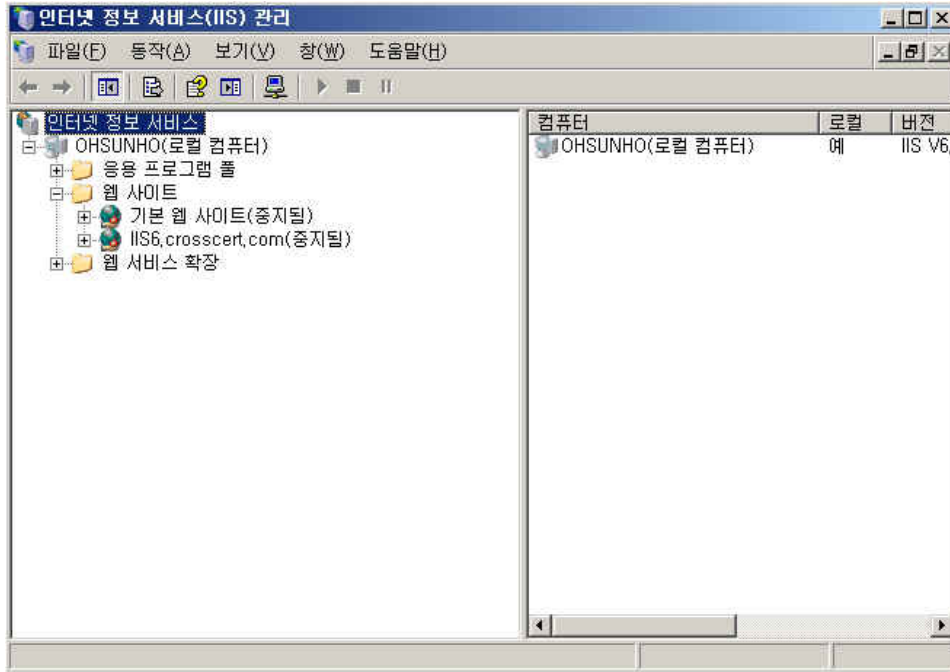




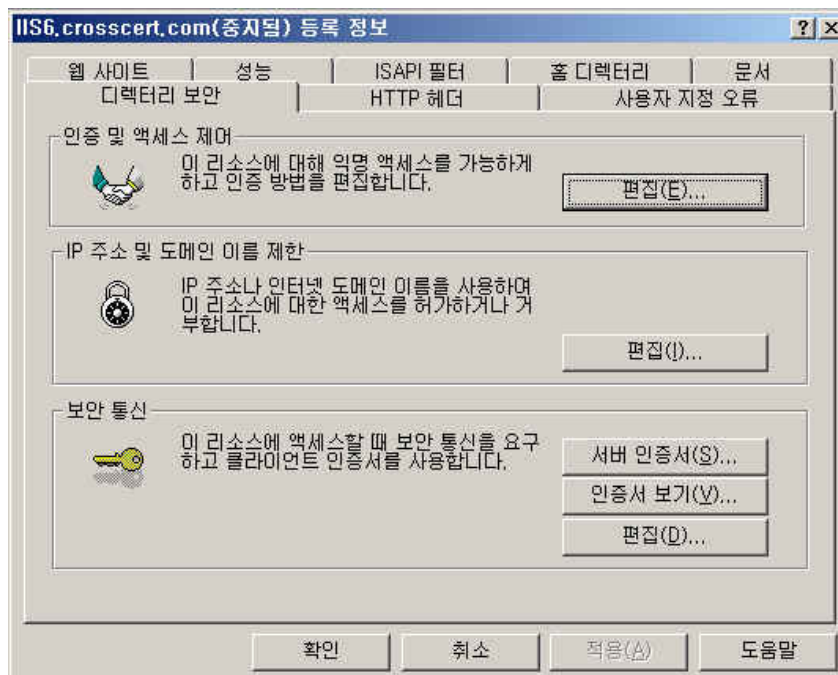
15. 콘솔에 추가된 인증서를 확인합니다.



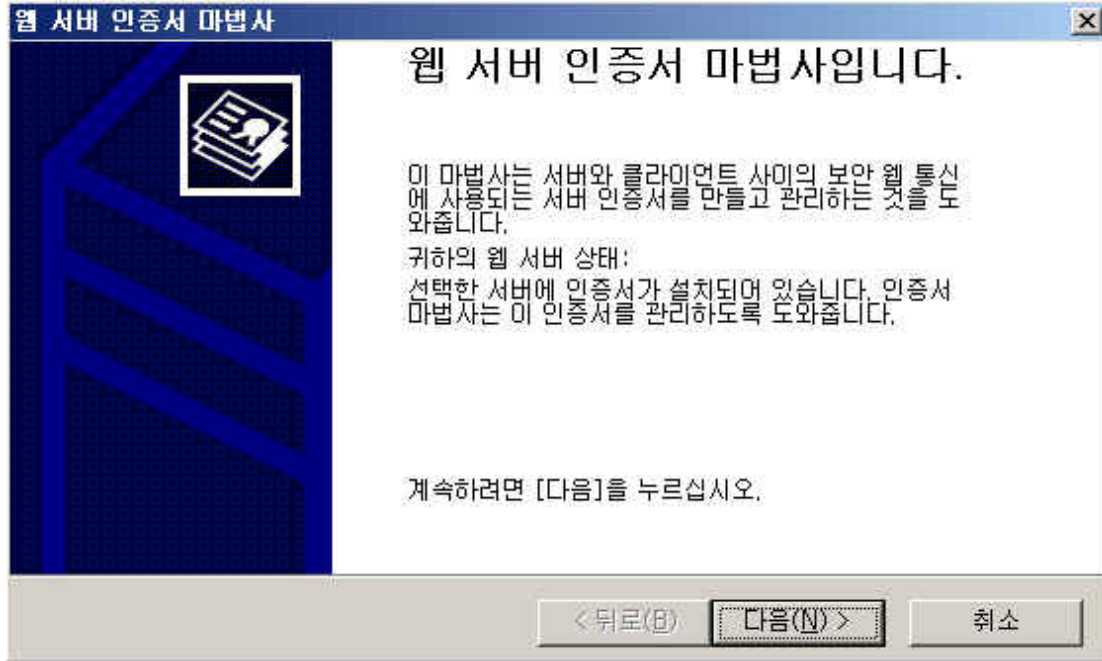
16. 추가된 인증서를 할당 합니다.
 - I. 인터넷 정보 서비스를 실행합니다.
 - II. 해당 웹사이트의 등록정보를 클릭합니다.



17. 디렉터리 보안 탭의 서버인증서를 클릭합니다.

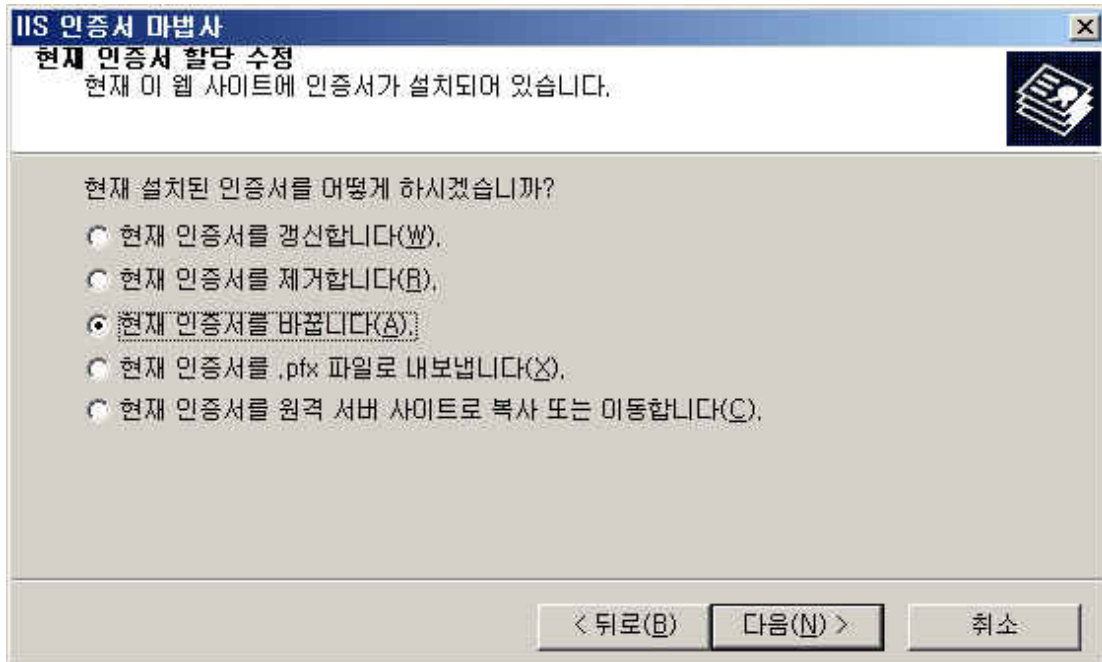


18. 웹 서버 인증서 마법사를 시작합니다.

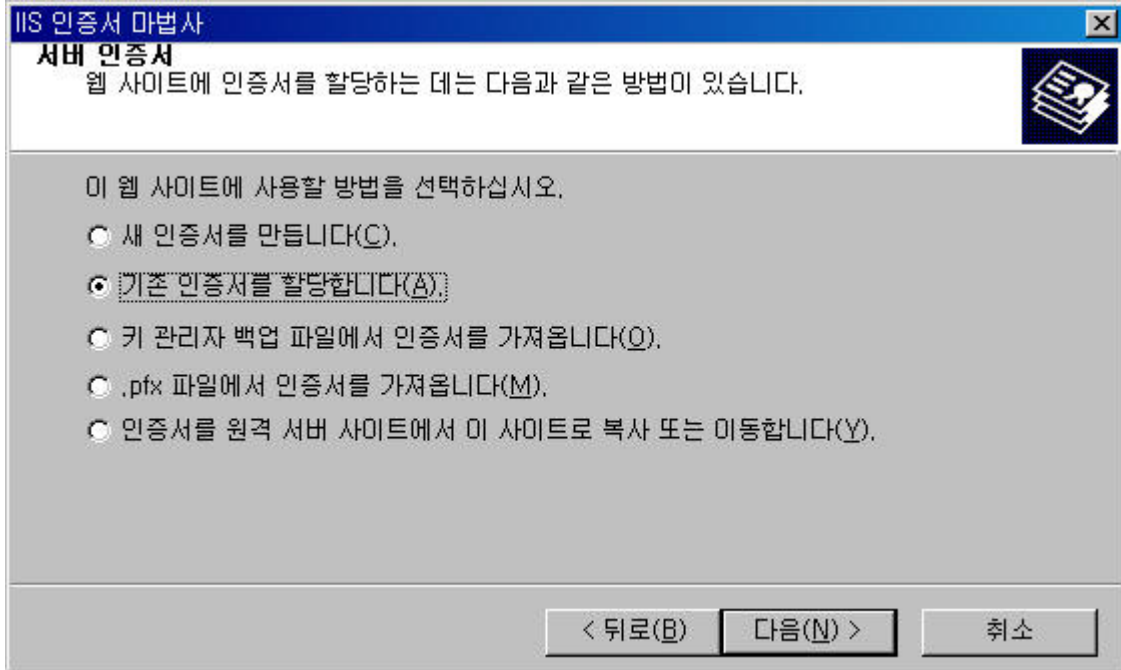


19. 백업된 인증서를 설치할 때 다음의 경우를 주의해서 작업합니다.

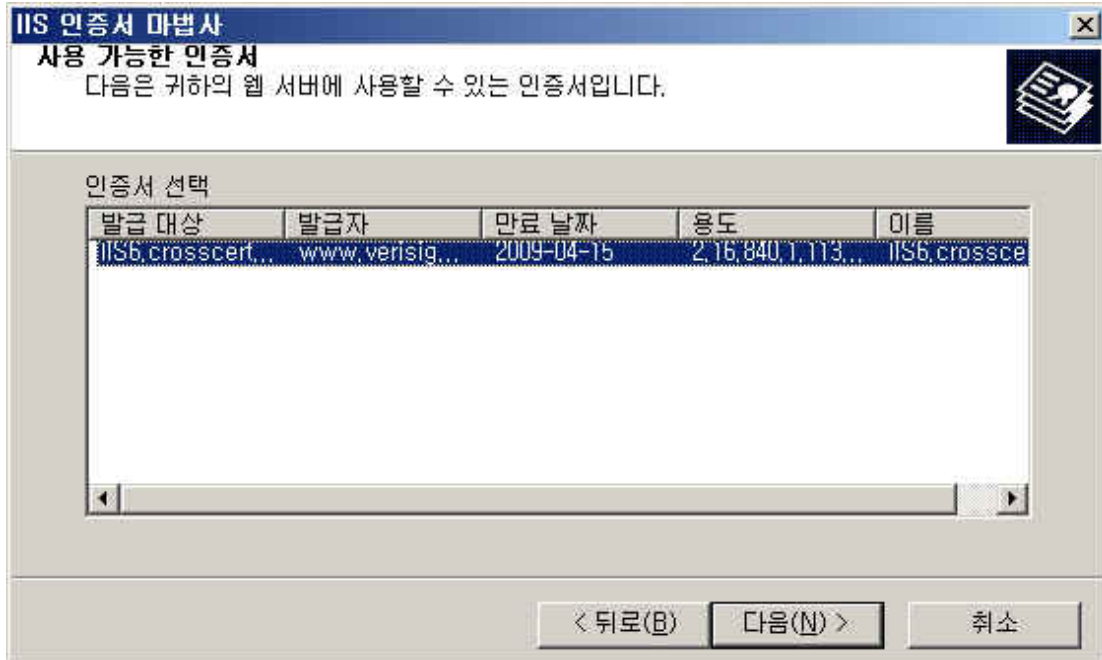
- I. 서버에 인증서가 설치 되어 있는 경우 '현재 인증서를 바꿉니다'를 선택합니다.



II. 서버에 인증서가 설치 되어 있지 않은 경우 '기존 인증서를 할당합니다'를 선택합니다.



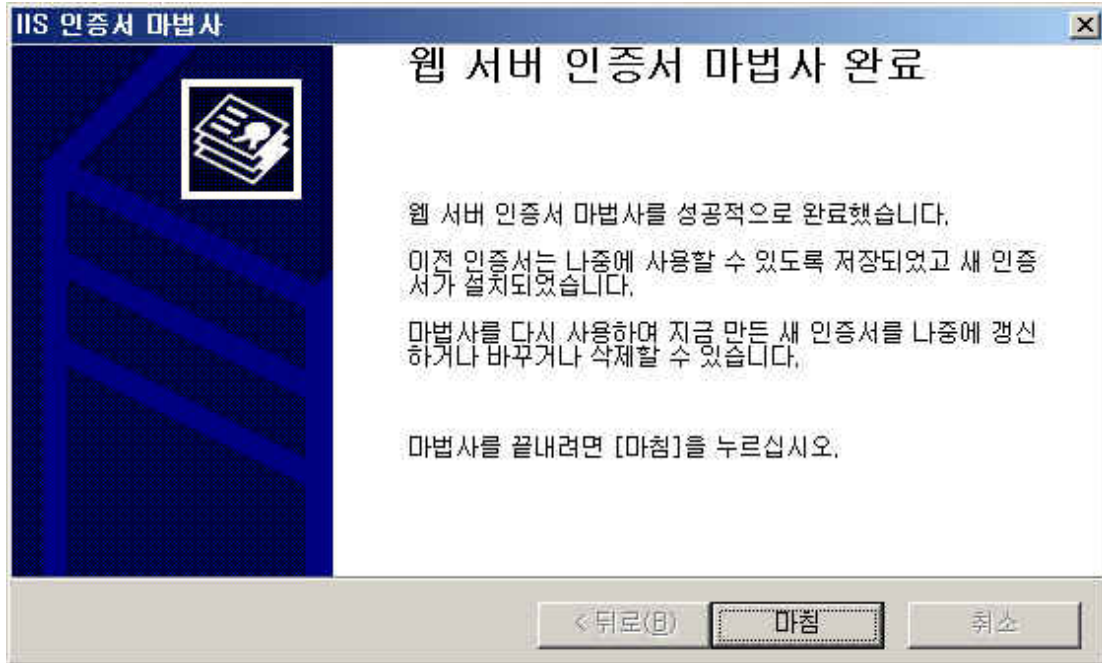
20. 인증서 정보 확인, 새로 받은 인증서를 선택합니다. (만료날짜 확인)



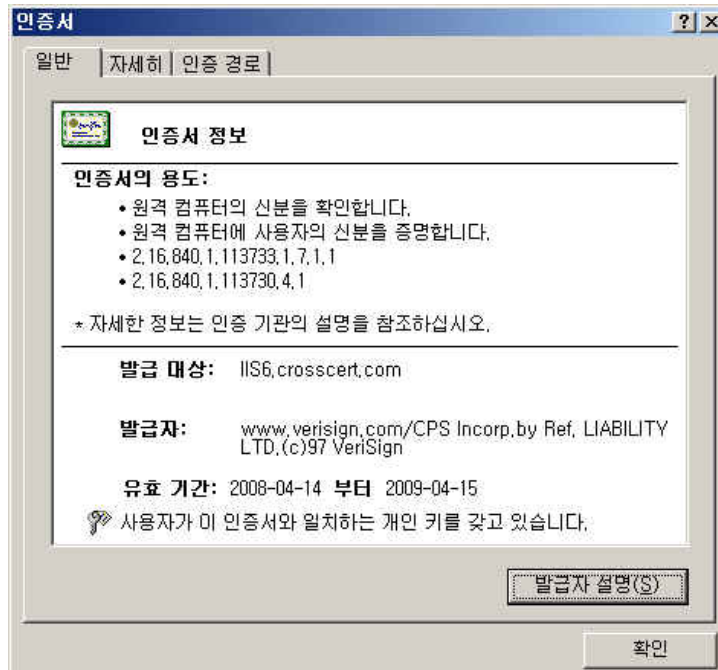
21. 인증서 요약을 확인합니다.



22. 웹 서버 인증서 마법사를 완료 합니다.



23. 디렉터리 보안 탭의 인증서 보기를 클릭하여 설치된 인증서를 확인합니다.



24. 인증서 설치 후 설정입니다.

- I. 기본 웹 사이트의 등록정보에서 웹사이트 탭을 선택 합니다.
- II. 웹 사이트 확인 섹션에서 고급 버튼을 클릭하여 SSL 포트에 443 설정해줍니다.

IIS6.crosscert.com(중지됨) 등록 정보

디렉터리 보안	HTTP 헤더	사용자 지정 오류
웹 사이트	성능	ISAPI 필터
출 디렉터리	문서	

웹 사이트 확인

설명(S): IIS6.crosscert.com

IP 주소(I): (지정하지 않은 모든 IP) 고급(D)...

TCP 포트(T): 80 SSL 포트(L): 443

연결

연결 시간 제한(N): 120 초

HTTP 연결 유지(K)

로깅 사용(E)

활성 로그 형식(Y): W3C 확장 로그 파일 형식 속성(P)...

확인 취소 적용(A) 도움말

고급 웹 사이트 확인

이 웹 사이트의 복수 ID(M)

IP 주소	TCP 포트	호스트 헤더 값
기본	80	

추가(A)... 제거(B) 편집(E)...

이 웹 사이트의 복수 SSL ID(U)

IP 주소	SSL 포트
기본	443

추가(U)... 제거(U) 편집(U)...

확인 취소 도움말(H)

25. 인증서가 정확히 설치되어 있는지 확인합니다.

- I. <https://인증서> 신청 URL (Ex, IIS6.crosscert.com) 접속합니다.
- II. 노란 자물쇠를 확인합니다.
- III. 웹브라우저 6.0은 우측하단, 웹브라우저 7.0은 상단 주소창 우측에 나타납니다.

