

Microsoft IIS 6.0 CSR 생성 매뉴얼

Version 1.0

제.개정 이력

March 10, 2008



Title

Microsoft IIS 6.0 CSR 생성 매뉴얼

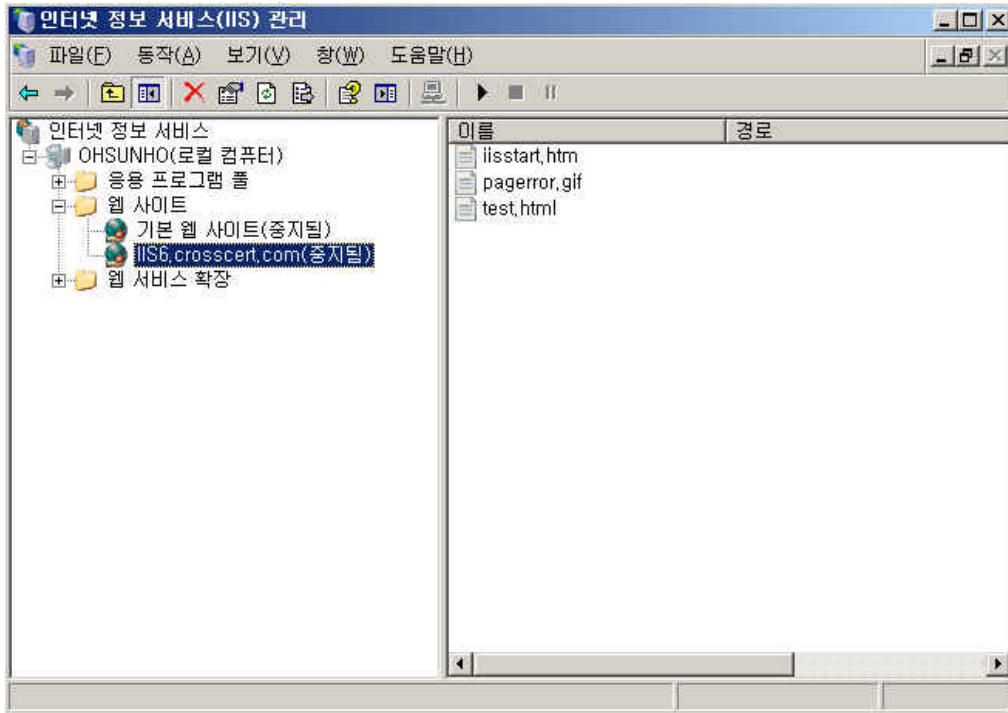
문서번호: IIS 6.0-1

버전: 1.0

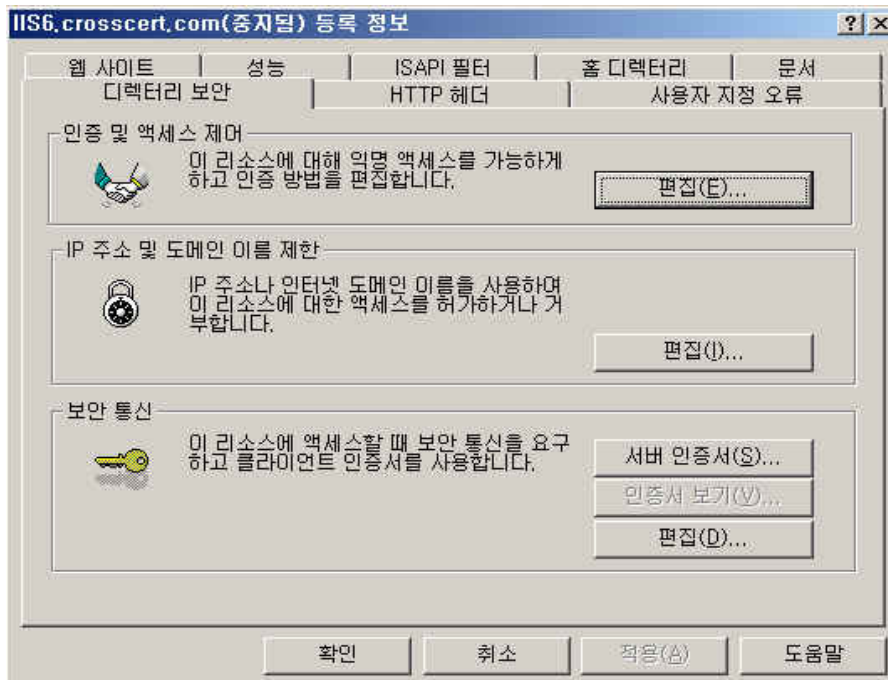
작성일: 2008-03-10

1.0	2008-03-10	제정	오선호
개정	제.개정 일자	제.개정 페이지 및 내용	제.개정자

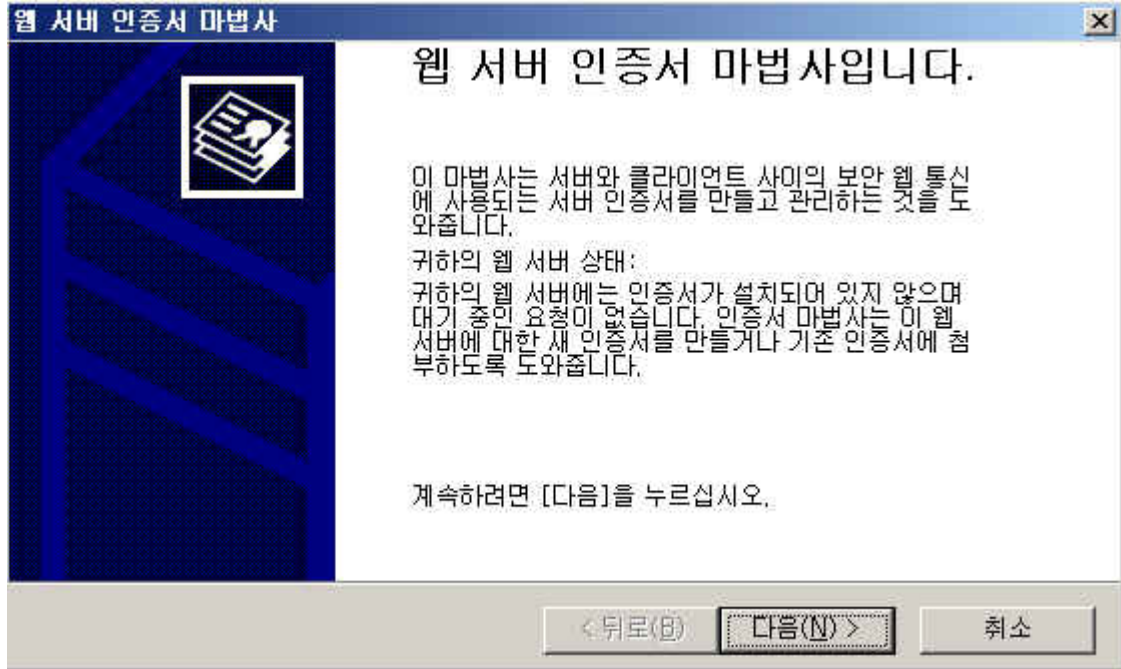
1. 키 생성 절차를 시작합니다. (시작버튼-관리도구-인터넷서비스관리자)
 - I. 기본웹사이트의 등록정보를 확인합니다.



2. 디렉터리 보안 탭을 선택합니다.
 - I. 보안통신의 서버인증서를 클릭합니다.

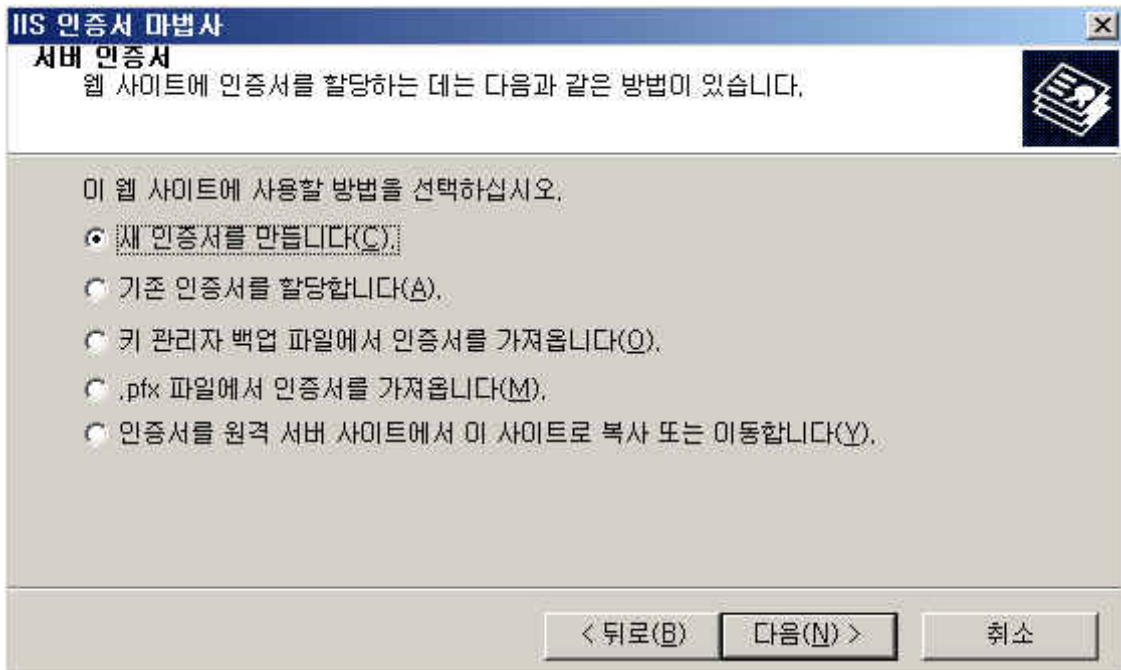


3. 웹 서버 인증서 마법사를 시작합니다.



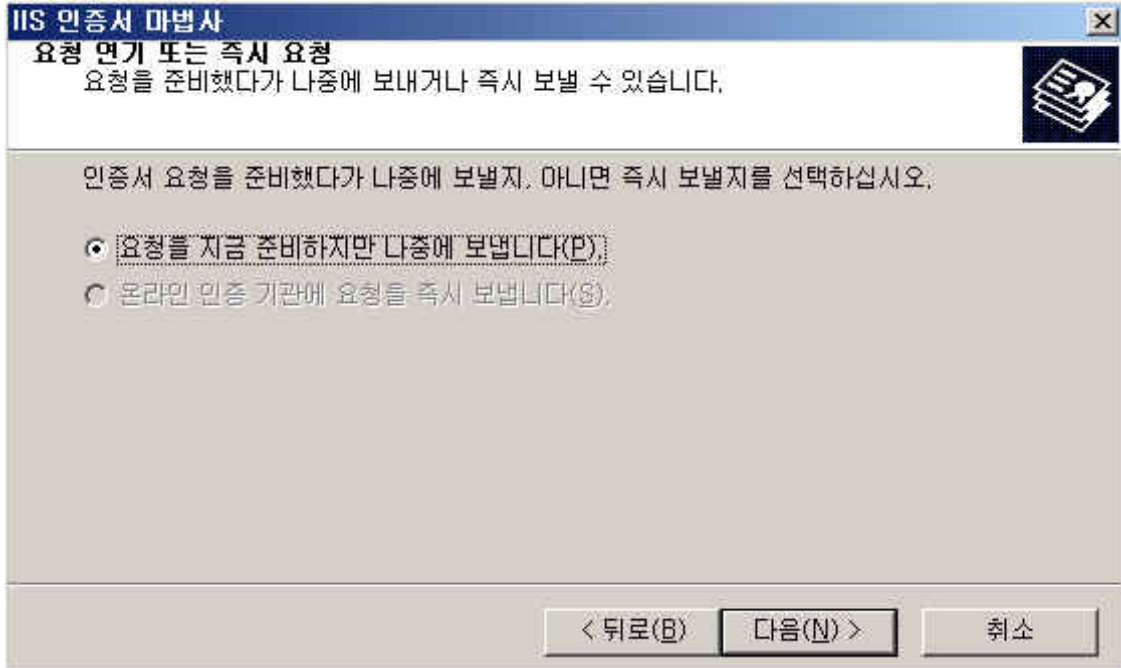
4. 서버 인증서 선택 방법입니다.

I. '새 인증서를 만듭니다.' 옵션을 선택한 후 다음을 누릅니다.



5. 인증서 요청 연기 또는 즉시 요청을 결정합니다.

I. '요청을 지금 준비하지만 나중에 보냅니다.' 옵션을 선택한 후 다음을 클릭합니다.

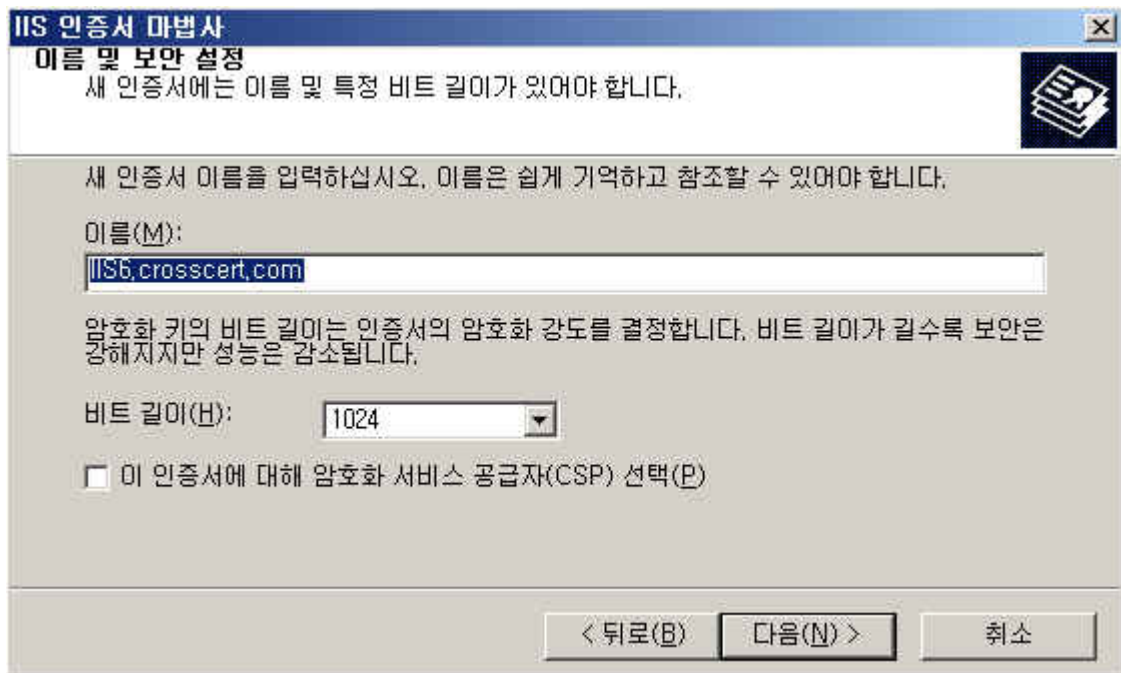


6. 인증서 이름 및 보안설정을 합니다.

I. 인증서에 사용할 이름을 입력하십시오.(임의의 이름을 선택)

II. 생성키 공개 키의 길이를 선택합니다.

III. 이름을 입력하시고, 비트길이를 선택하셨으면, 다음 버튼을 눌러 주십시오.



7. 조직 및 조직 구성 단위 정보를 입력합니다.

- I. 조직 : 회사명(공식적인 회사명- Full Name), 조직 구성 단위 : 부서명

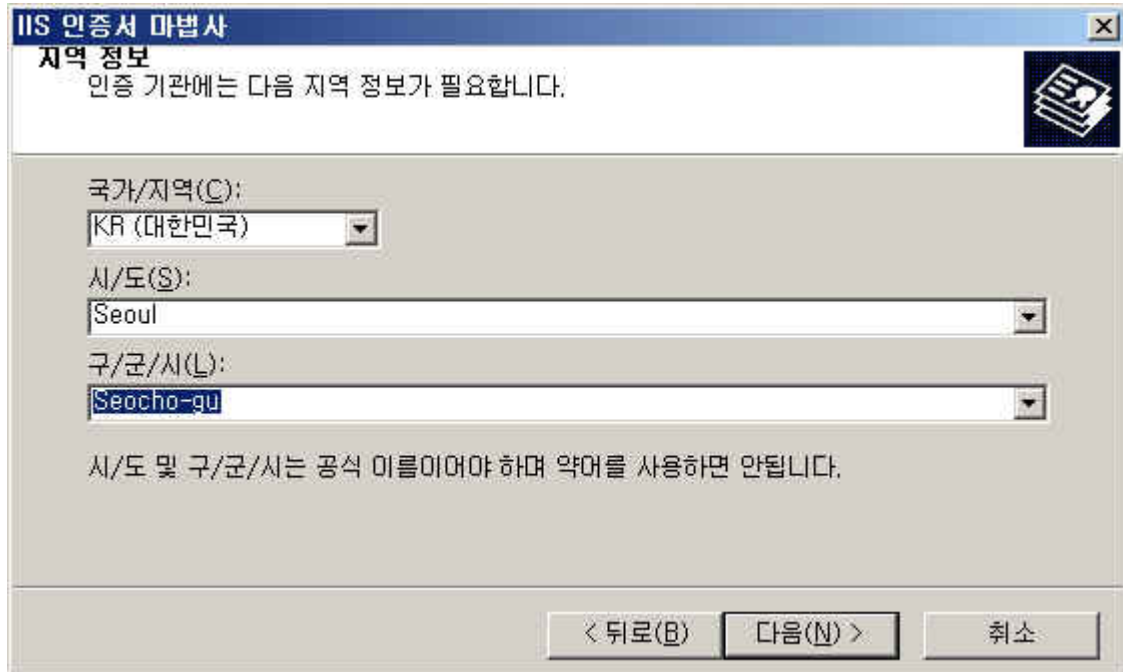
(반드시 영문)

8. 사이트 일반 이름을 입력합니다.

- I. 인증서를 신청할 일반이름을 입력하여 주십시오.
- II. 일반이름 필드에는 호스트네임과 도메인 네임이 모두 포함되어야 합니다.

10. 지역정보를 입력합니다.

(반드시 영문)



IIS 인증서 마법사

지역 정보
인증 기관에는 다음 지역 정보가 필요합니다.

국가/지역(C):
KR (대한민국)

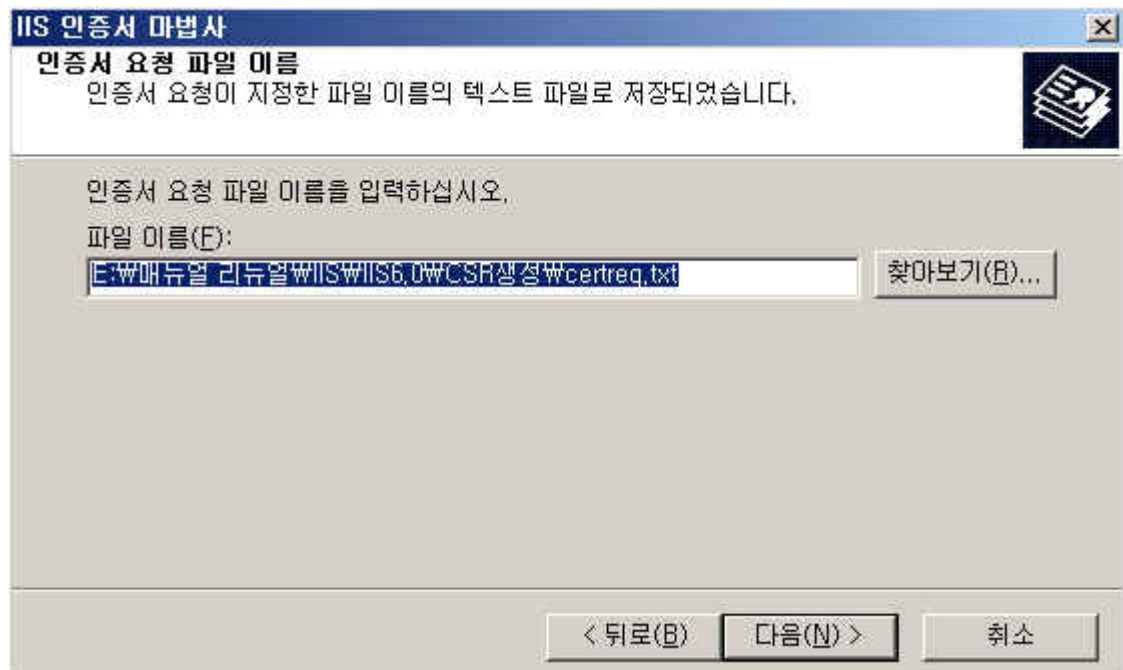
시/도(S):
Seoul

구/군/시(L):
Seocho-gu

시/도 및 구/군/시는 공식 이름이어야 하며 약어를 사용하면 안됩니다.

< 뒤로(B) 다음(N) > 취소

11. 인증서 요청 파일(CSR)을 저장할 파일 이름을 결정하여 임의의 폴더에 저장합니다.



IIS 인증서 마법사

인증서 요청 파일 이름
인증서 요청이 지정한 파일 이름의 텍스트 파일로 저장되었습니다.

인증서 요청 파일 이름을 입력하십시오.

파일 이름(F):
E:\매뉴얼\리뉴얼\IIS\IIS6.0\CSR생성\certreq.txt 찾아보기(B)...

< 뒤로(B) 다음(N) > 취소

12. 인증서 요청 파일 요약을 확인합니다.



13. 웹 서버 인증서 마법사를 마칩니다.

