

Microsoft IIS 5.0 인증서 갱신 매뉴얼

Version 1.0

제.개정 이력

March 10, 2008



Title

Microsoft IIS 5.0 인증서 갱신 매뉴얼

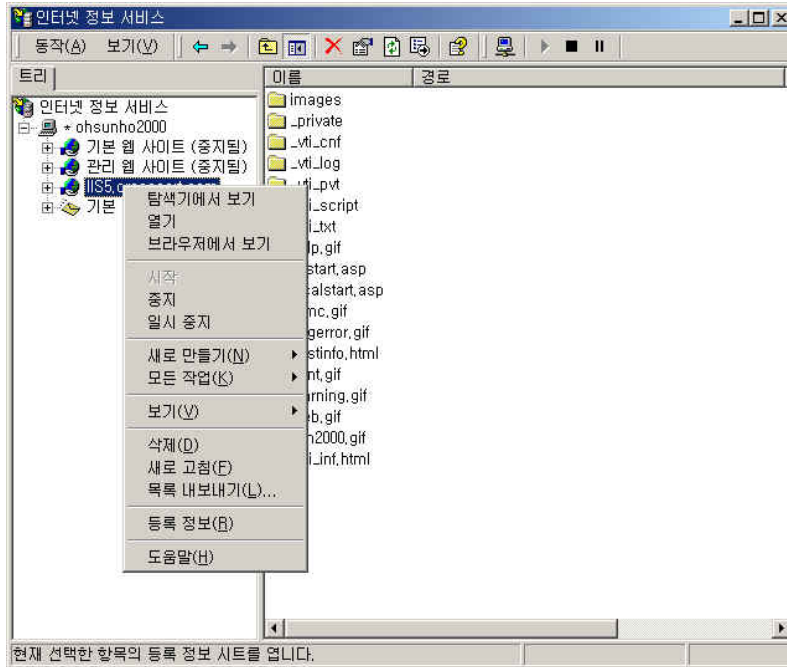
문서번호: IIS 5.0-2

버전: 1.0

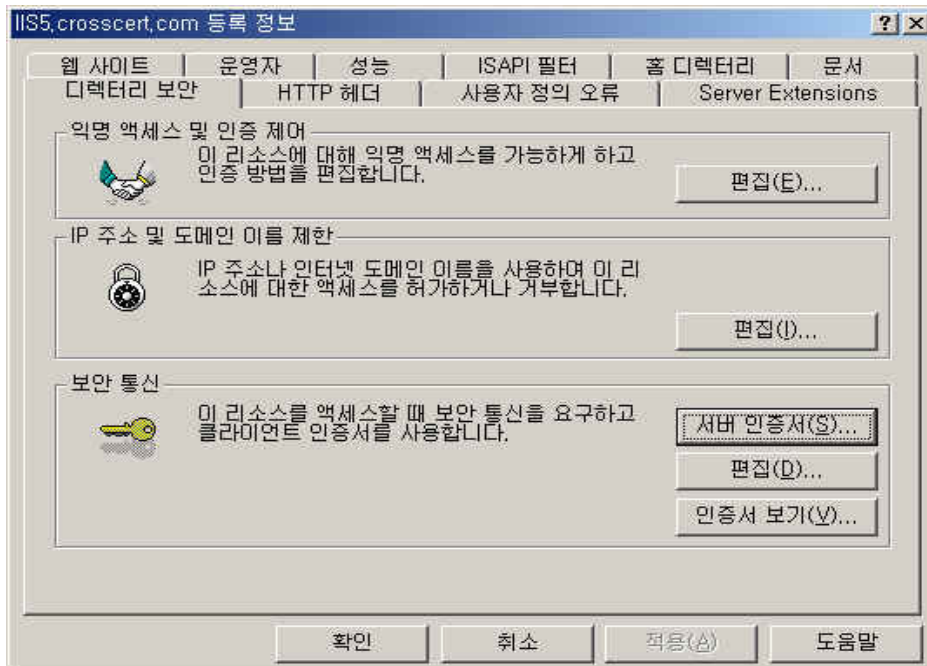
작성일: 2008-03-10

1.0	2008-03-10	제정	오선호
개정	제.개정 일자	제.개정 페이지 및 내용	제.개정자

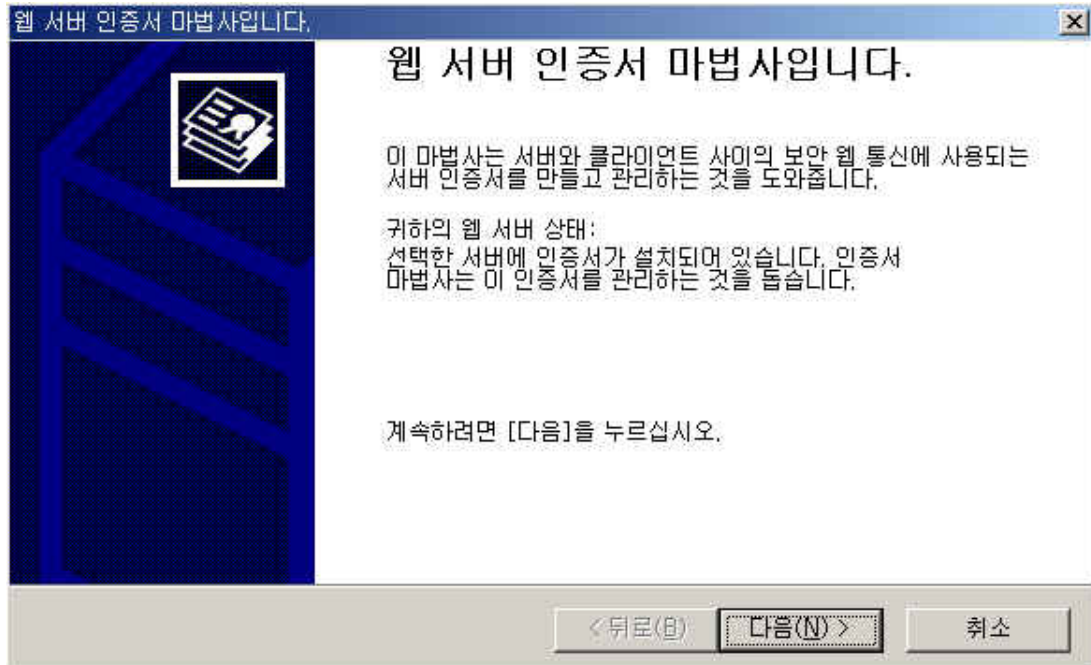
1. 인증서 갱신을 시작합니다.
 - I. 인터넷 정보 서비스를 실행합니다.
 - II. 해당 웹사이트의 등록정보를 클릭합니다.



2. 등록정보를 확인합니다.
 - I. 디렉토리 보안 탭의 인증서보기를 클릭합니다.

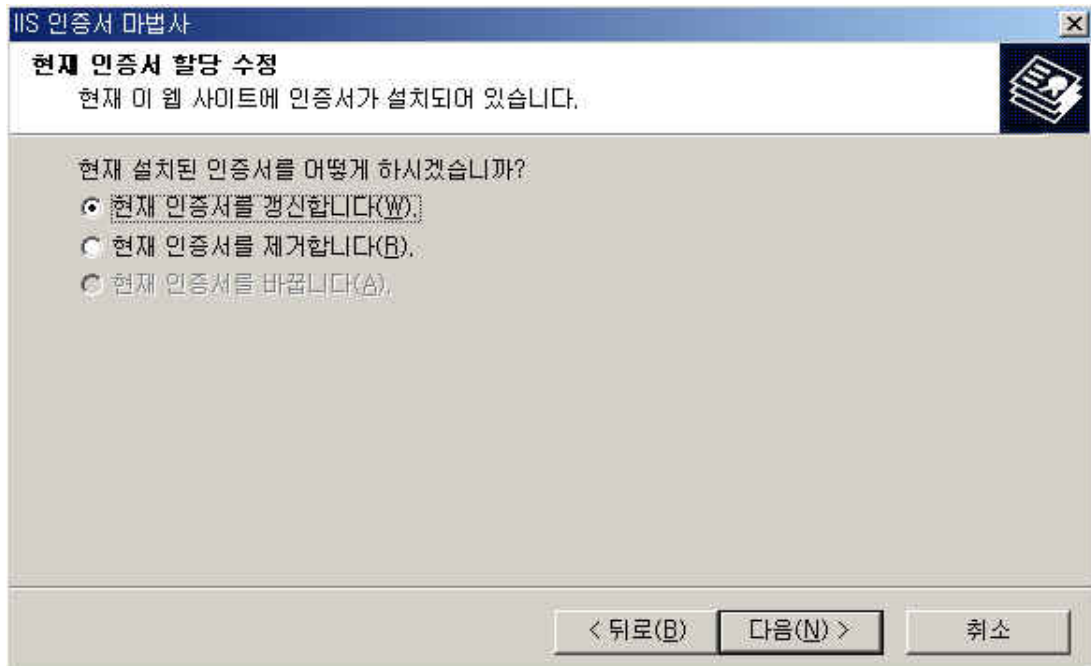


3. 웹 서버 인증서 마법사를 시작합니다.



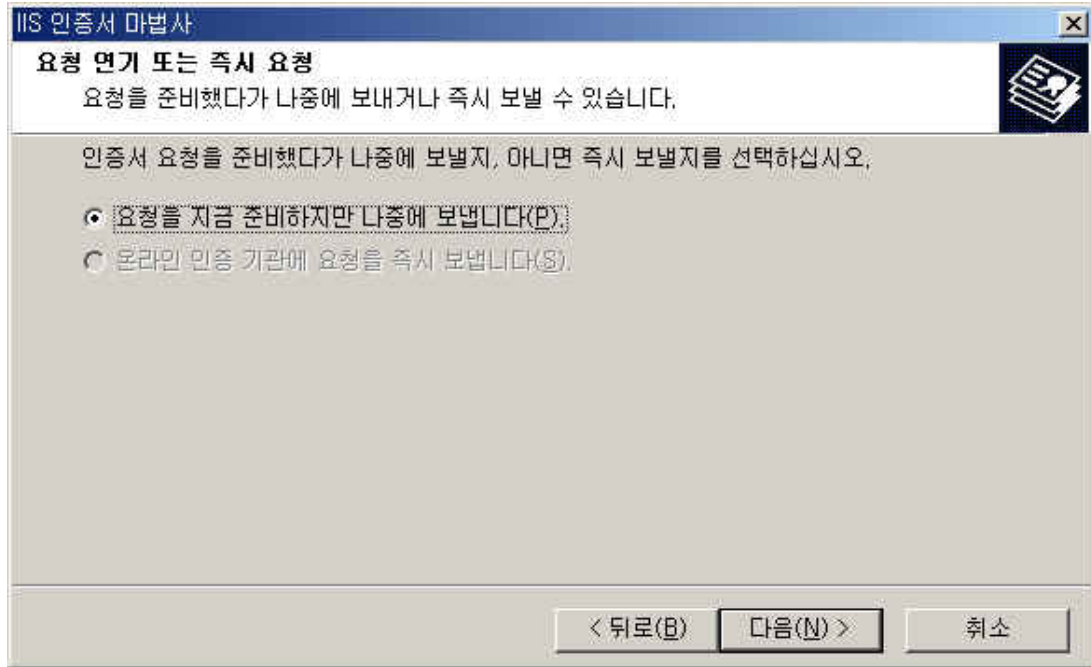
4. 현재 설치된 인증서 할당 수정을 합니다.

1. '현재 인증서를 갱신합니다.'를 선택합니다.



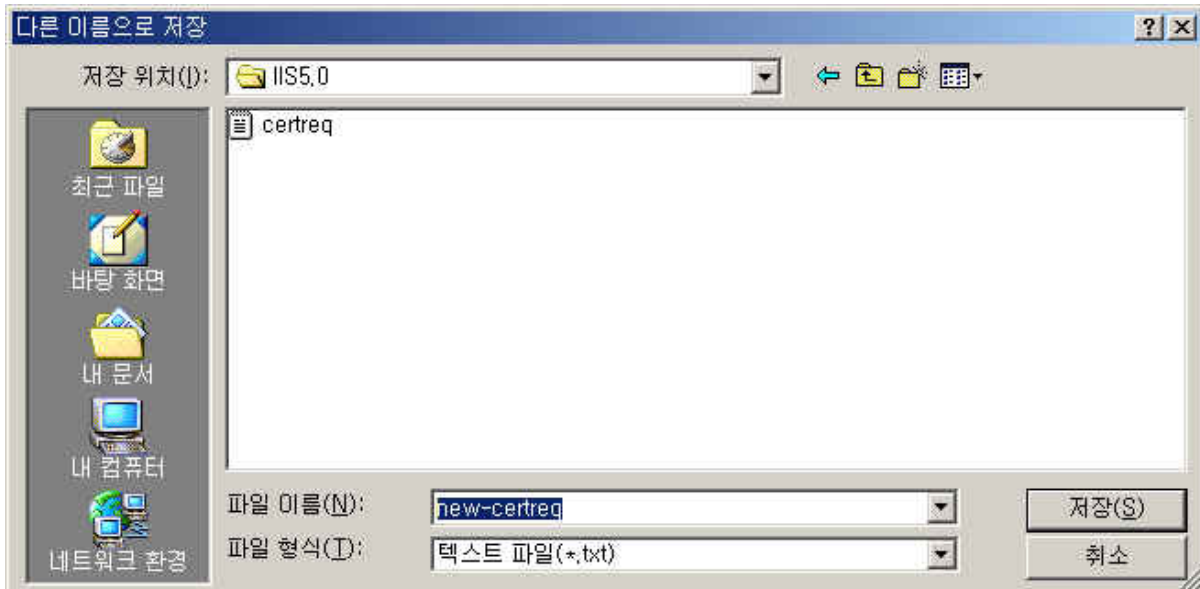
5. 인증서 요청 연기 또는 즉시 요청을 합니다.

- I. 최초 CSR생성과 같이 '요청을 지금 준비하지만 나중에 보냅니다.'를 선택합니다.

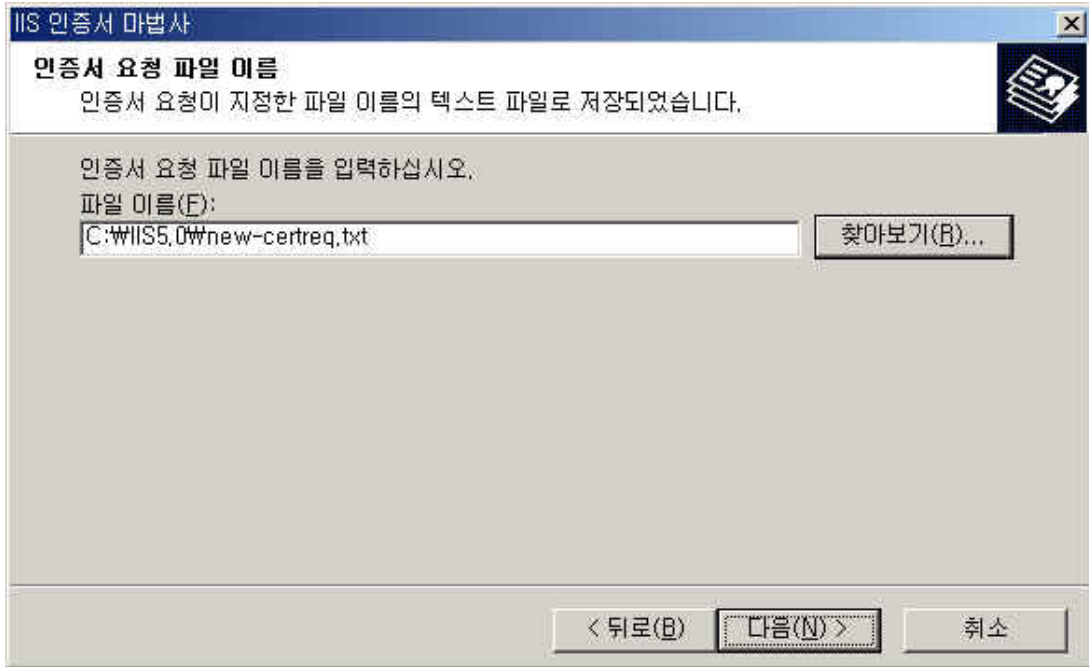


6. 새로 갱신하는 인증서 CSR값의 이름을 지정합니다.

- I. 임의 폴더에 새로 갱신하는 인증서의 CSR값의 이름을 지정합니다.



7. 인증서 요청이 지정한 파일 이름의 텍스트 파일로 저장합니다.
 - I. 임의의 이름으로 TXT파일로 저장합니다.

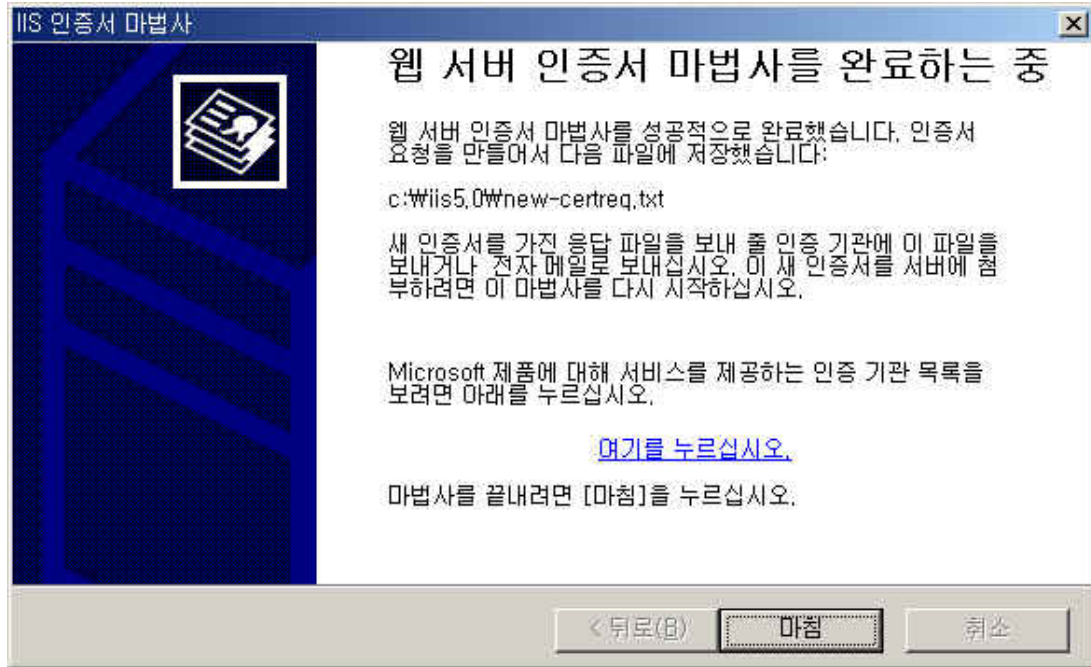


8. 요청 파일의 요약을 확인합니다.
 - I. 기존 존재하던 DN값들을 확인합니다.
 - II. 갱신 시 기존의 정보와 일치하지 않으면 정상적인 갱신진행이 되지 않습니다.



9. 웹 서버 인증서 마법사를 완료합니다.

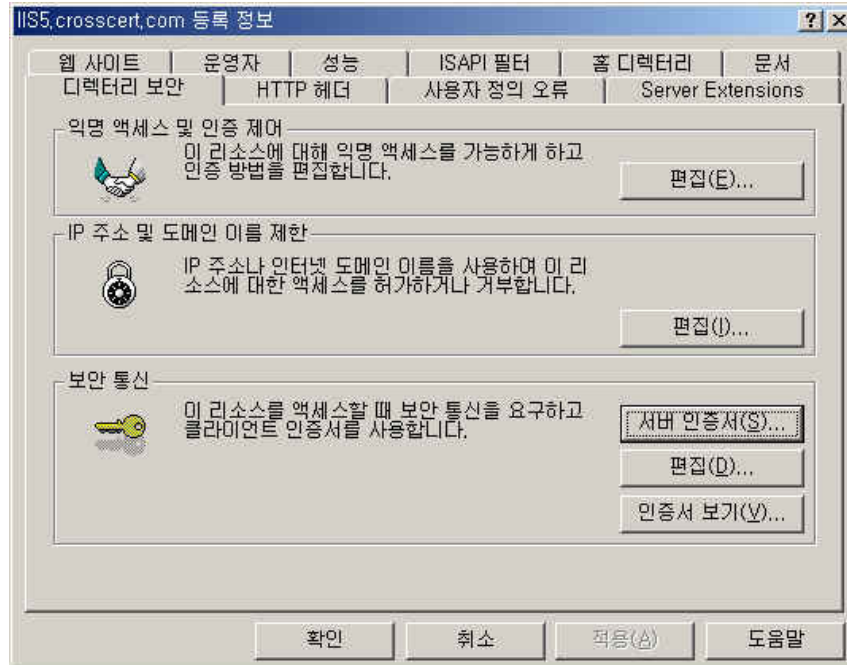
I. 정상적으로 웹 서버 인증서 마법사를 성공하였으면 마침을 누릅니다.



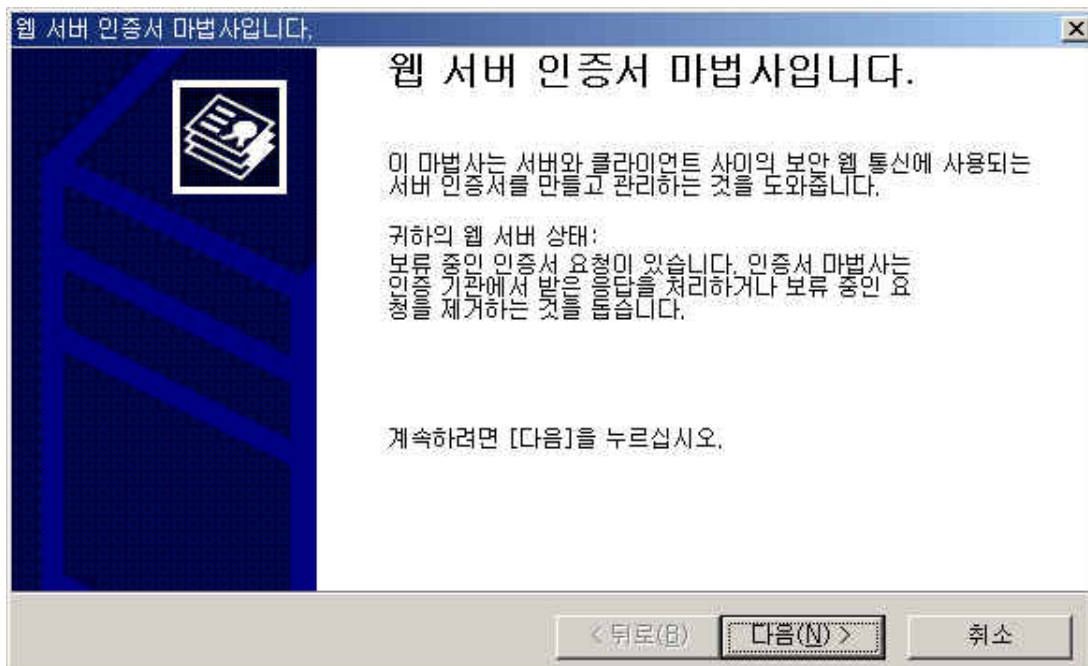
10. 한국전자인증 홈페이지에서 인증서 갱신 진행을 합니다.

- I. 생성된 CSR값을 넣으면 정상적으로 인증서 갱신 진행이 이루어 집니다.
- II. 단, 인증서 신청 시 패스워드를 알고 있어야 합니다.
- III. CSR정보가 일치 하지 않으면 정상적으로 갱신 진행이 이루어지지 않습니다.
- IV. 인증서 갱신이 정상적으로 이루어지면 담당자의 메일로 인증서를 받으실 수 있습니다.
- V. 메일로 받은 인증서(-----BEGIN 부터 END-----까지) 메모장에 붙여 넣은 후 cert.cer(cert.txt)로 임의의 폴더에 저장합니다.

11. 인증서 설치를 시작합니다.
 - I. 디렉토리 보안탭의 서버 인증서를 클릭합니다.

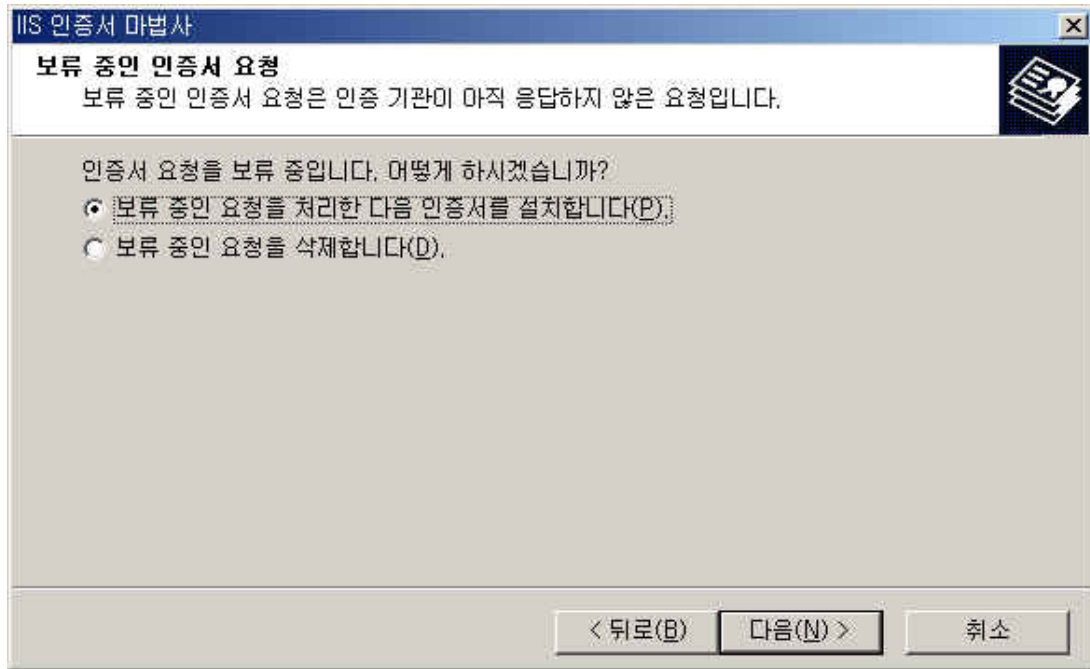


12. 웹 서버 인증서 마법사를 시작합니다.



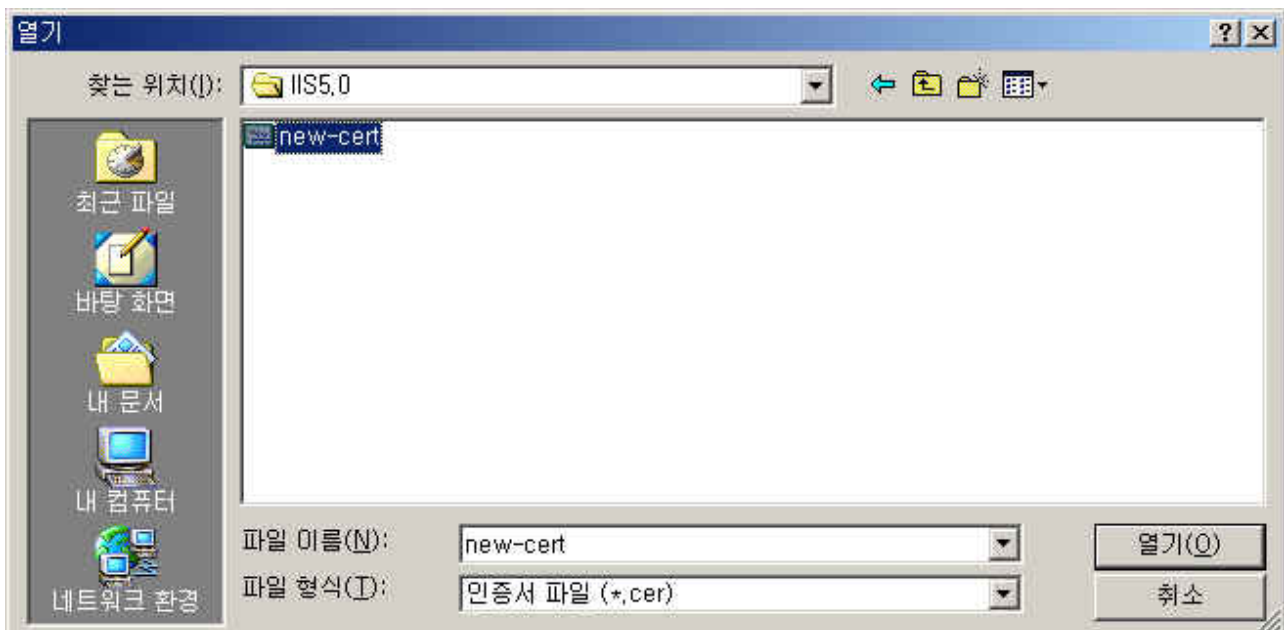
13. 보류중인 인증서 요청을 시작합니다.

I. '보류 중인 요청을 처리한 다음 인증서를 설치합니다.



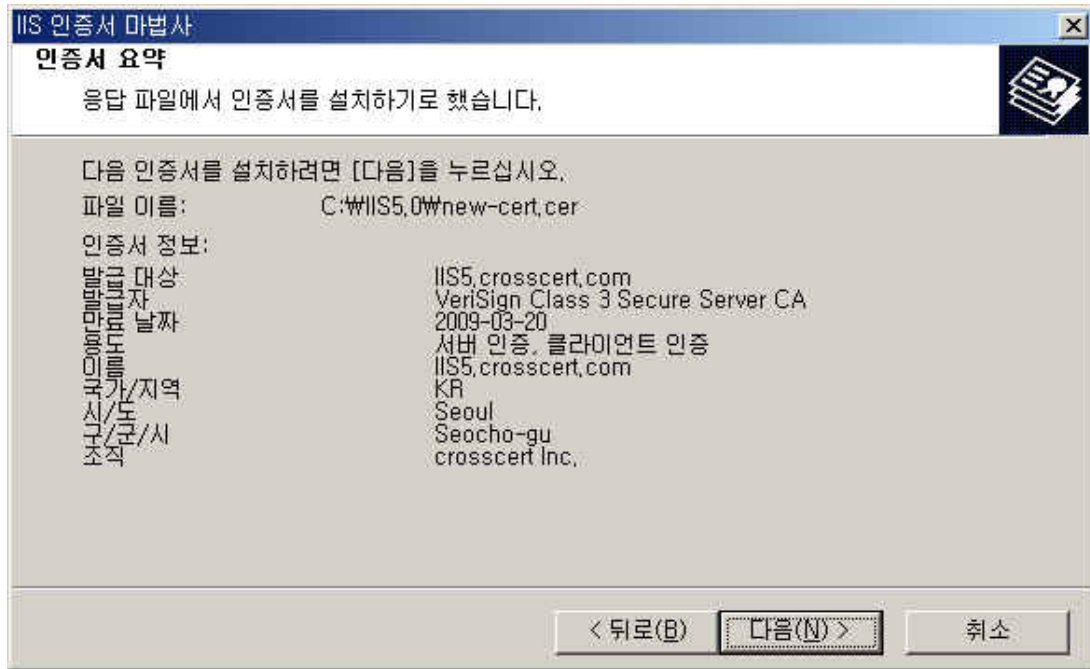
14. 보류 중인 인증서 요청 시 메일로 받은 인증서를 선택합니다.

I. 저장해 놓은 .cer 파일 또는 .txt 파일을 선택합니다.



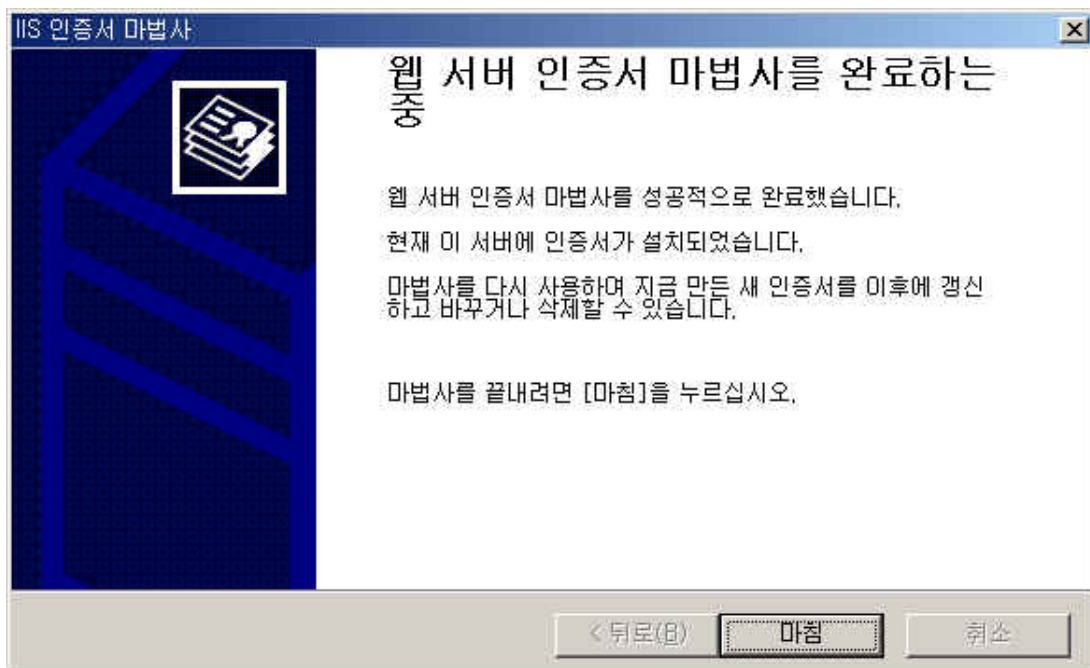
15. 인증서 요약을 확인합니다.

I. 발급 받으실 인증서의 정보를 확인 합니다.

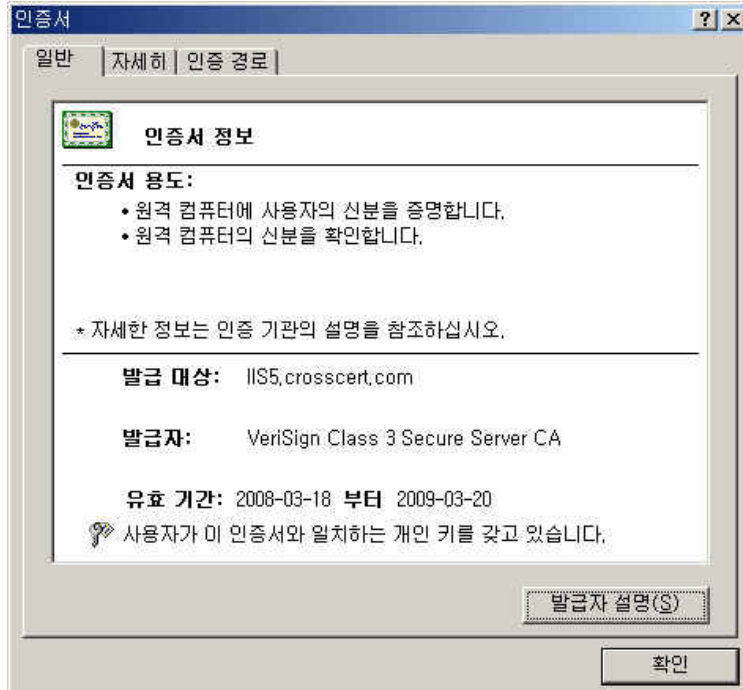


16. 웹 서버 인증서 마법사를 종료합니다.

- I. 정보가 정상적이면 마침을 누릅니다.
- II.



17. 인증서 요약을 확인합니다.
 - I. 인증서의 내용을 확인 합니다.



18. 웹 사이트 등록정보의 SSL포트는 지정해 줍니다.

