

# Microsoft IIS 5.0 인증서 설치 매뉴얼

**Version 1.0**

제.개정 이력

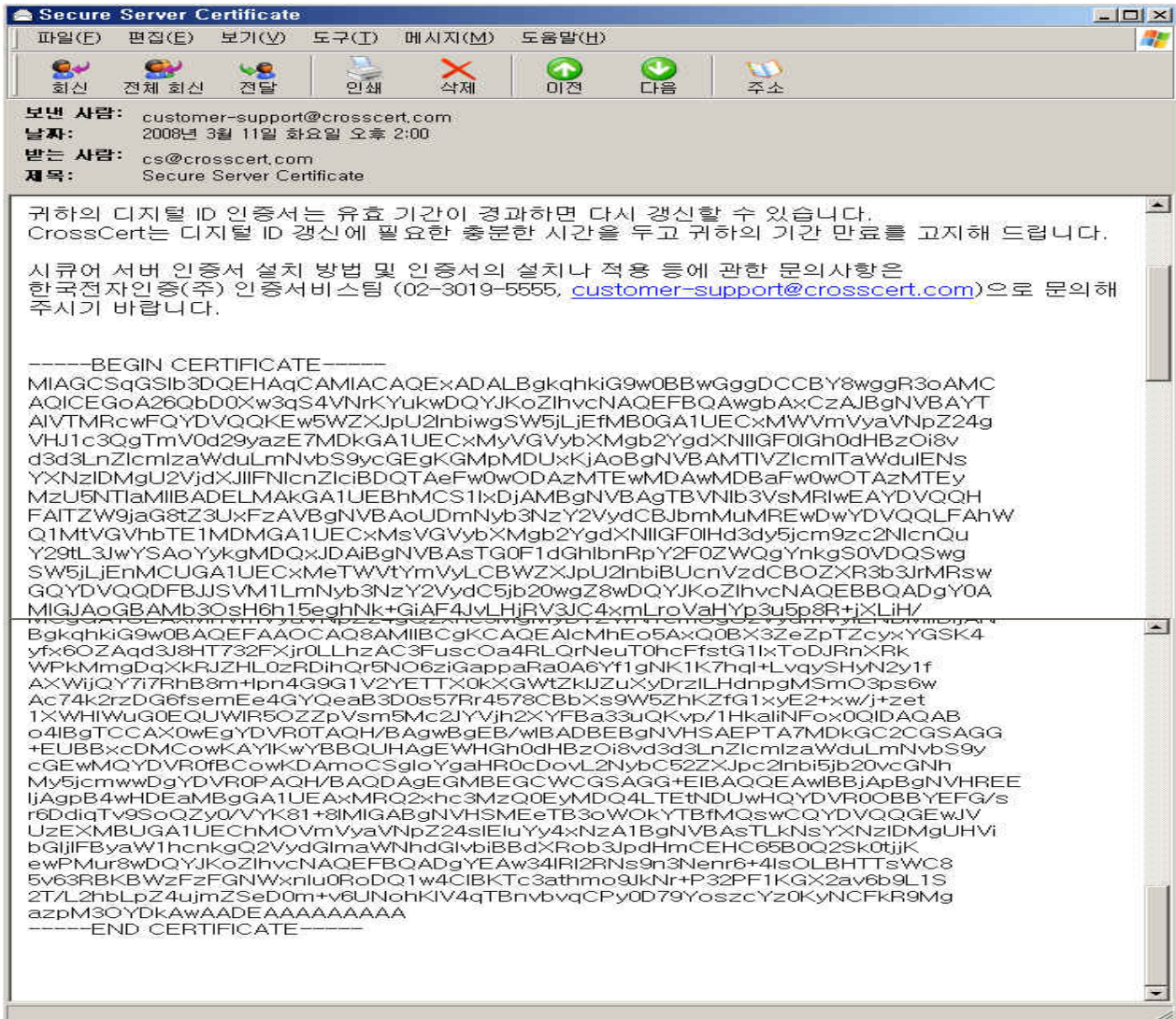
**March 10, 2008**



■ 이 문서는 메일로 받은 인증서로 설치하는 것을 설명합니다.

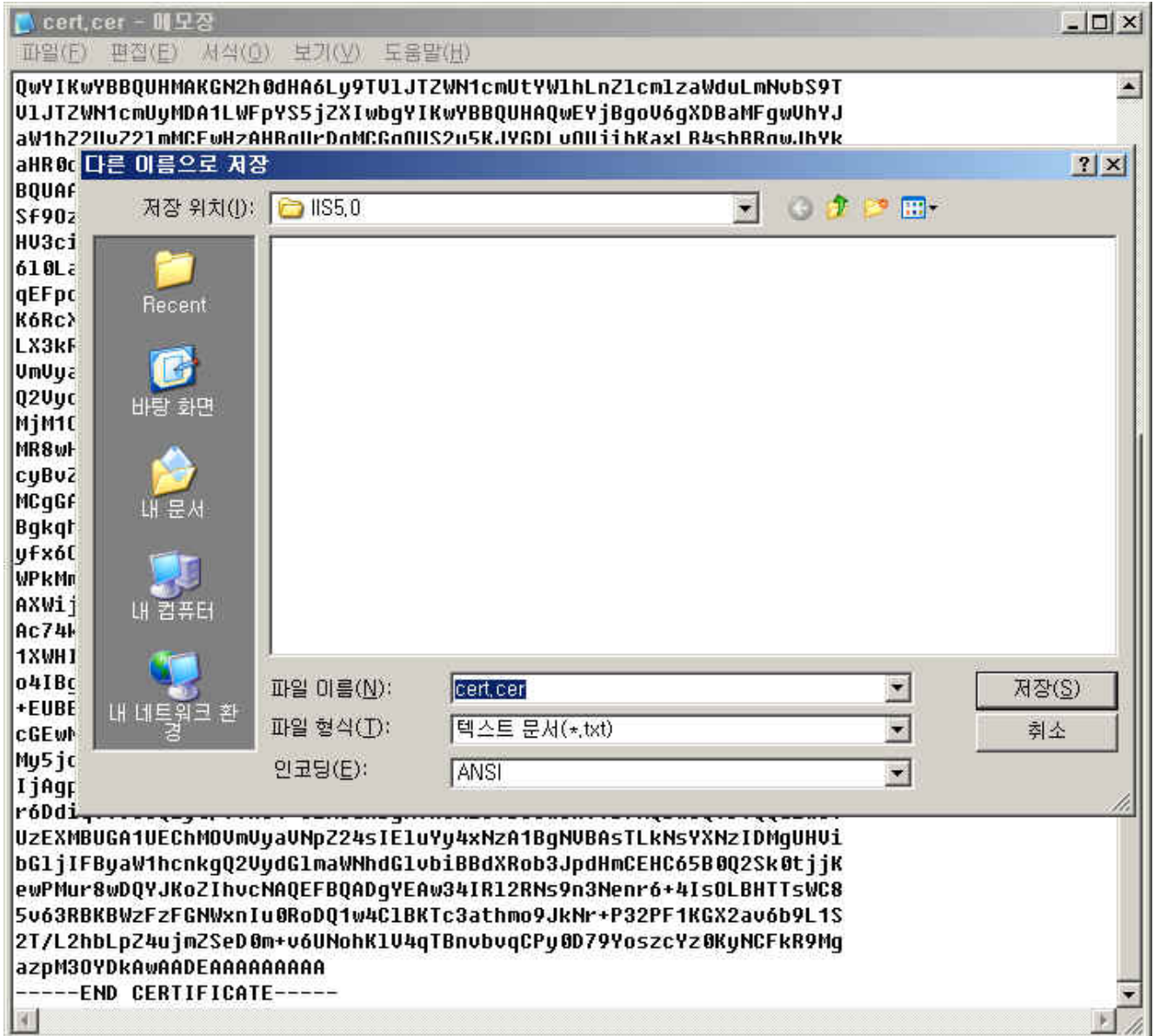
1. 메일로 수신한 인증서를 확인 합니다.

1. 메일로 받은 인증서를 (-----BEGIN CERTIFICATE----- 부터  
-----END CERTIFICATE-----까지) 사용합니다.

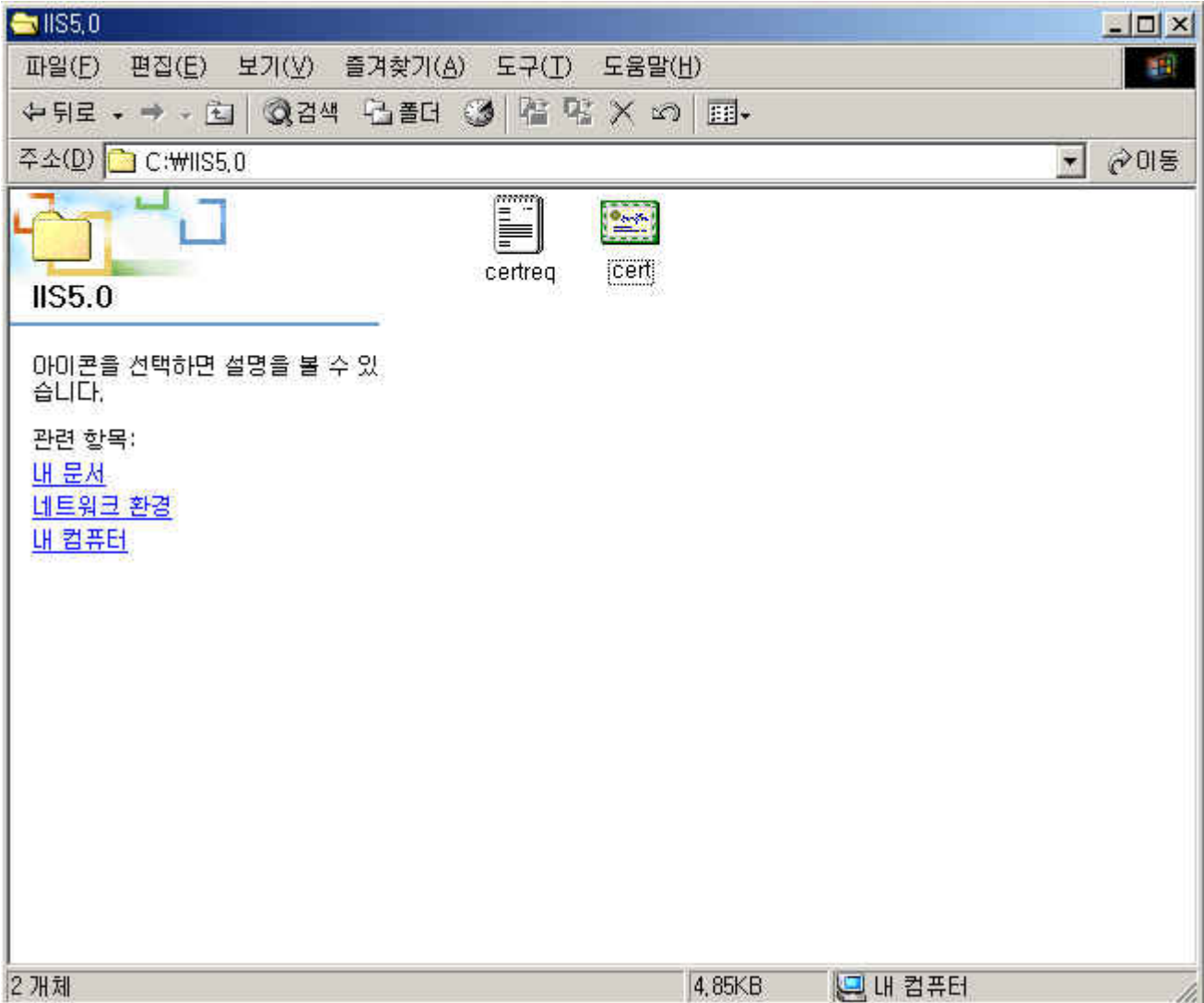


2. 인증서 부분을 임의 폴더에 저장합니다.

1. cert.txt 또는 cert.cer과 같이 저장합니다.

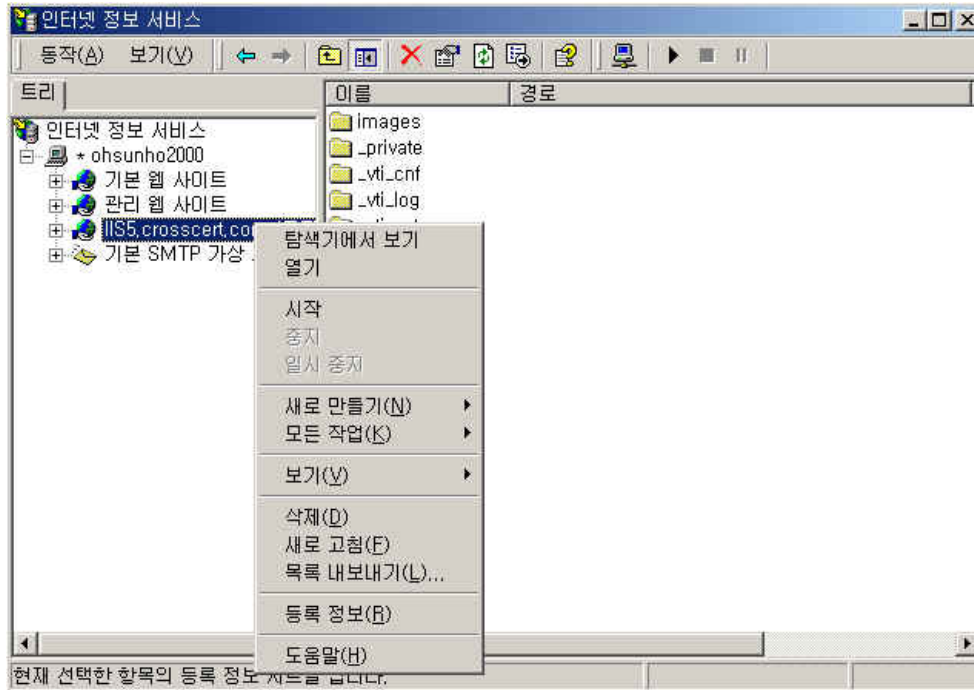


II. 다음에 보여지는 인증서는 cert.cer로 저장된 파일입니다.

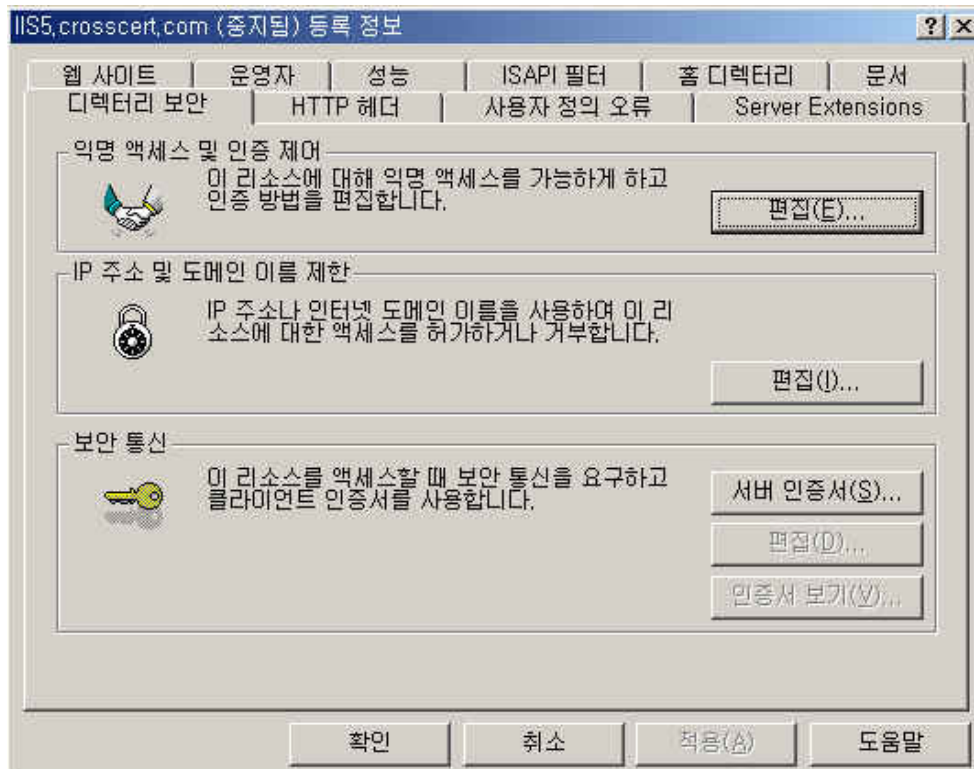


3. 인증서 설치 절차를 시작합니다.

- I. 시작버튼 - 관리도구 - 인터넷 서비스 관리자에서 생성된 웹사이트의 등록정보를 확인합니다.

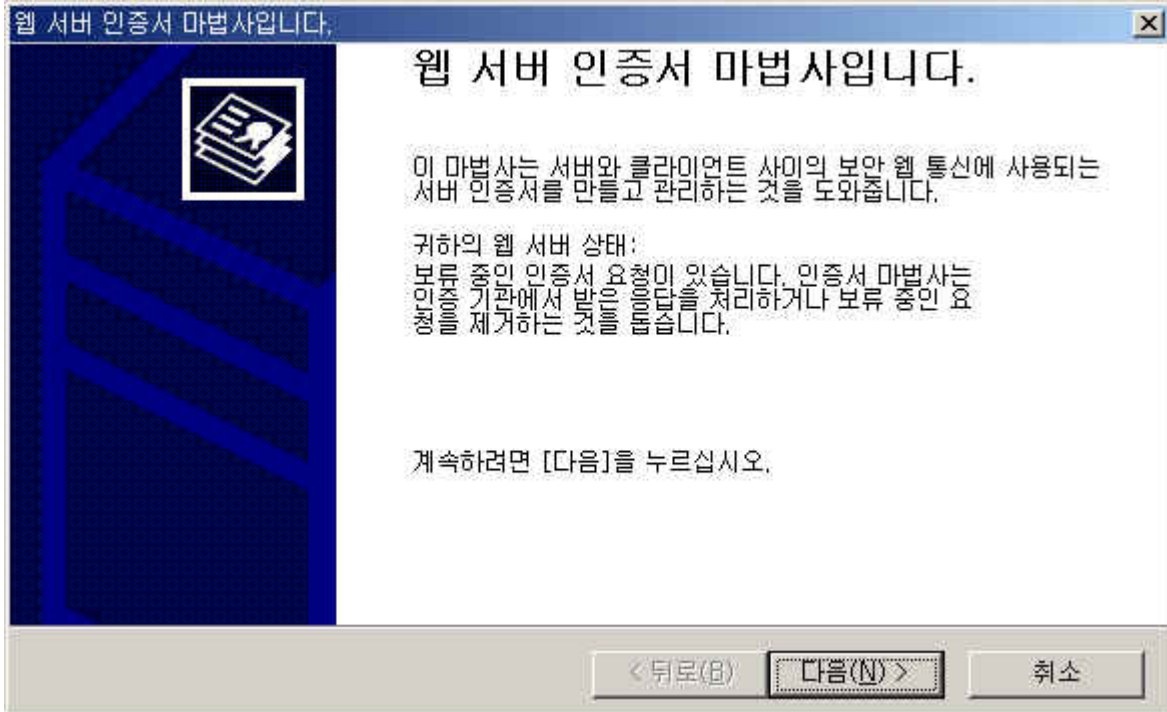


4. 디렉토리 보안 탭을 선택한 후 보안 통신 섹션에서 서버인증서를 클릭합니다.



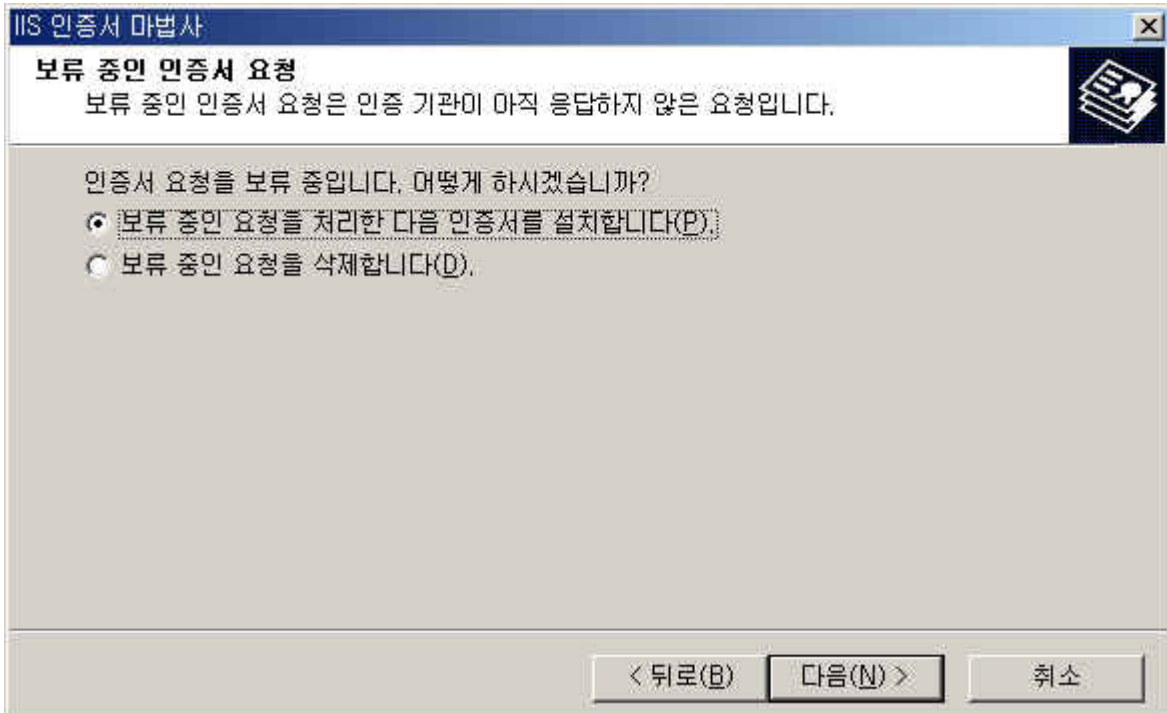
5. 웹 서버 인증서 마법사를 시작합니다.

1. 보류중인 인증서 요청이 있는 경우에만 인증서가 설치 됩니다.

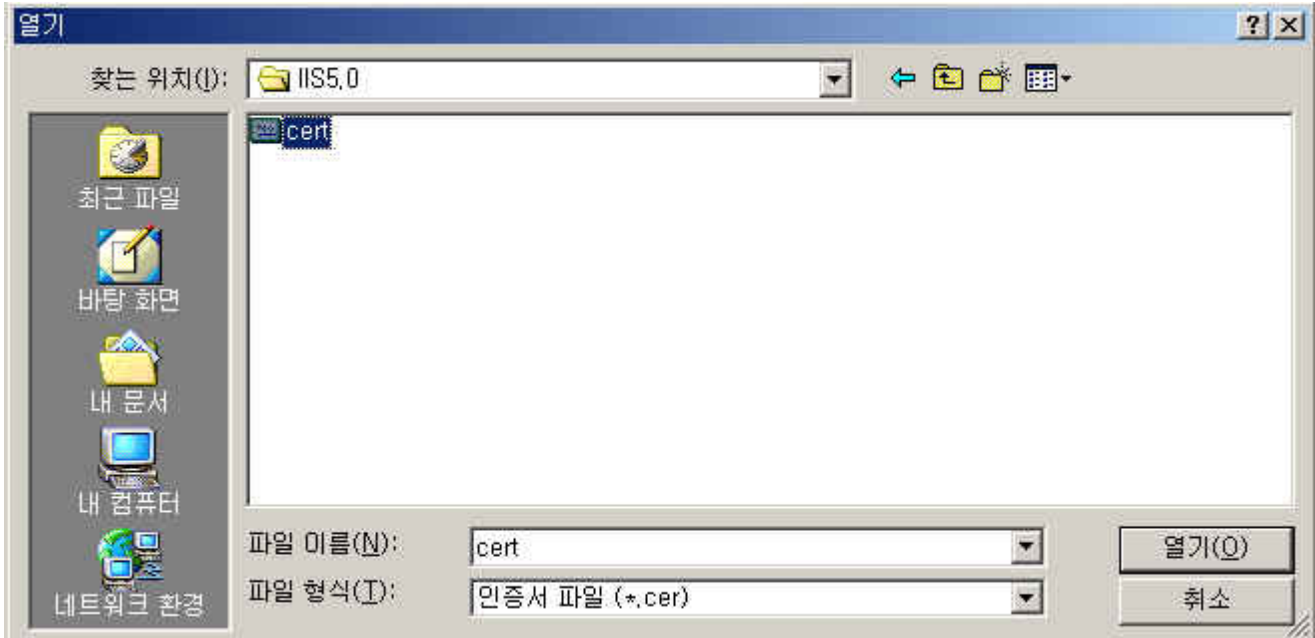


6. 보류 중인 인증서 요청 처리를 합니다.

1. '보류 중인 요청을 처리한 다음 인증서를 설치합니다.'를 선택 후 다음을 누릅니다.

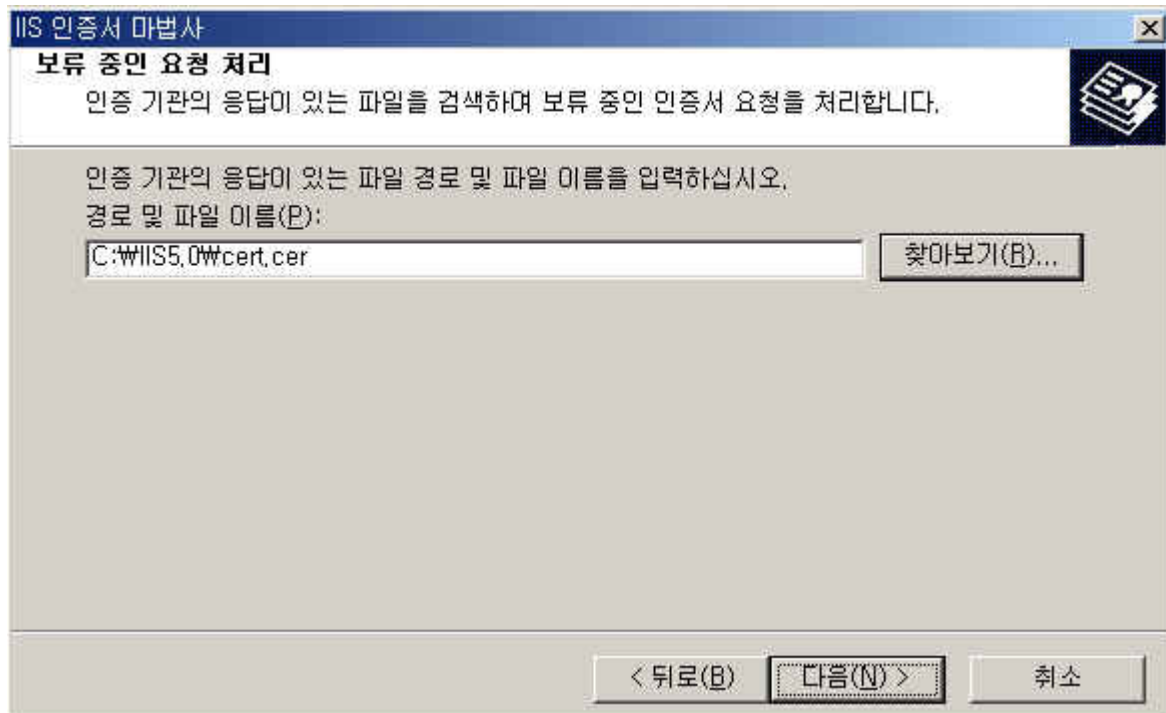


7. 저장한 인증서를 확인 합니다.



8. 보류 중인 요청 처리를 합니다.

- I. 메일을 통하여 받은 인증서(-----BEGIN 부터 END-----까지)를 저장한 파일을 선택합니다.



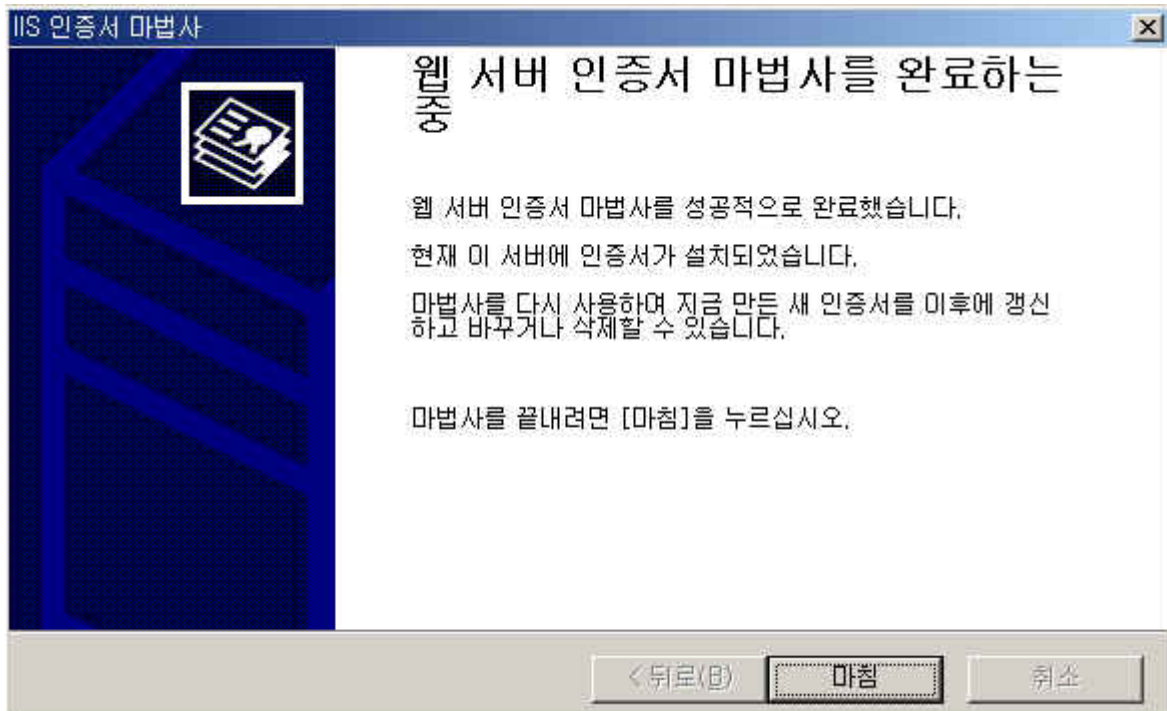
9. 인증서 요약 확인 합니다.

- I. 현재 설치하고자 하는 인증서의 내용이 보여집니다.
- II. 만약, 신청하신 내용과 일치 하지 않으면, 경고 메시지가 뜨며, 인증서 설치되지 않습니다.
- III. 설치되지 않을 경우 현재의 요청을 삭제 하신 후, 새로운 인증서를 신청하셔야 합니다.



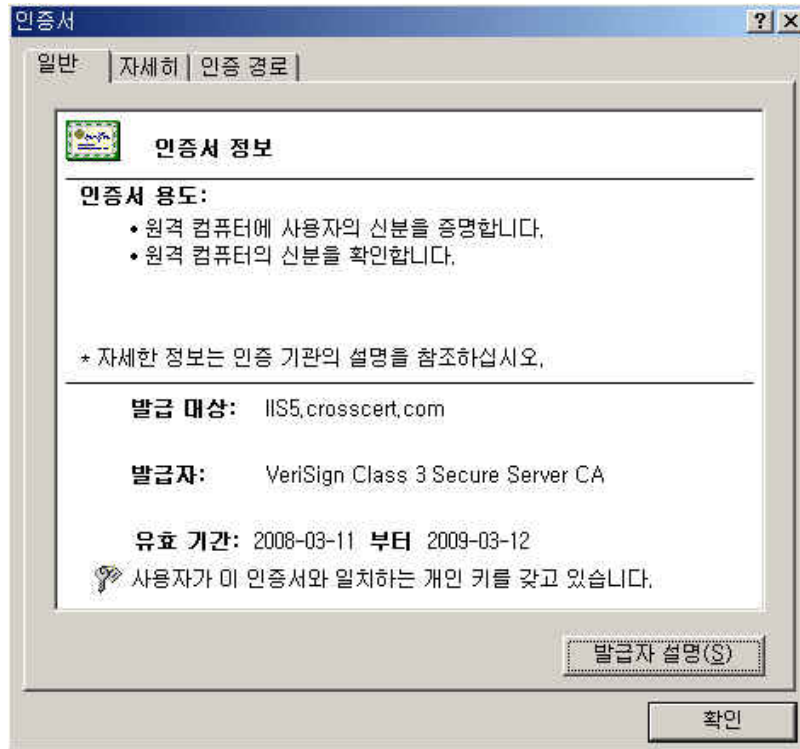
10. 웹 서버 인증서 마법사를 종료 합니다.

- I. 웹 서버 인증서가 정상적으로 설치되었을 경우의 화면입니다.



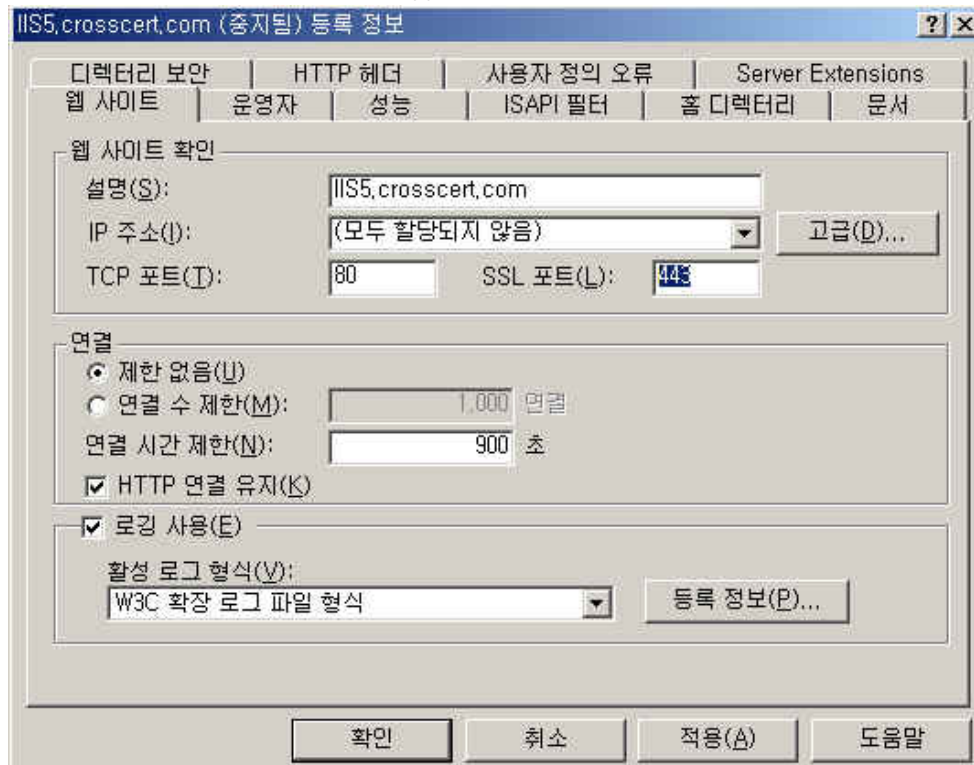
11. 설치된 인증서의 내용을 확인하실 수 있습니다.

I. 디렉토리 보안 - 보안통신의 인증서 보기를 클릭합니다.



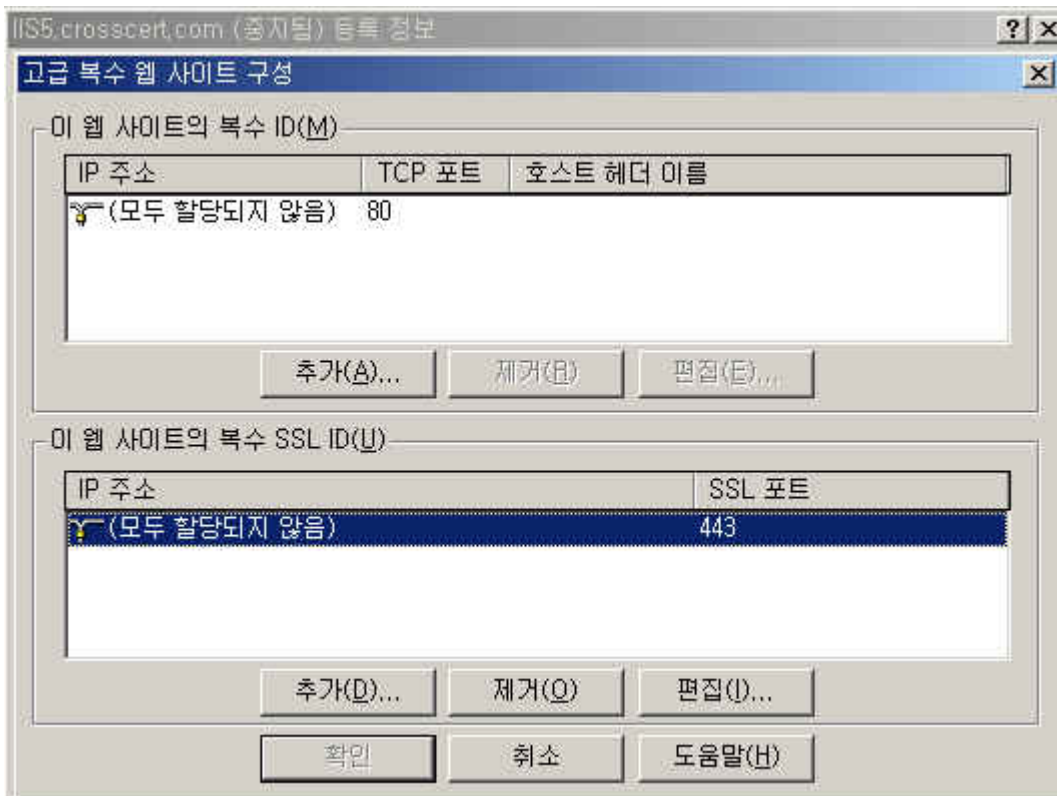
12. 인증서 설치 후의 설정입니다.

I. 웹사이트 - SSL 포트를 443으로 설정합니다.



11. 고급 복수 웹 사이트 구성을 확인합니다.

- I. '이 웹 사이트의 복수 SSL ID'에 다음과 같이 IP주소와 SSL 포트가 설정되어있는지를 확인합니다
- II. 만약 설정되어 있지 않으면, 추가 버튼을 눌러서 IP 주소와 SSL 포트를 설정합니다.
- III. 하나의 사이트만을 운영할 때에는 밑에서 보이는 것과 같이 IP 주소를 할당하지 않아도 됩니다.
- IV. SSL통신의 기본 포트는 443 포트 입니다.



12. 인증서가 정확히 설치되어 있는지 확인합니다.

- I. <https://인증서> 신청 URL (Ex, IIS5.crosscert.com) 접속
- II. 노란 자물쇠를 확인합니다.
- III. 웹브라우저 6.0은 우측하단, 웹브라우저 7.0은 상단 주소창 우측에 나타납니다.