

Microsoft IIS 5.0 CSR 생성 매뉴얼

Version 1.0

제.개정 이력

March 10, 2008



Title

Microsoft IIS 5.0 CSR 생성 매뉴얼

문서번호: IIS 5.0-1

버전: 1.0

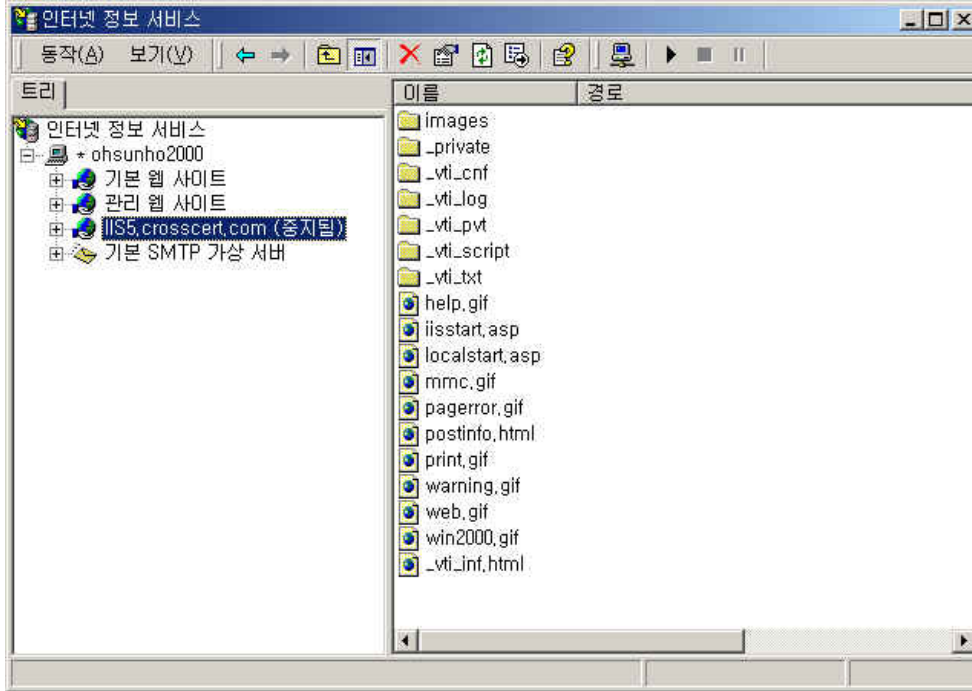
작성일: 2008-03-10

1.0	2008-03-10	제정	오선호
개정	제.개정 일자	제.개정 페이지 및 내용	제.개정자

■ 이 문서는 키 쌍과 CSR생성을 소개 합니다. IIS에서는 설치된 키가 없다고 가정합니다.

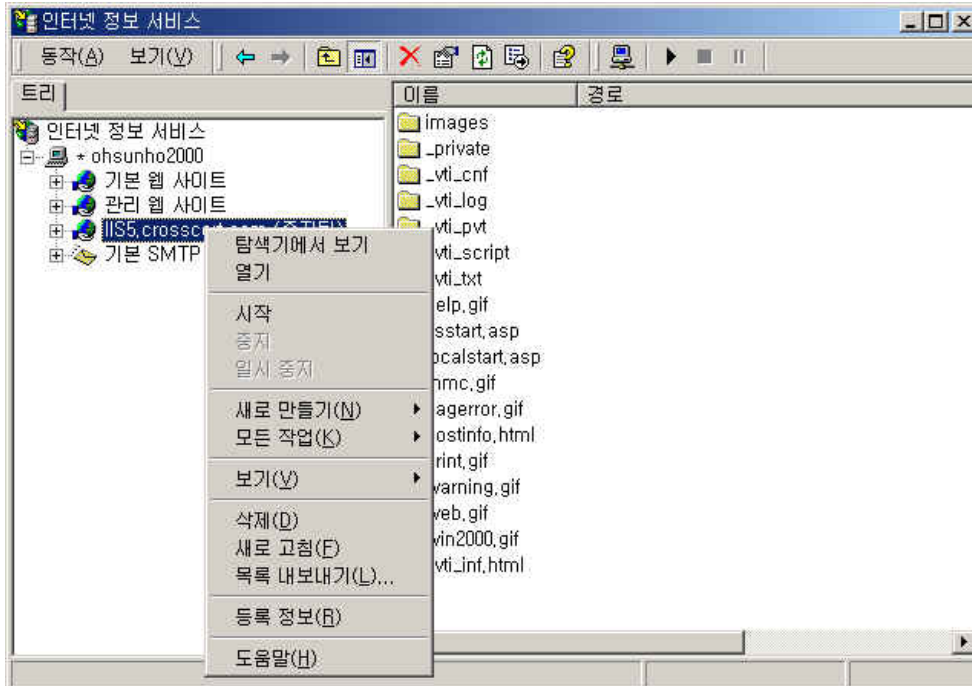
1. 키 생성 절차를 시작합니다. (시작버튼-관리도구-인터넷서비스관리자)

1. 기본웹사이트의 등록정보를 확인합니다.



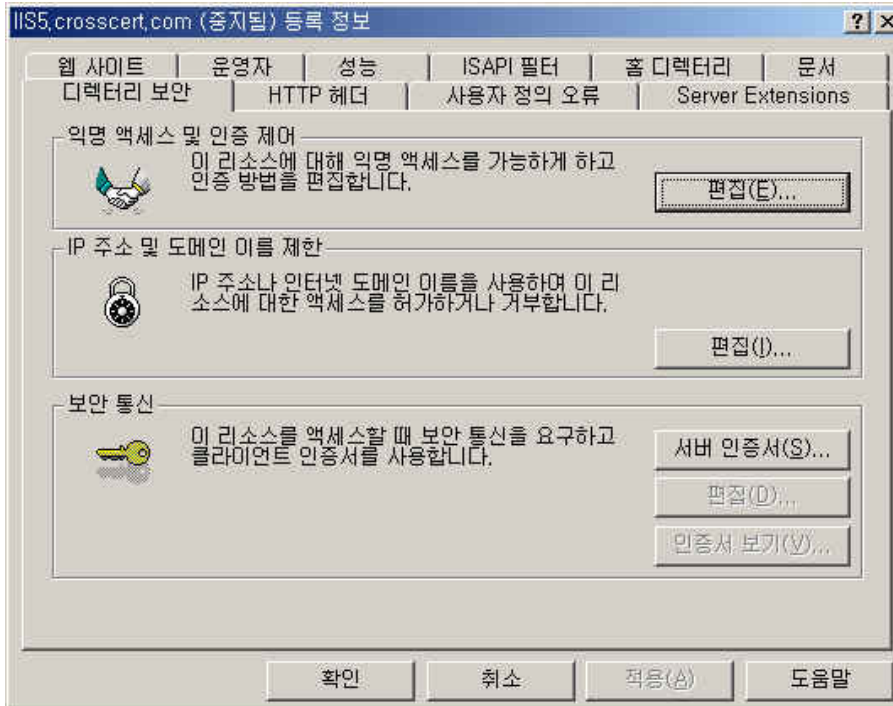
2. 생성된 웹사이트를 선택합니다.

1. 선택한 웹사이트의 등록정보를 클릭합니다.

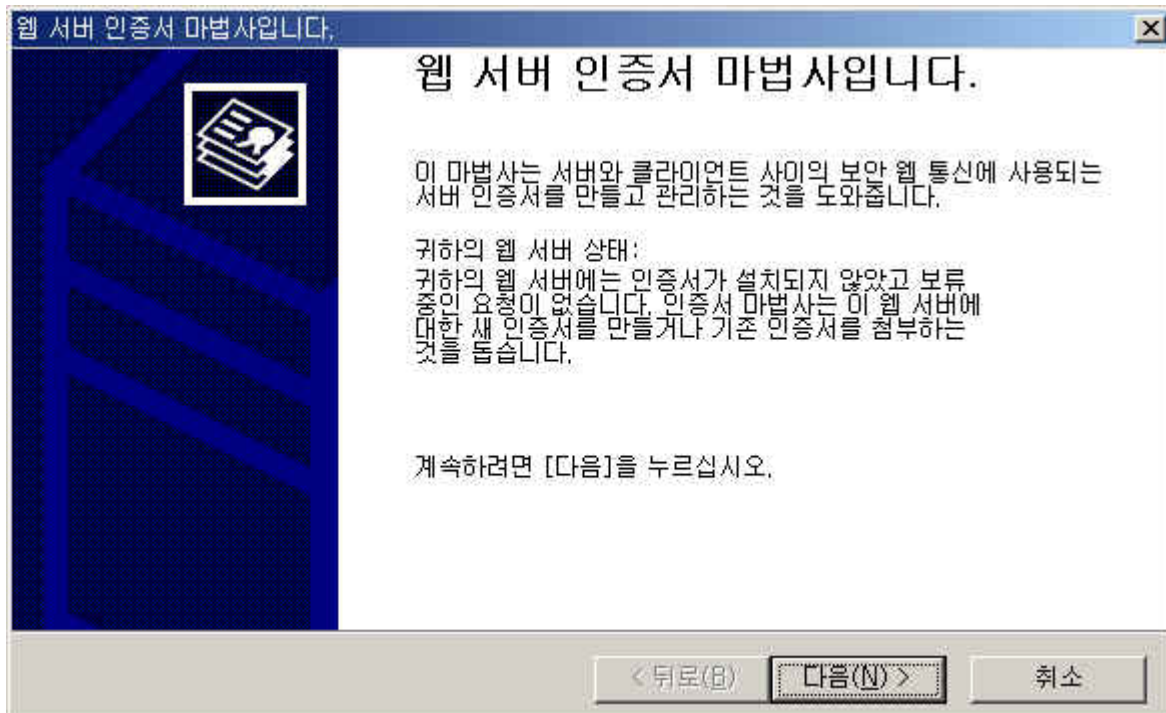


3. 디렉토리 보안 탭을 선택합니다.

1. 안전한 통신 섹션에서 서버인증서를 클릭합니다.

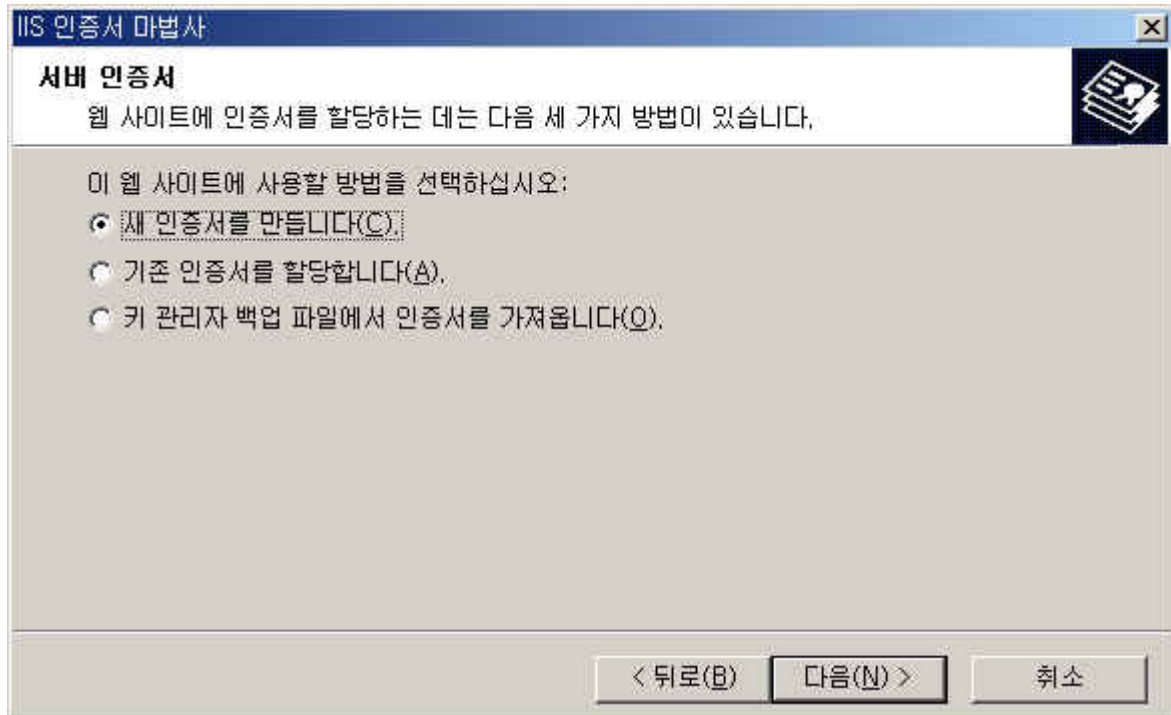


4. 웹 서버 인증서 마법사를 시작합니다.



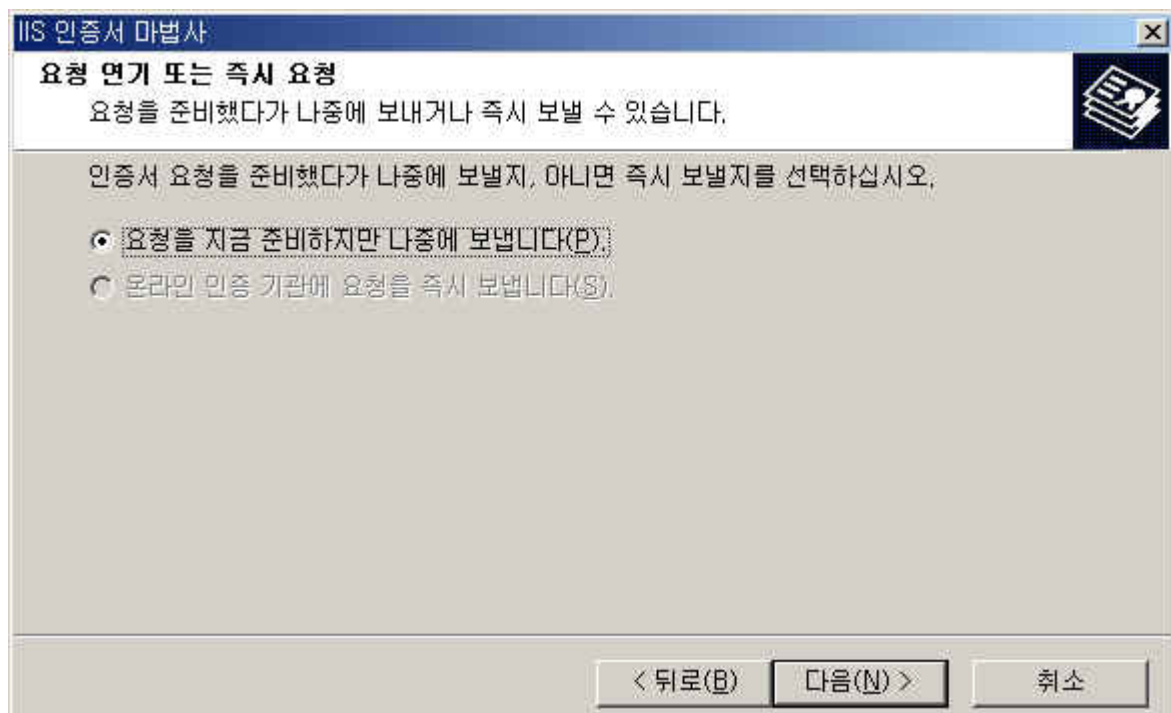
5. 서버 인증서 방법을 선택합니다.

I. '새 인증서를 만듭니다.' 옵션을 선택한 후 다음을 클릭합니다.



6. 인증서 요청 연기 또는 즉시 요청을 결정합니다.

I. '요청을 지금 준비하지만 나중에 보냅니다.' 옵션을 선택한 후 다음을 클릭합니다.



7. 인증서 이름 및 보안설정을 합니다.

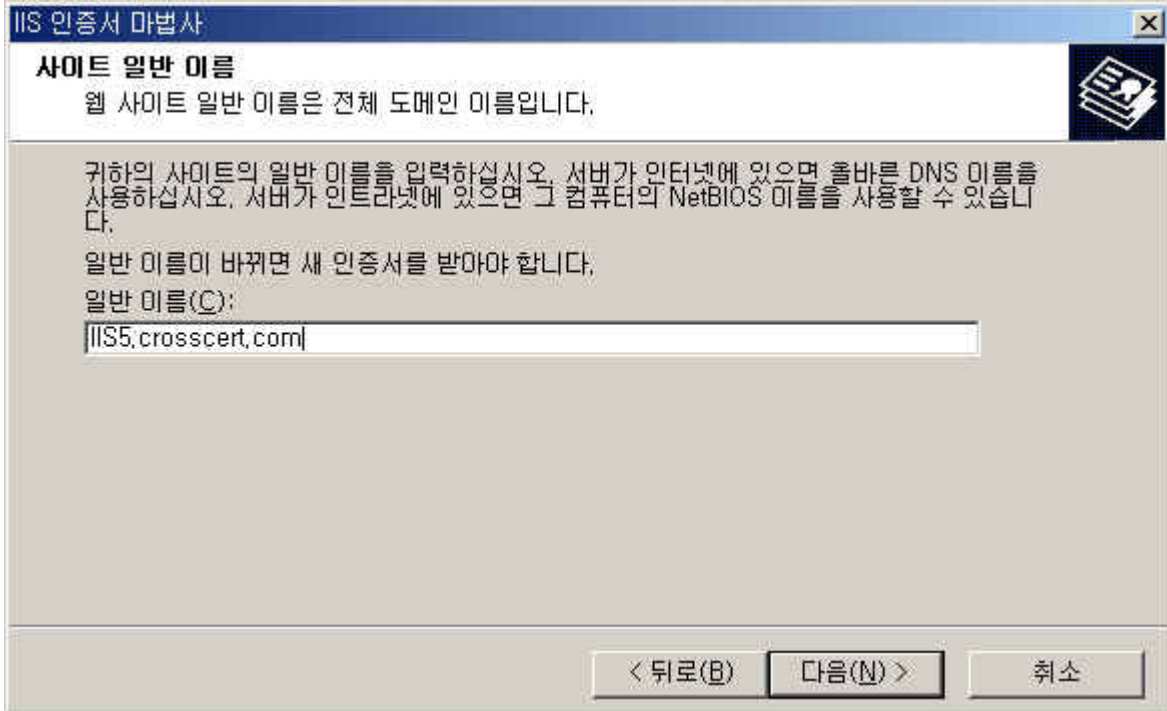
- I. 인증서에 사용할 이름을 입력하십시오.(임의의 이름을 선택)
- II. 생성키 공개 키의 길이를 선택합니다.
- III. 글로벌 서버 인증서를 사용하기 위해서는 SGC인증서 체크 버튼을 선택합니다. (기본 1024)
- IV. 이름을 입력하시고, 비트길이를 선택하셨으면, 다음 버튼을 눌러 주십시오.

8. 조직 및 조직 구성 단위 정보를 입력합니다.

- I. 조직 : 회사명(공식적인 회사명- Full Name), 조직 구성 단위 : 부서명 (반드시 영문)

9. 사이트 일반 이름을 입력합니다.

- I. 인증서를 신청할 일반이름을 입력하여 주십시오.
- II. 일반이름 필드에는 호스트네임과 도메인 네임이 모두 포함되어야 합니다.



IIS 인증서 마법사

사이트 일반 이름
 웹 사이트 일반 이름은 전체 도메인 이름입니다.

귀하의 사이트의 일반 이름을 입력하십시오. 서버가 인터넷에 있으면 올바른 DNS 이름을 사용하십시오. 서버가 인트라넷에 있으면 그 컴퓨터의 NetBIOS 이름을 사용할 수 있습니다.

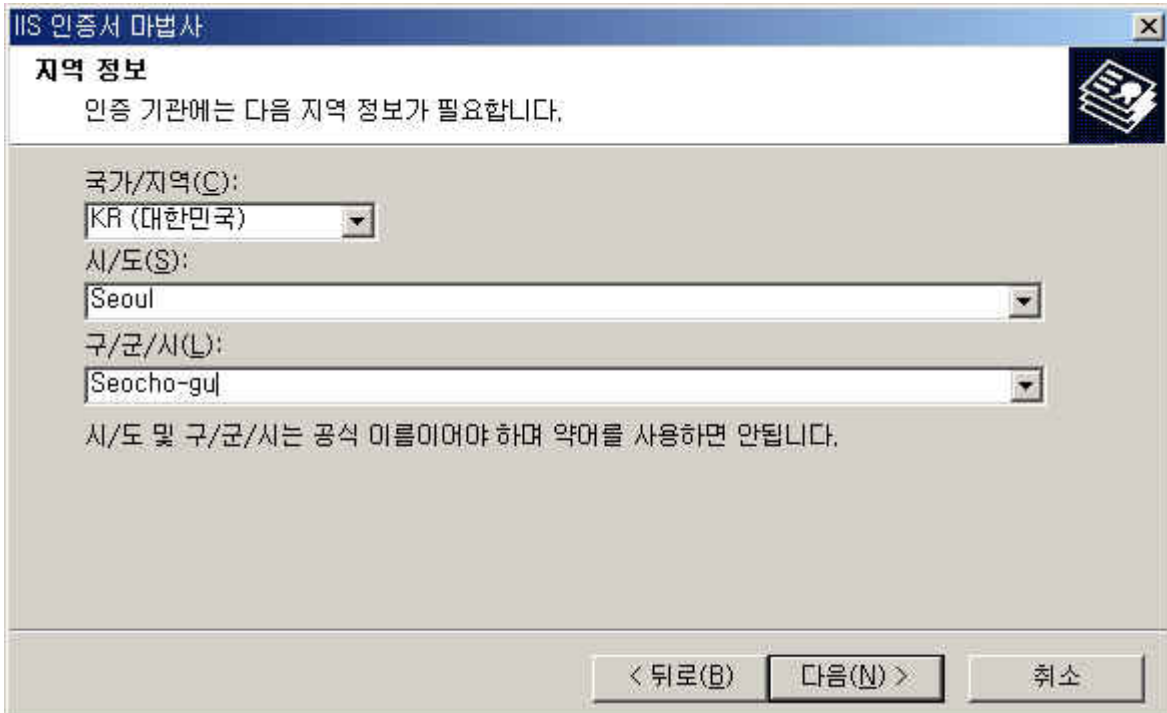
일반 이름이 바뀌면 새 인증서를 받아야 합니다.

일반 이름(C):

< 뒤로(B) 다음(N) > 취소

10. 지역정보를 입력합니다.

(반드시 영문)



IIS 인증서 마법사

지역 정보
 인증 기관에는 다음 지역 정보가 필요합니다.

국가/지역(C):

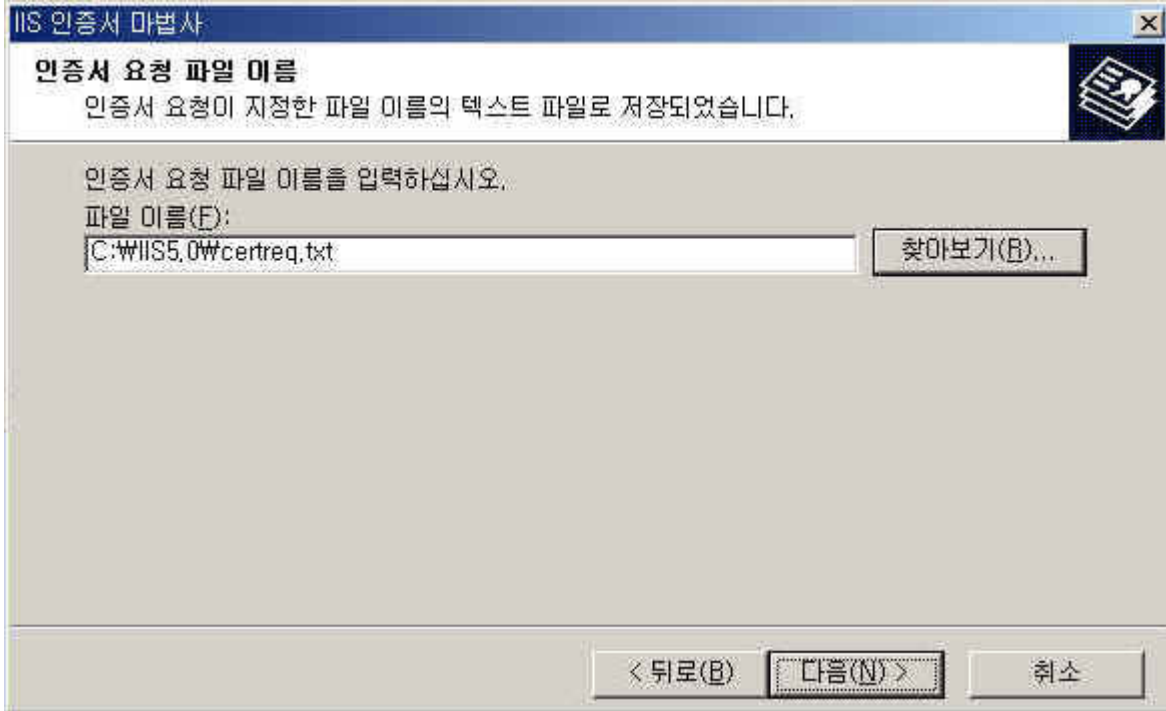
시/도(S):

구/군/시(L):

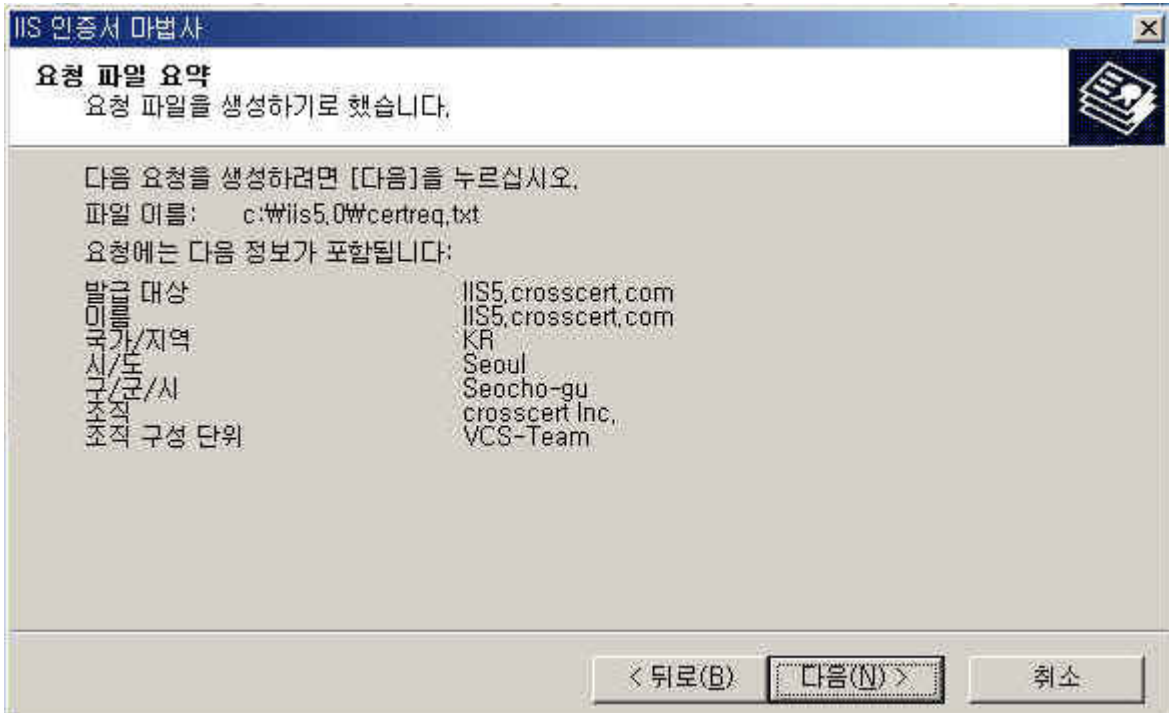
시/도 및 구/군/시는 공식 이름이어야 하며 약어를 사용하면 안됩니다.

< 뒤로(B) 다음(N) > 취소

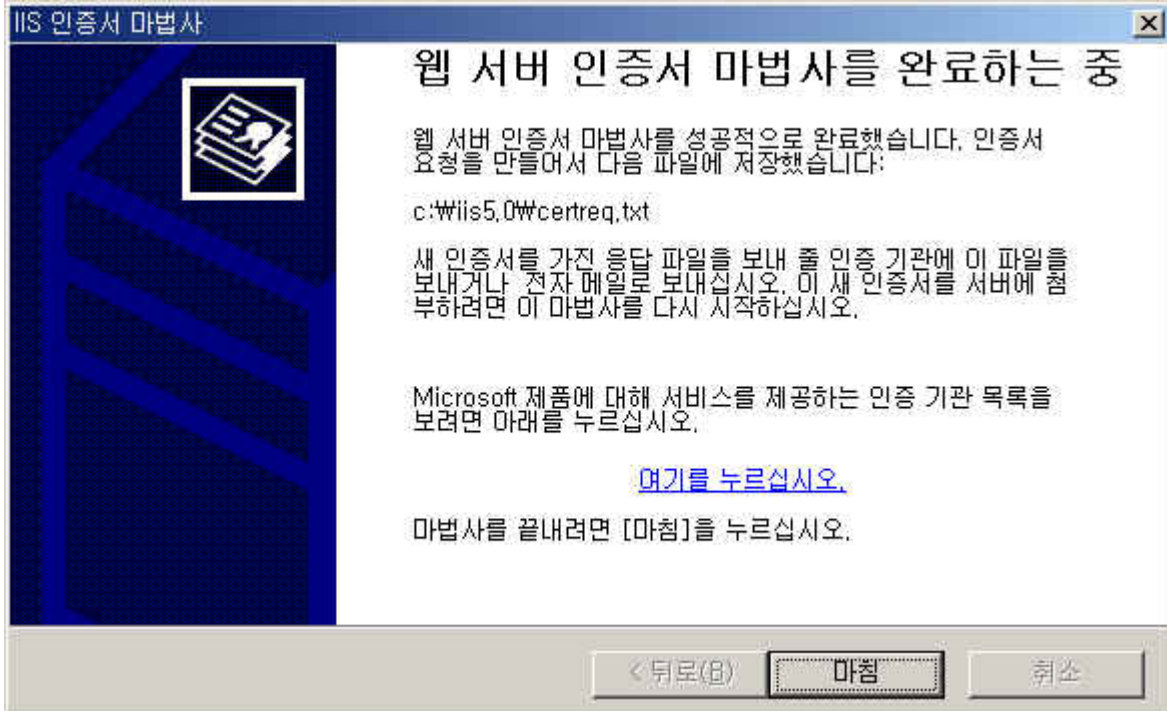
11. 인증서 요청 파일(CSR)을 저장할 파일 이름을 결정하여 임의의 폴더에 저장합니다.



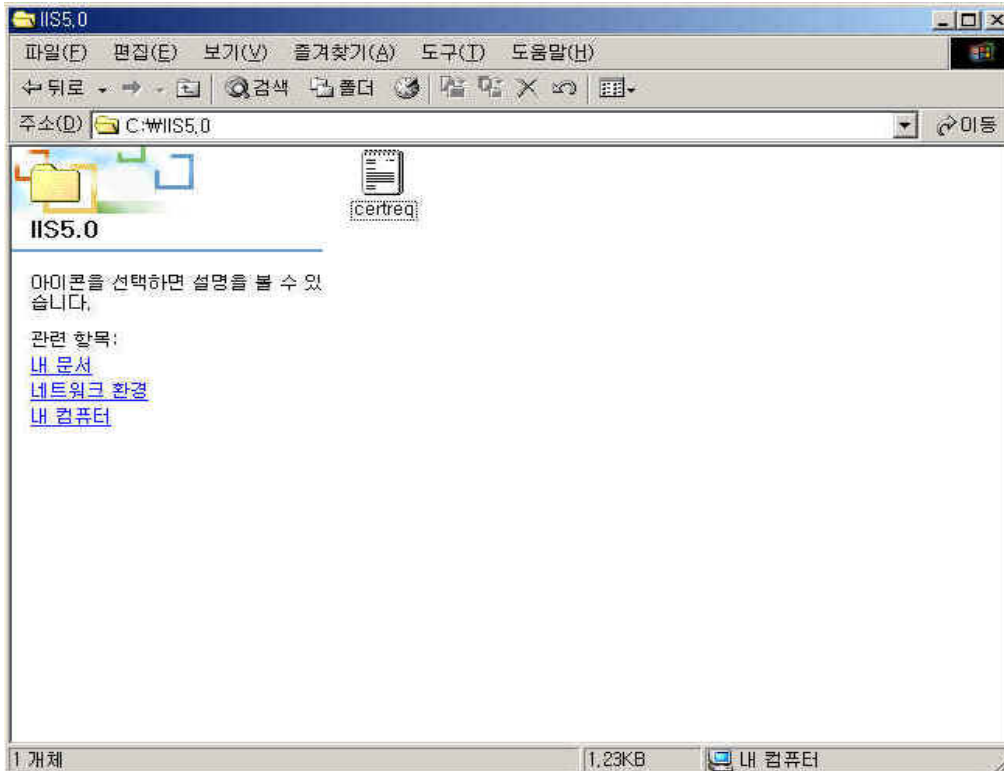
12. 인증서 요청 파일 요약을 확인합니다.



13. 웹 서버 인증서 마법사를 마칩니다.

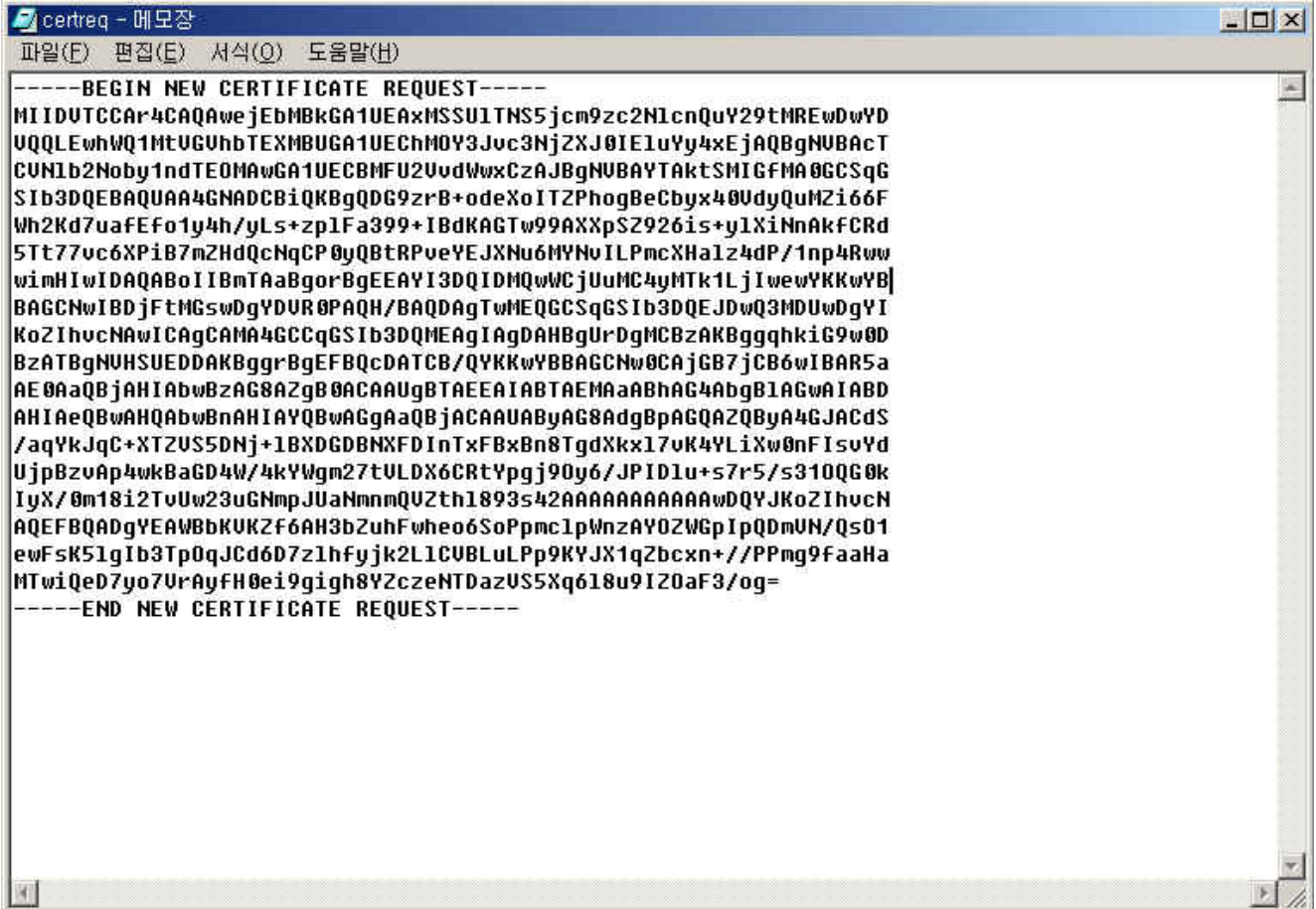


14. 생성된 CSR 파일을 확인합니다.



15. CSR파일은 메모장과 같이 서식이 들어가지 않는 편집기를 이용하여 확인합니다.

- I. 내용을 복사하여, 한국전자인증 인증서 신청화면의 CSR보내기 단계에서 붙여 넣으시면 됩니다.



```
certreq - 메모장
파일(E) 편집(E) 서식(Q) 도움말(H)
-----BEGIN NEW CERTIFICATE REQUEST-----
MIIDUTCAR4CAQAwEjEhMBkGA1UEAxMSSU1TNS5jcm9zc2N1cnQuY29tMREwDwYD
UQQLewhWQ1MtUGUhbTEXMBUGA1UEChM0Y3Jvc3NjZXJ0IE1uYy4xEjAQBGNVBAcT
CUN1b2Noby1ndTE0MAwGA1UECBMFU2UudWwxCzAJBgNVBAYTAktSMIGFMA0GCSqG
SIb3DQEBAQUAA4GNADCBiQKBgQDg9zrB+odeXoITZPhogBeCbyx40UdyQuMzi66F
Wh2Kd7uaFEfo1y4h/yLs+zp1Fa399+IBdKAGTww99AXXpS2926is+y1XiNnAkFCRd
5Tt77vc6XPiB7mZhdQcNqCP0yQBtRPveYEJXNu6MYNuILPmcXHa1z4dP/1np4Rww
wimHiwIDAQABOIBmTAaBgorBgEEAYI3DQIDMqWcjuUMC4yMTk1LjIwewYKKwYB
BAGCNwIBDjFtMGswDgYDUR0PAQH/BAQDAgTwMEQGCSqGSIB3DQEJDwQ3MDUwDgYI
KoZIHvcNAwICAgCAMA4GCCqGSIb3DQMEAgIAgDAHBGUrdgMCBzAKBggqhkiG9w0D
BzATBgNVHSUEDDAKBggrBgEFBQcDATCB/QYKKwYBBAGCNw0CAjGB7jCB6wIBAR5a
AE0AaQBjAHIAbwBzAG8A2gB0ACAAGBTAEAAIABTAEMAaABhAG4AbgB1AGwAIABD
AHIAeQBwAHQAAbwBNAHIAyQBwAGGaAQBJACAAUABYAG8A8dgBpAGQA2QByA4GJACdS
/aqYkjqC+XTZUS5DNj+1BXDGDBNXFDInTxFBxBn8TgdXkx17vK4YLixw0nFIsuYd
UjpbZvAp4wkBaGD4W/4kYWgm27tULDX6CRTYpgj90y6/JPIDlu+s7r5/s310QG0k
IyX/0m18i2TuvUw23uGNmpJUaNmnmQUZth1893s42AAAAAAAAAAAAAwDQYJKoZIhvcN
AQEFBQADgYEAWBbKVKZf6AH3bZuhFwheo6SoPpmc1pWnzAYOZwGpIpQDmUN/Qs01
ewFsK51gIb3TpDqJcd6D7z1hfyjk2L1CVBLuLPp9KYJX1q2bcxn+//PPmg9FaaHa
MTwiQeD7yo7UrAyFH0ei9gigh8Y2czeNTDazUS5Xq618u9I20af3/og=
-----END NEW CERTIFICATE REQUEST-----
```