

Microsoft IIS 4.0 인증서 설치 매뉴얼

Version 1.0

April 14, 2008



Title

Microsoft IIS 4.0 인증서 설치 매뉴얼

문서번호: IIS 4-1

버전: 1.0

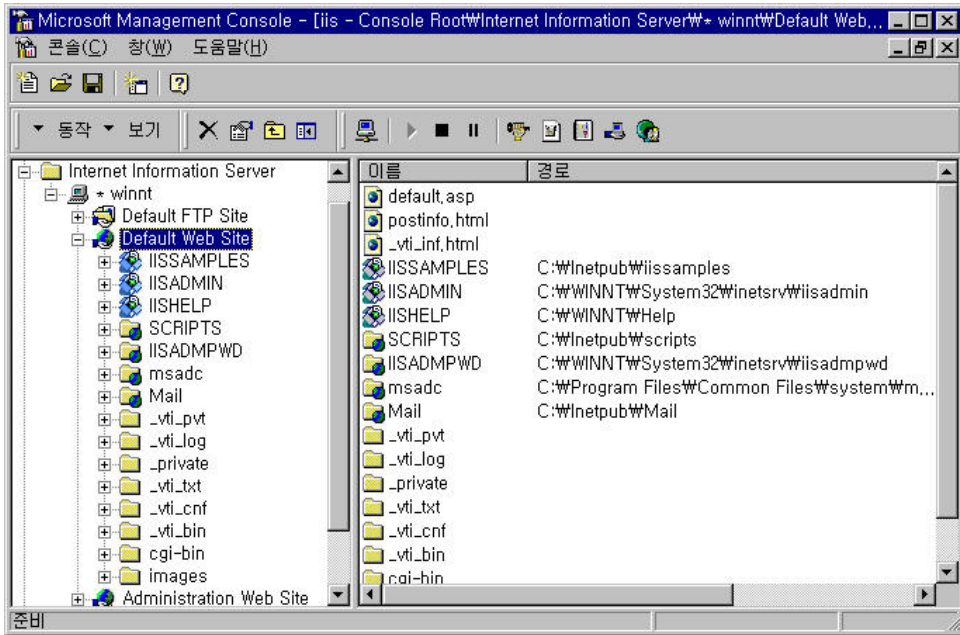
작성일: 2008-04-14

제.개정 이력

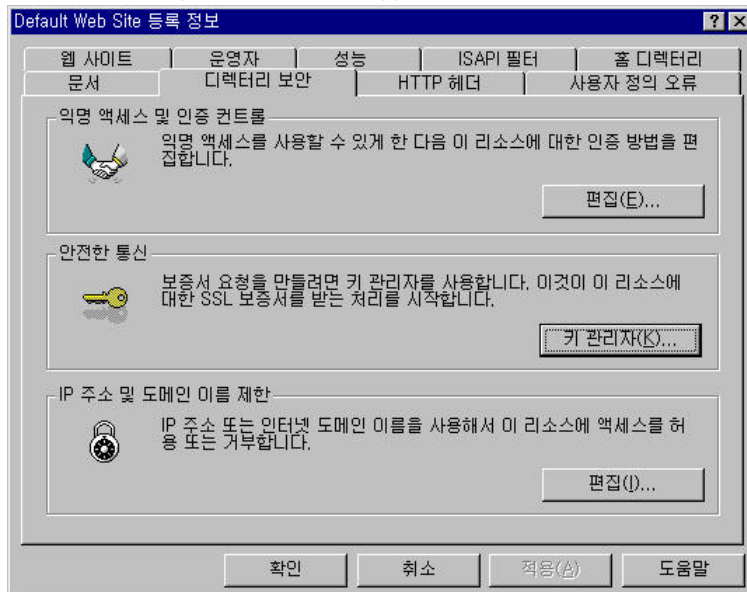
1.0	2008-04-14	제정	오선호
개정	제.개정 일자	제.개정 페이지 및 내용	제.개정자

- 이 문서는 키 쌍과 CSR생성 및 인증서 설치하는 방법을 소개 합니다. IIS에서는 설치된 키가 없다고 가정합니다.

1. 키 생성 절차를 시작합니다. (시작버튼-프로그램-Windows NT 4.0 Option Pack-Microsoft Internet Information Server-인터넷 서비스 관리자)
 - I. 기본웹사이트의 등록정보(또는 속성)를 확인합니다.

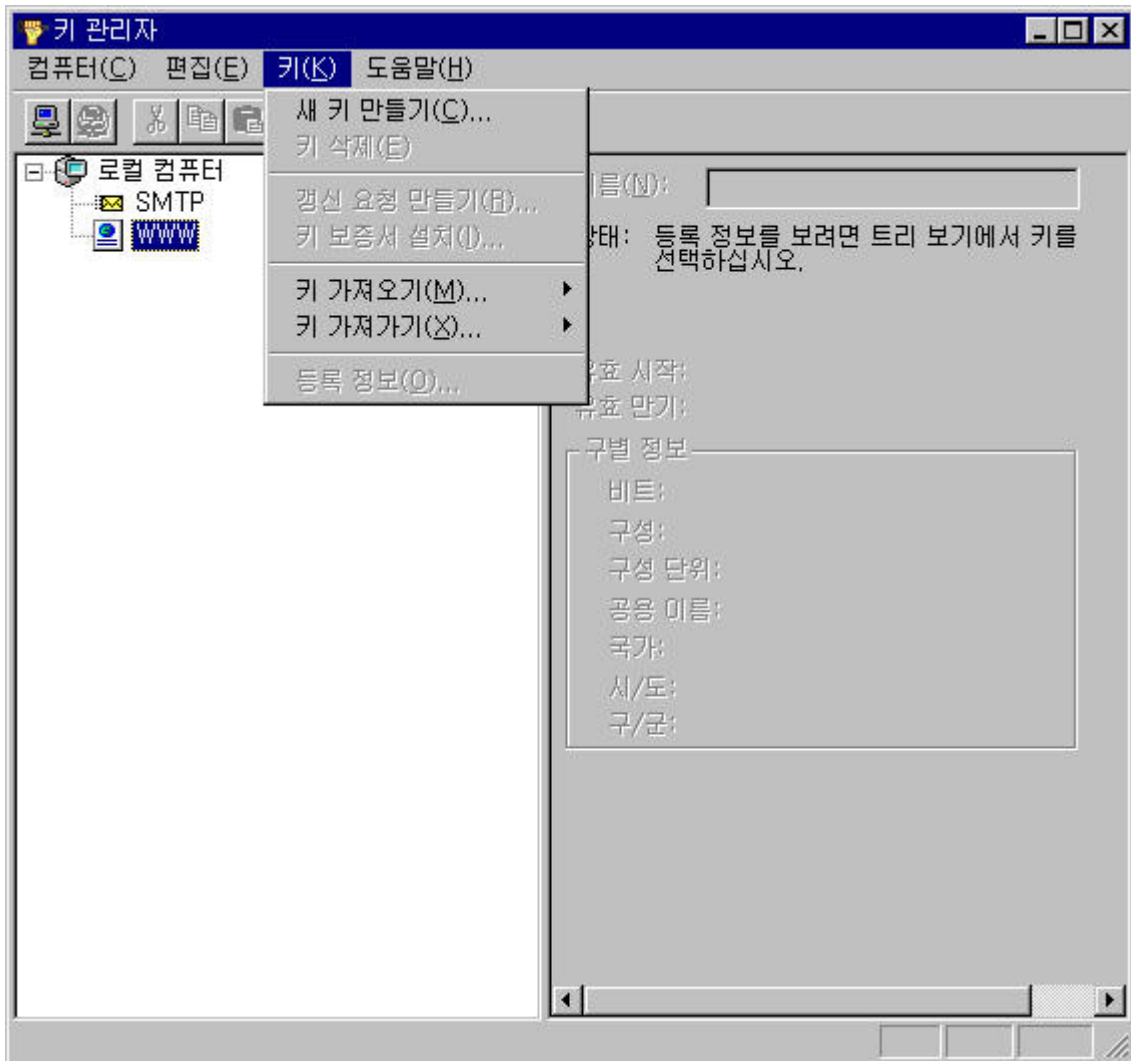


2. 생성된 웹사이트를 선택합니다.
 - 선택한 웹사이트의 등록정보를 클릭합니다.
 - I. 디렉토리 보안 탭을 선택합니다.
 - II. 안전한 통신 섹션에서 키 관리자를 클릭합니다.

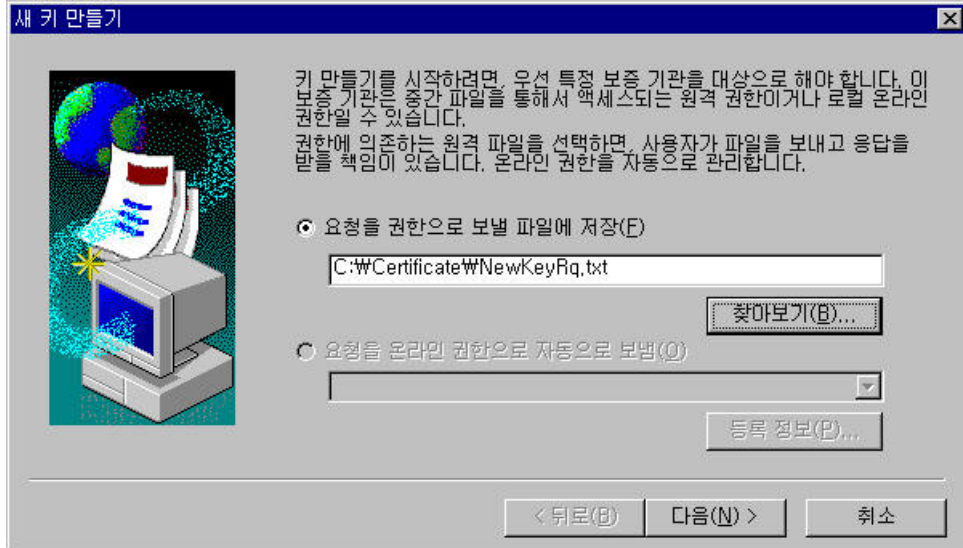


3. 키 관리자를 시작합니다.

- I. '로컬 컴퓨터'의 'WWW'를 선택한 후, 키 메뉴에서 새 키 작성을 선택합니다.
- II. 새 키와 인증서 요청 작성 대화 상자가 표시됩니다.
- III. 이 대화 상자의 필드에는 쉽표를 입력하지 마십시오. 쉽표가 필드의 끝으로 해석되어 CSR이 잘못 생성됩니다.



4. 요청 파일 필드에 CSR이 저장될 파일 이름을 입력합니다.



5. 키 이름 필드에 작성 중인 키 이름을 지정합니다.

I. 암호 필드에 비밀키를 보호할 암호를 지정합니다.

II. 비트길이는 1024를 선택합니다.

III. 만약 512만 보이면, 다음의 레지스트리를 수정하십시오.

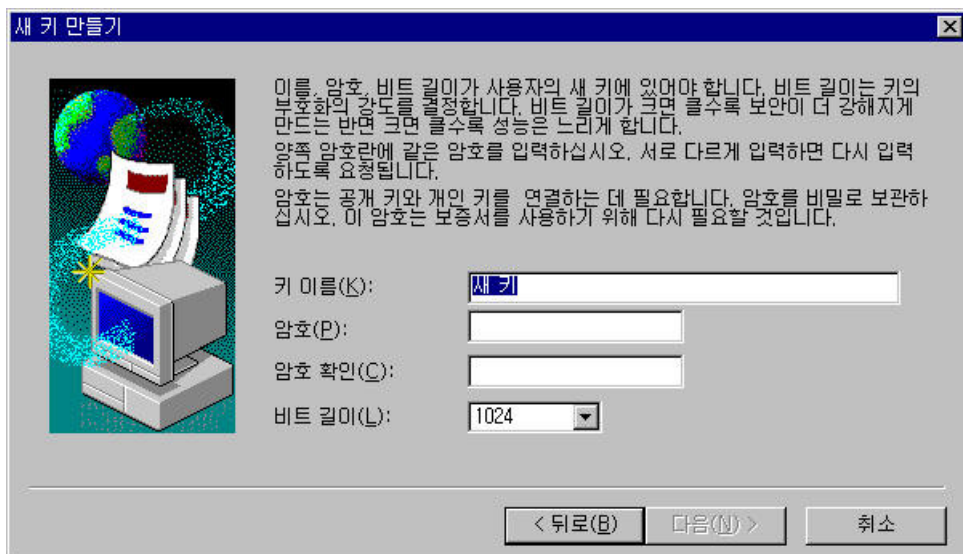
HKEY_LOCAL_MACHINE\SYSTEM\CurrentControlSet\Control\SecurityProviders\SCHANNEL
 밑에 EnableSGC의 값을 1로 추가합니다.

추가방법 : 1) SCHANNEL에서 오른쪽버튼을 클릭합니다.

2) 새로만들기에서 DWORD값을 선택합니다.

3) 새값의 이름을 EnableSGC로 설정합니다.

4) 값의 데이터를 1로 설정한다. 단위는 16진수로 설정합니다.



6. 구성, 구성 단위, 공용 이름 필드를 입력합니다.
 - I. 구성 필드에는 회사명을 영문으로 입력합니다. (예 : Crosscert)
 - II. 구성단위 필드에는 부서명을 영문으로 입력합니다. (예 : VCS Team)
 - III. 공용 이름 필드에는 인증서를 적용할 URL을 입력합니다. (예 : IIS4.crosscert.com)

보증서에는 그 보증서가 다른 보증서와 구분되도록 하기 위해 사용자의 조직에 관한 정보가 필요합니다.
 조직 이름과 부서를 입력하십시오. 이것은 일반적으로 법적인 회사 이름과 부서 이름입니다.
 공용 이름을 입력하십시오. 이 이름은 서버의 DNS 찾기에 사용하는 전체 허용된 도메인 이름(www.yourcorp.com과 같은)입니다. 사용자 사이트를 확인하기 위해 이 정보를 브라우저가 사용합니다. 이 이름을 바꾸면, 새 보증서를 얻어야 합니다.
 더 자세한 정보는 선택한 보증 기관의 웹 페이지를 참조하십시오.

구성(O):

구성 단위(U):

공용 이름(M):

< 뒤로(B) 다음(N) > 취소

7. 국가코드 및 시/도, 구/군 필드를 입력합니다.
 - I. 국가코드는 대한민국(KR)을 선택합니다.
 - II. 시/도 및 구/군을 입력한다.

보증서에 추가 정보가 필요합니다.
 먼저 국가 코드를 입력하십시오. 두 글자로 된 ISO 표준 코드입니다.
 (예: Korea = KO; United States = US)
 가장 최신의 국가 코드 목록에 대해서는 다음 정보를 보십시오:
<http://ftp.ripe.net/iso3166-countrycodes>
 다음, 시/도를 입력하십시오(약어를 사용하지 마십시오).
 마지막으로 구/군을 입력하십시오.

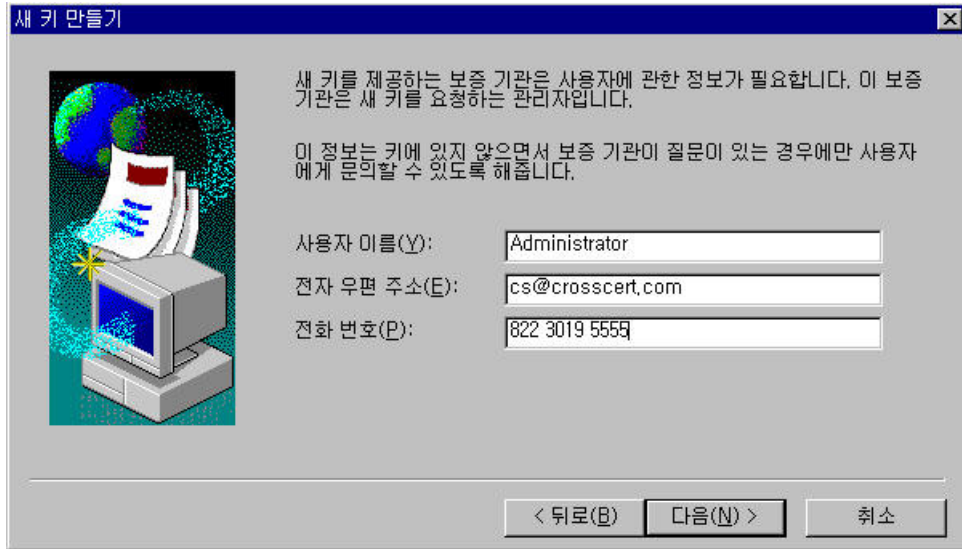
국가(C):

시/도(S):

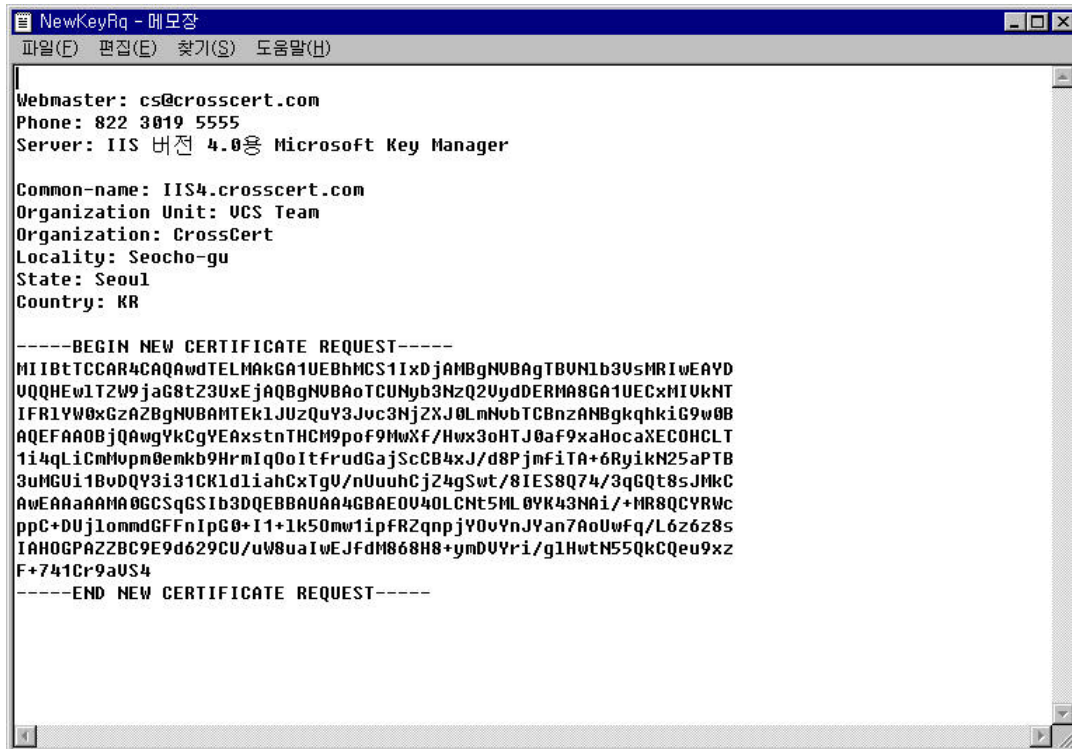
구/군(L):

< 뒤로(B) 다음(N) > 취소

8. 사용자 이름, 이메일, 전화번호를 입력합니다.



9. CSR파일을 확인합니다.



10. 관리자를 닫고 변경 사항 적용을 선택합니다.

11. 생성된 CSR (-----BEGIN NEW CERTIFICATE REQUEST----- 부터 -----END NEW CERTIFICATE REQUEST-----까지)을 복사하여 한국전자인증 신청페이지에서 CSR을 입력합니다.

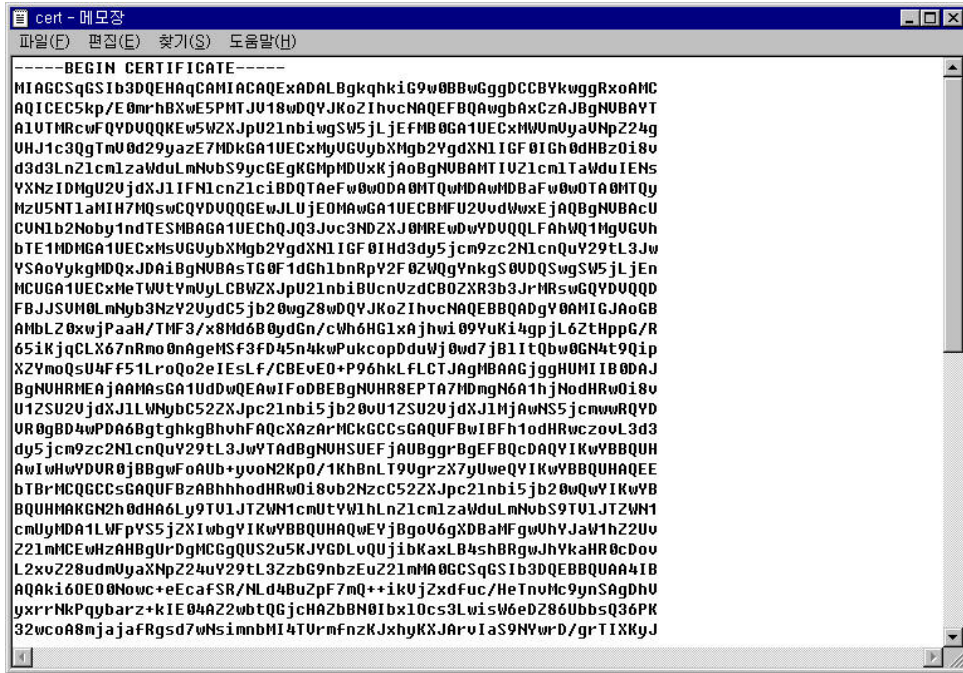
*메일로 받은 인증서입니다.



■ 이 문서는 메일로 받은 인증서로 설치하는 것을 설명합니다.

1. 메일로 수신한 인증서를 확인 합니다.

- I. 메일로 받은 인증서를 (-----BEGIN CERTIFICATE-----부터 -----END CERTIFICATE-----까지) 복사하여 텍스트 편집기를 통해 붙여 넣기를 한 후 cert.txt과 같이 저장합니다.



2. sgcinst.exe 실행

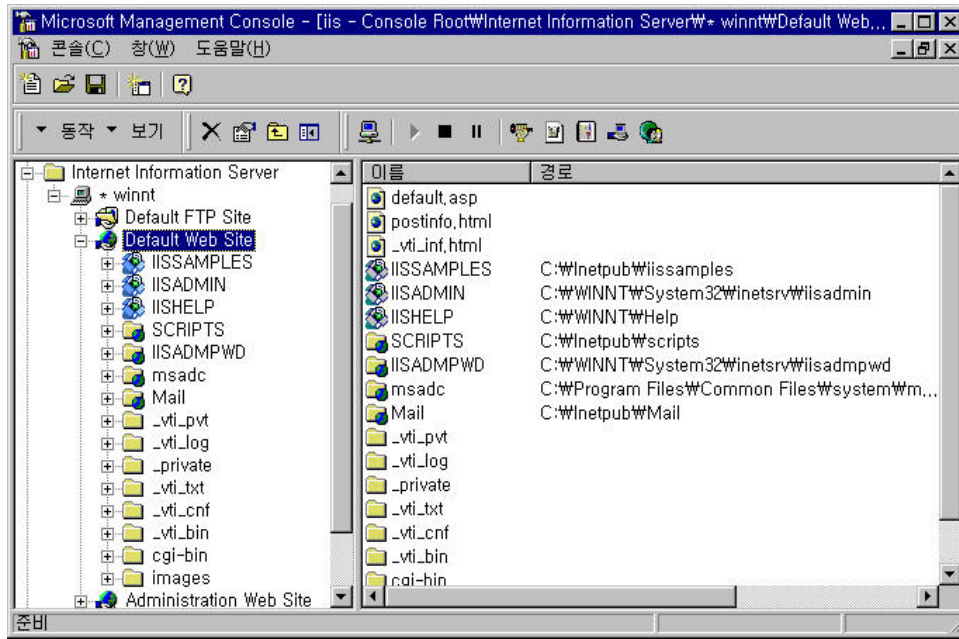
- I. 시스템에 sgcinst.exe 파일이 없으면, 다음에서 다운로드 받으세요
[ftp://ftp.microsoft.com/bussys/winnt/winnt-public/misc/sgcinst/](http://ftp.microsoft.com/bussys/winnt/winnt-public/misc/sgcinst/)
- II. 파일을 다운로드한 후 아래와 같이 실행합니다.

Sgcinst -v -c -i <input file> -o <outputfile>

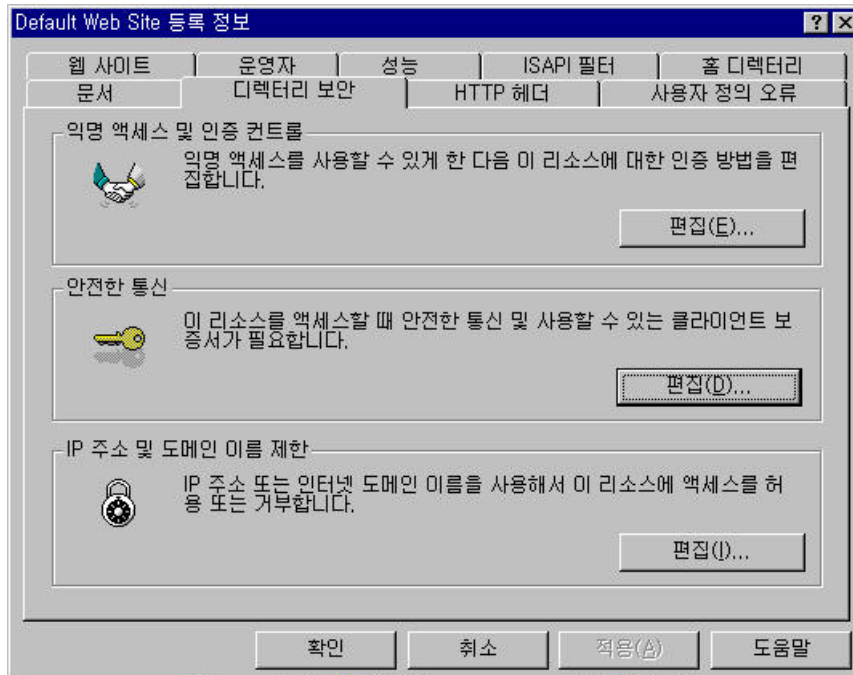
Input file 은 메일로 받은 인증서(-----BEGIN CERTIFICATE-----부터 -----END CERTIFICATE-----까지)를 저장한 파일이고 output file은 sgcinst를 돌린 결과가 저장되는 파일입니다. 키보드로서 설치시 output file을 선택하셔야 합니다.

3. 인증서 설치 절차를 시작합니다.

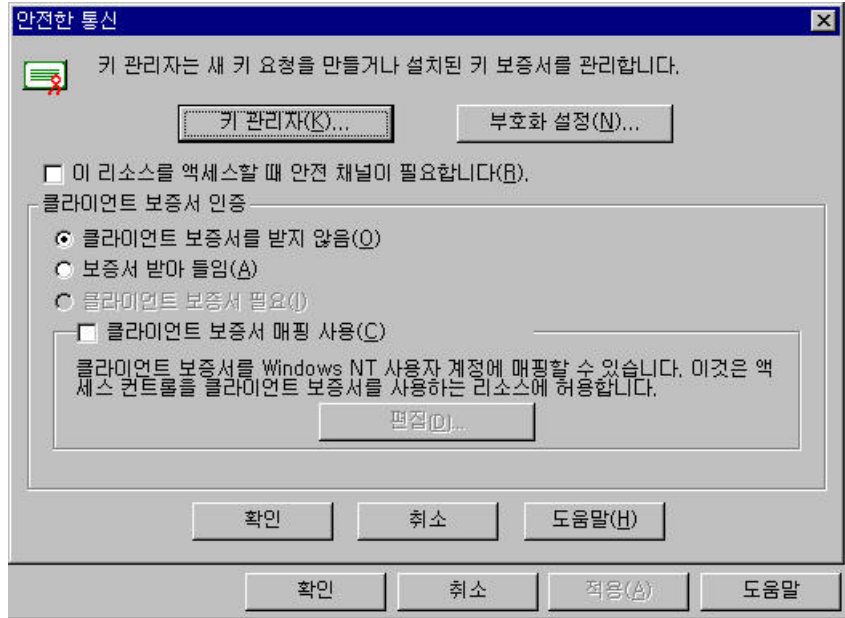
시작버튼-프로그램-Windows NT 4.0 Option Pack-Microsoft Internet Information Server
-인터넷 서비스 관리자



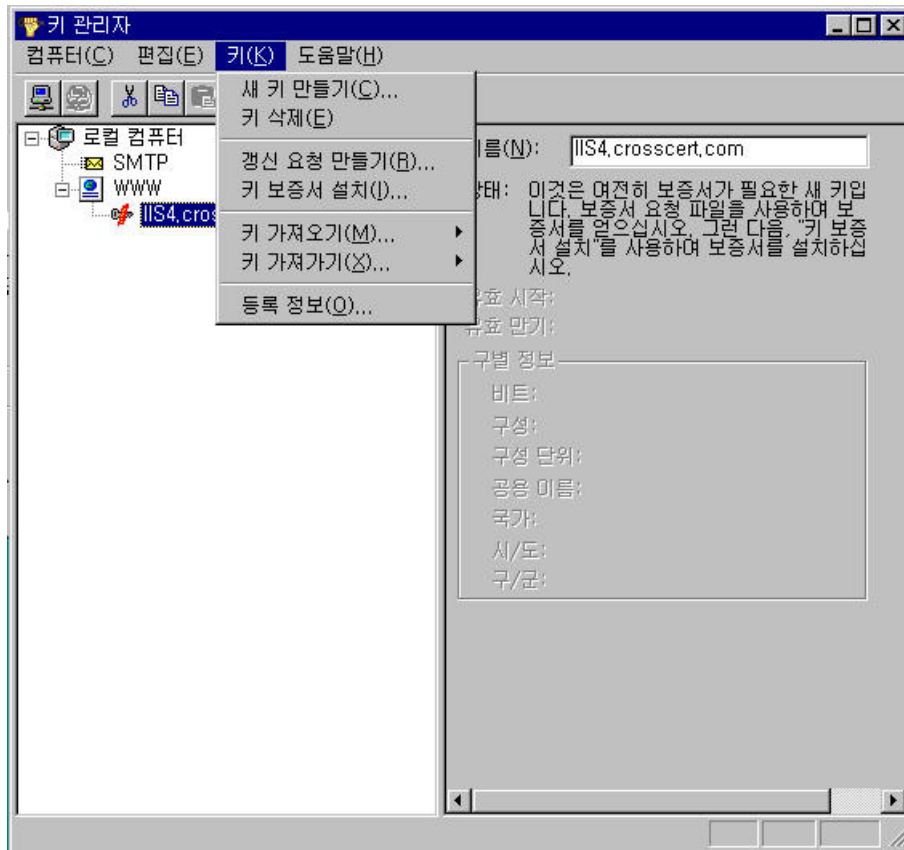
4. 디렉토리 보안 탭을 선택한 후 안전한 통신 섹션에서 편집을 클릭합니다.



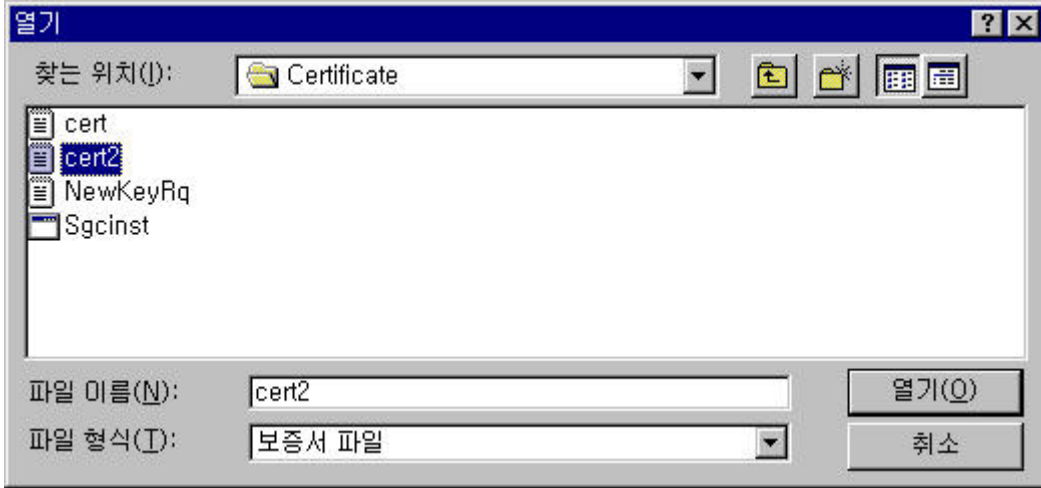
5. 키 관리자를 클릭합니다.



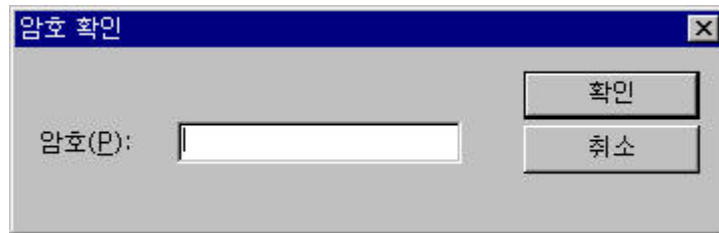
6. 인증서쌍이 될 개인키를 선택하고 키메뉴에서 키 보증서 설치를 클릭합니다.



7. sgcinst.exe를 실행하여 나온 output file를 선택한 후 열기를 클릭합니다.

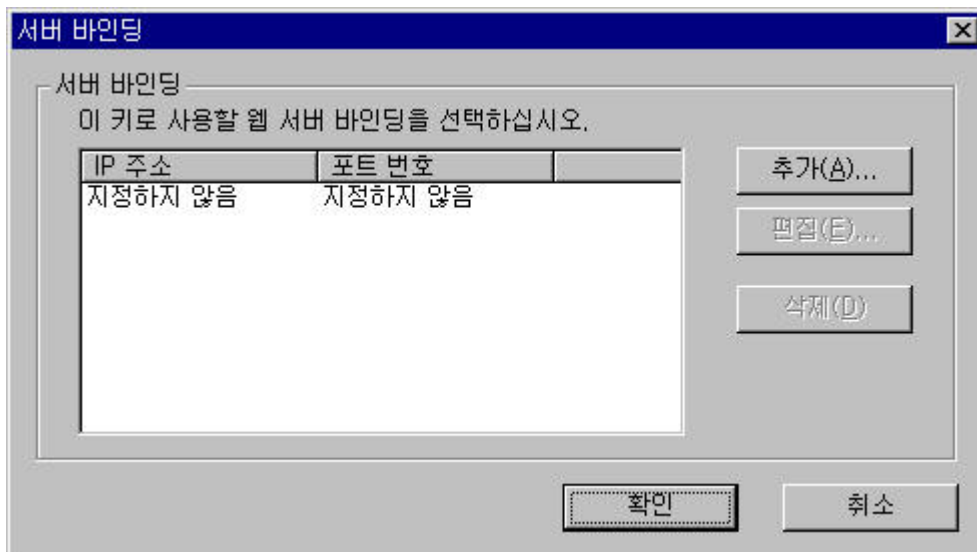


8. csr생성시 입력하였던 패스워드를 입력한 후 확인을 클릭합니다.



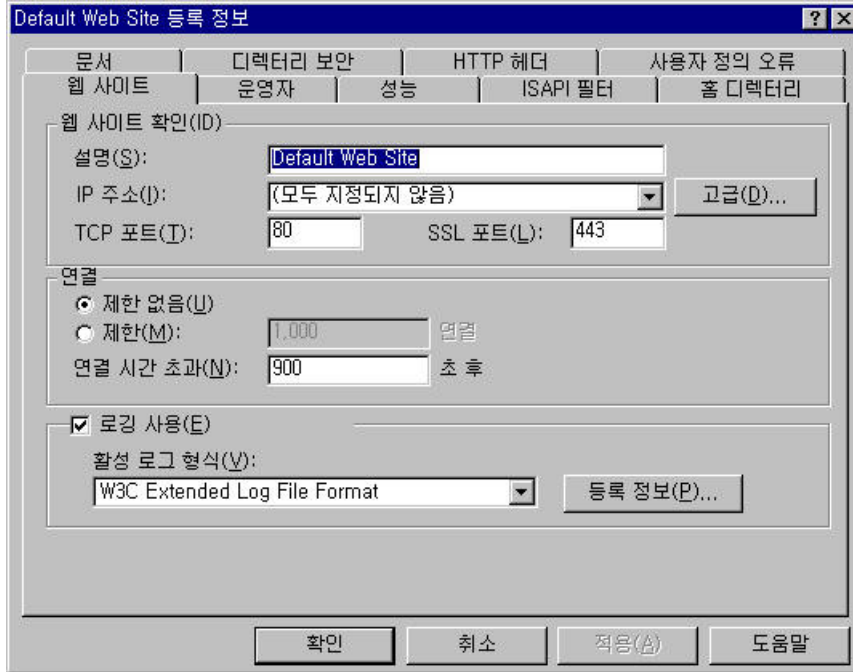
9. 서버 바인딩 설정

- I. 하나의 사이트만을 운영할 때에는 IP주소를 할당하지 않아도 됩니다.
- II. 복수의 사이트를 운영할 때에는 추가 버튼을 눌러 IP와 포트번호를 설정 합니다.



10. 관리자란을 닫고 변경 사항 적용을 선택합니다.

11. 웹사이트 탭에서 SSL포트를 443으로 설정한 후 확인을 클릭합니다.



12. 인증서가 정확히 설치되어 있는지 확인합니다.

- I. <https://인증서> 신청 URL (Ex, IIS4.crosscert.com) 접속
- II. 노란 자물쇠를 확인합니다.
- III. 웹브라우저 6.0은 우측하단, 웹브라우저 7.0은 상단 주소창 우측에 나타납니다.